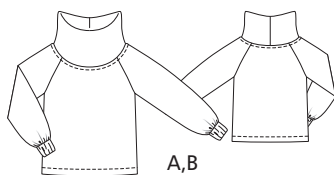


E-wykrój – Burda 1/2021

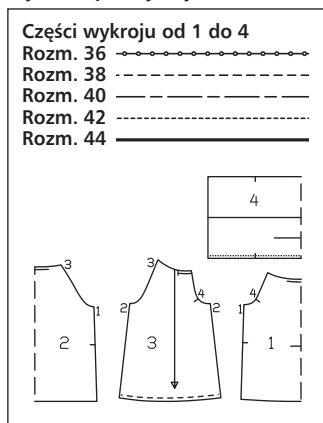
Drogi użytkowniku: zakup wykroju elektronicznego uprawnia do korzystania z niego wyłącznie na własny użytek. Jego powielanie i rozpowszechnianie w jakiegokolwiek postaci jest niezgodne z prawem.

112 Sweter A, bluza B ●●●

Rozm. 36, 38, 40, 42, 44
Długość tyłu ok. 66 cm



Wykaz części wykroju



Materiały i dodatki

Polecane materiały: cienka dzianina, dżerseje średnio grube i grube, dzianiny dresowe.

Oryginalny materiał:

A: dzianina strukturalna.
B: dzianina dresowa.

Zużycie materiału

Rozmiary	36	38	40	42	44
Szerokość (cm)					
Zużycie materiału (m)					
AB					
Materiał	140	1,80		1,85	

Dodatki A, B: gumka (golf) szer. 1 cm: 1,00 m dla wszystkich rozmiarów, gumka (rękaw) szer. 3,5 cm: 60 cm dla wszystkich rozmiarów, podwójna igła.

Wykrój

Przed skrojeniem

Wyciąć wykroj w wybranym rozmiarze. Części wykroju przypiąć do materiału zgodnie z planem układu wykroju. Część a narysować bezpośrednio na materiale.

Zapasy na szwy i podłożenie

Dodać 1,5 cm zapasu na szwy i brzegi, 3 cm na podłożenie. Dla części a zapasy uwzględniono w wymiarach.

Wymiary części a

Rozm.	36	38	40	42	44	Szer. dla wszystkich rozmiar. (cm)
a	27	27,5	28	28,5	29	11

Skroić

Modele A, B

- przód 1 raz z podwójnie złożonego materiału
 - tył 1 raz z podwójnie złożonego materiału
 - rękaw 2 razy
 - golf 1 raz z podwójnie złożonego materiału
- a pliszkę rękawa 2 razy

Szyć

Modele A, B

Wskazówka: na materiałach rozciągliwych szwy zszywać specjalnym ściąganiem elastycznym lub wąsko ustawionym ściąganiem zygzakowym. Podłożenie przyszywać podwójną igłą, żeby pozostało elastyczne.

■ Przód ułożyć na tyle, prawą stroną na prawej, szwy boczne spiąć i zszyć (punkt styczny 1). Obrzucić i rozprasować zapasy.

■ Rękawy złożyć wzdłuż na pół, prawą stroną do środka. Spiąć i zszyć szwy rękawów (punkt styczny 2). Obrzucić i rozprasować zapasy.

■ Zmarszczyć dolne brzegi rękawów, w tym celu przesyć długim ściąganiem po obu stronach zaznaczonej linii szwu. Naciągnąć spodnie nitki, gotowa długość: dla rozm. 36: 26 cm, rozm. 38: 26,5 cm, rozm. 40: 27 cm, rozm. 42: 27,5 cm, rozm. 44: 28 cm. Końce nitki zawiązać na supełek, równo rozłożyć materiał.

■ Pliski rękawa a złożyć wzdłuż na pół, lewą stroną do środka. Zaprasować brzeg złożenia, pliski z powrotem rozłożyć. Pliski na wąskich bokach aż do brzegu zaprasowania zamknąć w okrąg, prawą stroną do prawej (otwarty brzeg = wewnętrzna pliska). Rozprasować zapasy. Pliski złożyć na pół, lewą stroną do środka. Spiąć ze sobą otwarte brzegi. Pliski naciągnąć i przypiąć prawą stroną do prawej do dolnych brzegów rękawów, po czym przyszyć, szwy trafiają na siebie. Zapasy przyciąć, po czym razem obrzucić. Pliski rękawów ułożyć w dół.

■ Gumkę szer. 3,5 cm przeciąć na dwie równe części. Gumki za pomocą agrafki wciągnąć w pliski rękawów. Końce zszyć na obwód: dla rozm. 36: 21 cm, rozm. 38: 21,5 cm, rozm. 40: 22 cm, rozm. 42: 22,5 cm, rozm. 44: 23 cm. Zaszyc ręcznie otwór.

■ Rękawy przypiąć prawą stroną do prawej do brzegów podkrojów pach przodu i tyłu i zszyć (punkty styczne

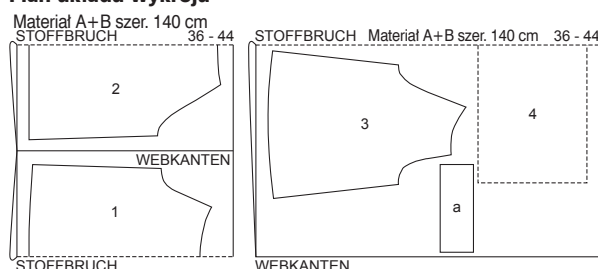
3 i 4). Zapasy razem obrzucić i aż do początku zaokrąglenia zaprasować w rękawy.

■ Golf złożyć na środku przodu, prawą stroną do środka. Spiąć i zszyć środkowy szew tyłu. Obrzucić i rozprasować zapasy. Golf złożyć wzdłuż na pół, lewą stroną do środka. Spiąć ze sobą otwarte brzegi.

■ Golf przypiąć do podkroju szyi, prawą stroną do prawej i środkiem do środka, poprzeczne kreski trafiają na szwy ramion. Zszyć, naciągając nieco golf. Zapasy razem obrzucić i zaprasować w sweter/bluzę. Zapasy zszyć na szer. 1 cm na tunel na gumkę zgodnie z oznaczeniem, na jednym szwie wszycia rękawa zostawiając mały otwór na wciągnięcie gumki. Wciągnąć gumkę w tunelik. Końce zszyć na obwód: dla rozm. 36: 82 cm, rozm. 38: 84 cm, rozm. 40: 86 cm, rozm. 42: 88 cm, rozm. 44: 90 cm. Zaszyc otwór.

■ Zapasy podłożenia obrzucić, zaprasować pod spód i przyszyć z wierzchu podwójną igłą.

Plan układu wykroju



Materiał złożyć zgodnie z planem układu wykroju, jeśli materiał złożony jest na pół, jego prawa strona znajduje się w środku.

BURDA – TABELA ROZMIARÓW

Uzyskane wymiary należy porównać z zamieszczonymi w naszej tabeli i wybrać rozmiar, który jest do nich najbardziej zbliżony.

Obowiązuje zasada, że:

W przypadku bluzek, sukienek, kurtek oraz płaszczy najważniejszy jest obwód klatki piersiowej (biustu), a w wypadku spódnic oraz spodni – obwód bioder.

Jeśli to konieczne, wykrój można zmienić o kilka centymetrów różniących twoje wymiary od wymiarów podanych w tabeli.

Wymiary w tabelach podane są w centymetrach.

WYMIARY KOBIET

Rozmiary	34	36	38	40	42	44	46	48	50	52
wzrost	168	168	168	168	168	168	168	168	168	168
obw. biustu	80	84	88	92	96	100	104	110	116	122
obwód talii	62	66	70	74	78	82	86	92	98	104
obwód bioder	86	90	94	98	102	106	110	116	122	128
dł. rękawa	59	59	60	60	61	61	61	61	62	62
szer. ramienia	12	12	12	13	13	13	13	14	14	14

WYMIARY KOBIET NISKICH

Rozmiary dla kobiet niskich różnią się od rozmiarów standardowych wymiarami dotyczącymi długości. Nie zmieniają się wymiary dotyczące szerokości i obwodu.

Rozmiary	17	18	19	20	21	22	23	24	25	26
wzrost	160	160	160	160	160	160	160	160	160	160
obw. biustu	80	84	88	92	96	100	104	110	116	122
obwód talii	62	66	70	74	78	82	86	92	98	104
obwód bioder	86	90	94	98	102	106	110	116	122	128
dł. rękawa	57	57	58	58	59	59	59	59	60	60
szer. ramienia	12	12	12	13	13	13	13	14	14	14

WYMIARY KOBIET WYSOKICH

Rozmiary dla kobiet wysokich różnią się od rozmiarów standardowych wymiarami dotyczącymi długości. Nie zmieniają się wymiary dotyczące szerokości i obwodu.

Rozmiary	68	72	76	80	84	88	92	96	100
wzrost	176	176	176	176	176	176	176	176	176
obw. biustu	80	84	88	92	96	100	104	110	116
obwód talii	62	66	70	74	78	82	86	92	98
obwód bioder	86	90	94	98	102	106	110	116	122
dł. rękawa	61	61	62	62	63	63	63	63	64
szer. ramienia	12	12	12	13	13	13	13	14	14

WYMIARY NIEMOWLĄT I MAŁYCH DZIECI

Rozmiary	56	62	68	74	80	86	92	98	104	110	116
obw. klatki piers.	45	47	49	51	53	55	56	57	58	59	60
obw. pasa	42	44	46	48	50	51	52	53	54	55	56
obwód bioder	46	48	50	52	54	56	58	59	61	63	65
dł. rękawa	16	19	21	23	26	28	31	33	36	38	41

WYMIARY DZIEWCZĘCE

Rozmiary	122	128	134	140	146	152	158	164	170	176
obw. klatki piers.	62	64	66	68	72	76	80	84	88	92
obw. pasa	57	58	59	61	63	65	67	69	71	73
obwód bioder	67	69	72	74	78	82	86	90	94	98
dł. rękawa	43	46	48	51	53	55	57	59	61	63

WYMIARY CHŁOPIĘCE

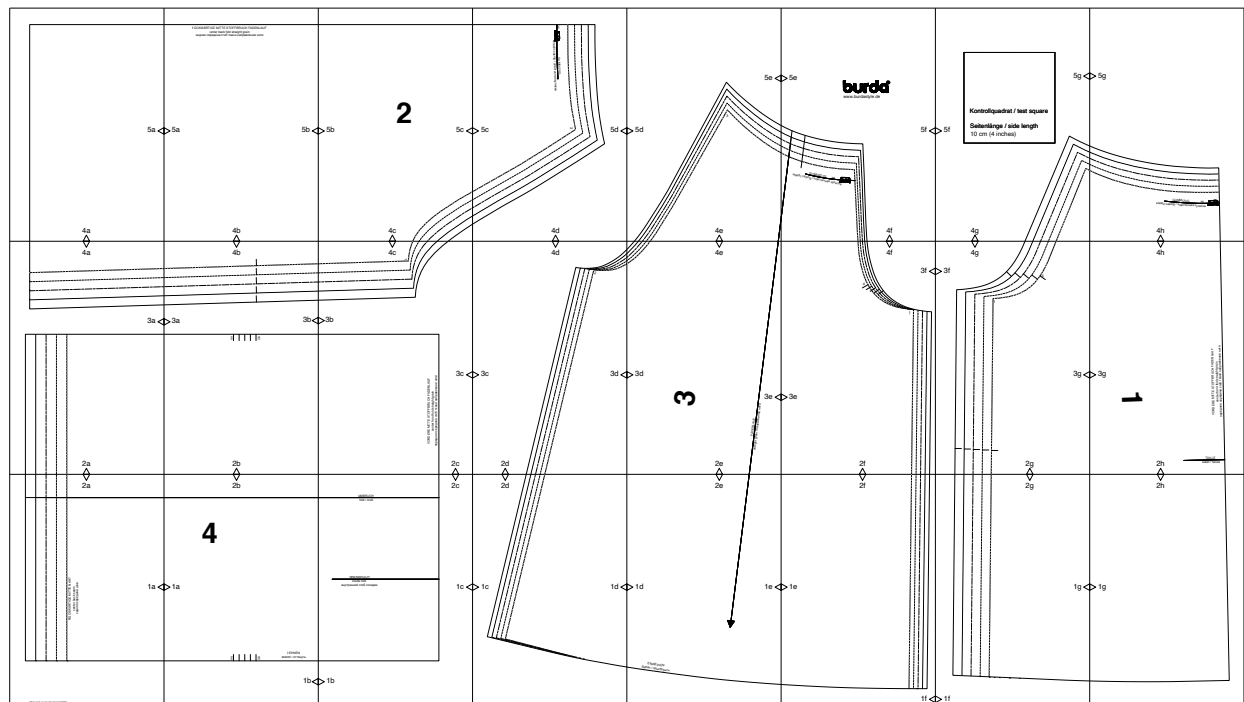
Rozmiary	122	128	134	140	146	152	158	164	170	176
obw. klatki piers.	63	66	69	72	75	78	81	84	87	90
obw. pasa	57	60	62	65	67	70	72	75	77	79
obwód bioder	67	70	73	76	79	82	85	88	91	94
dł. rękawa	43	46	48	51	53	55	57	59	61	63

STANDARDOWE WYMIARY MĘSKIE

Rozmiary	44	46	48	50	52	54	56	58	60
wzrost	168	171	174	177	180	182	184	186	188
obw. klatki piers.	88	92	96	100	104	108	112	116	120
obw. pasa	78	82	86	90	94	98	104	110	116
obw. bioder	90	94	98	102	106	110	115	120	125
dł. rękawa	61	62	63	64	65	66	67	68	69
obw. szyi	37	38	39	40	41	42	43	44	45

burda style Download-Schnitt

Modell 112 burda style 01/2021



Copyright 2021 by Verlag Aenne Burda GmbH & Co. KG, Hubert-Burda Platz 2, D-77652 Offenburg

Sämtliche Modelle, Schnittteile und Zeichnungen stehen unter Urheberschutz, gewerbliches Nacharbeiten ist untersagt.

Der Verlag haftet nicht für Schäden, die durch unsachgemäße Handhabung des Schnitts, der Materialien, unsachgemäße Ausführung der Tipps und Anleitungen oder unsachgemäße Nutzung der Modelle entstehen.

2a

RÜCKWÄRTIGE MITTE NAHT

center back seam
задняя середина шов

1a

2b

4

1a

44

|

|

|

|

36

DEHNEN
stretch / оттянуть

1b

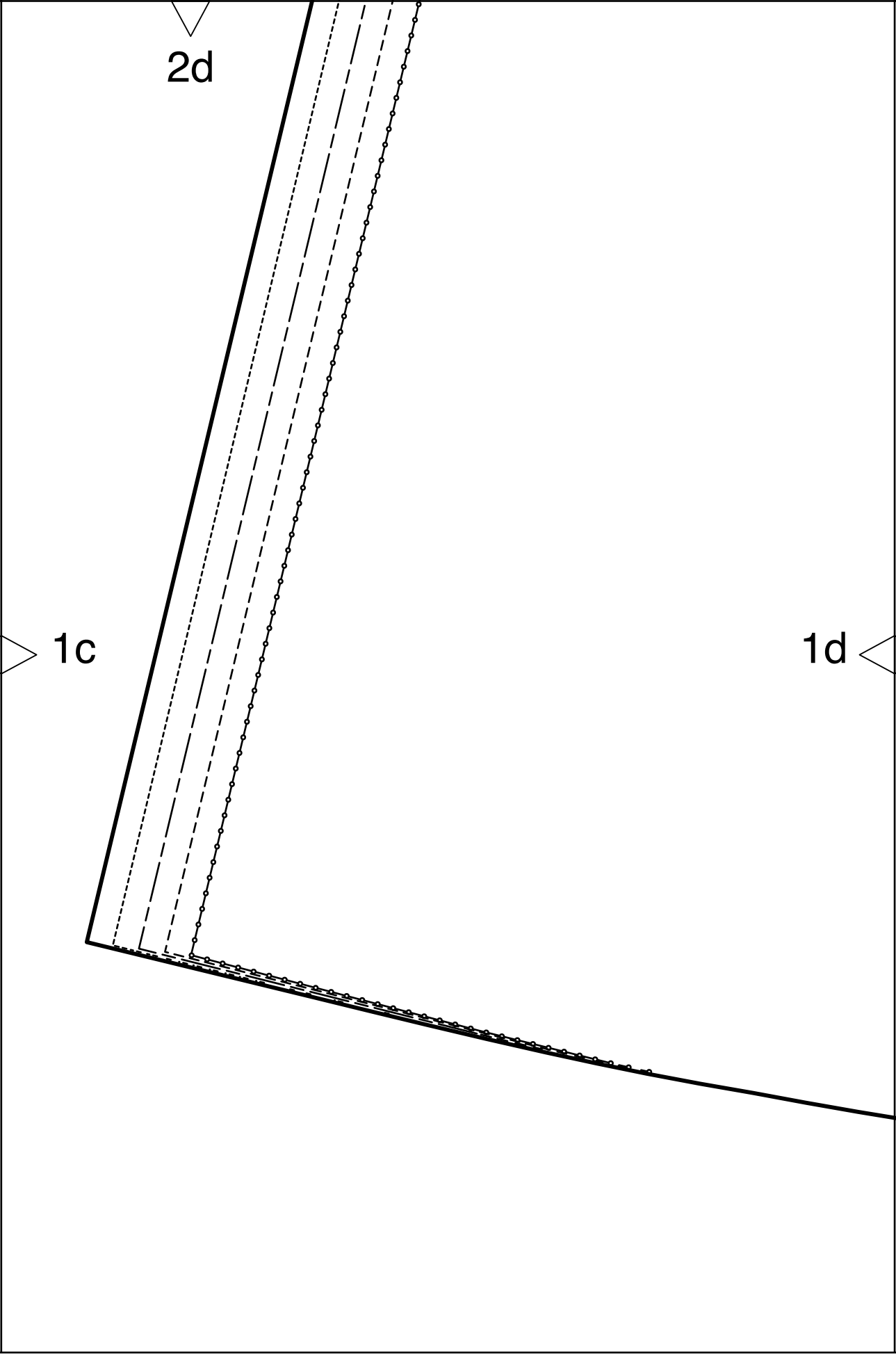
2c

UMBRUCH
fold / сгиб

INNENBRUCH
inside fold
внутренний сгиб складки

1c

1b



2e

1d

1e

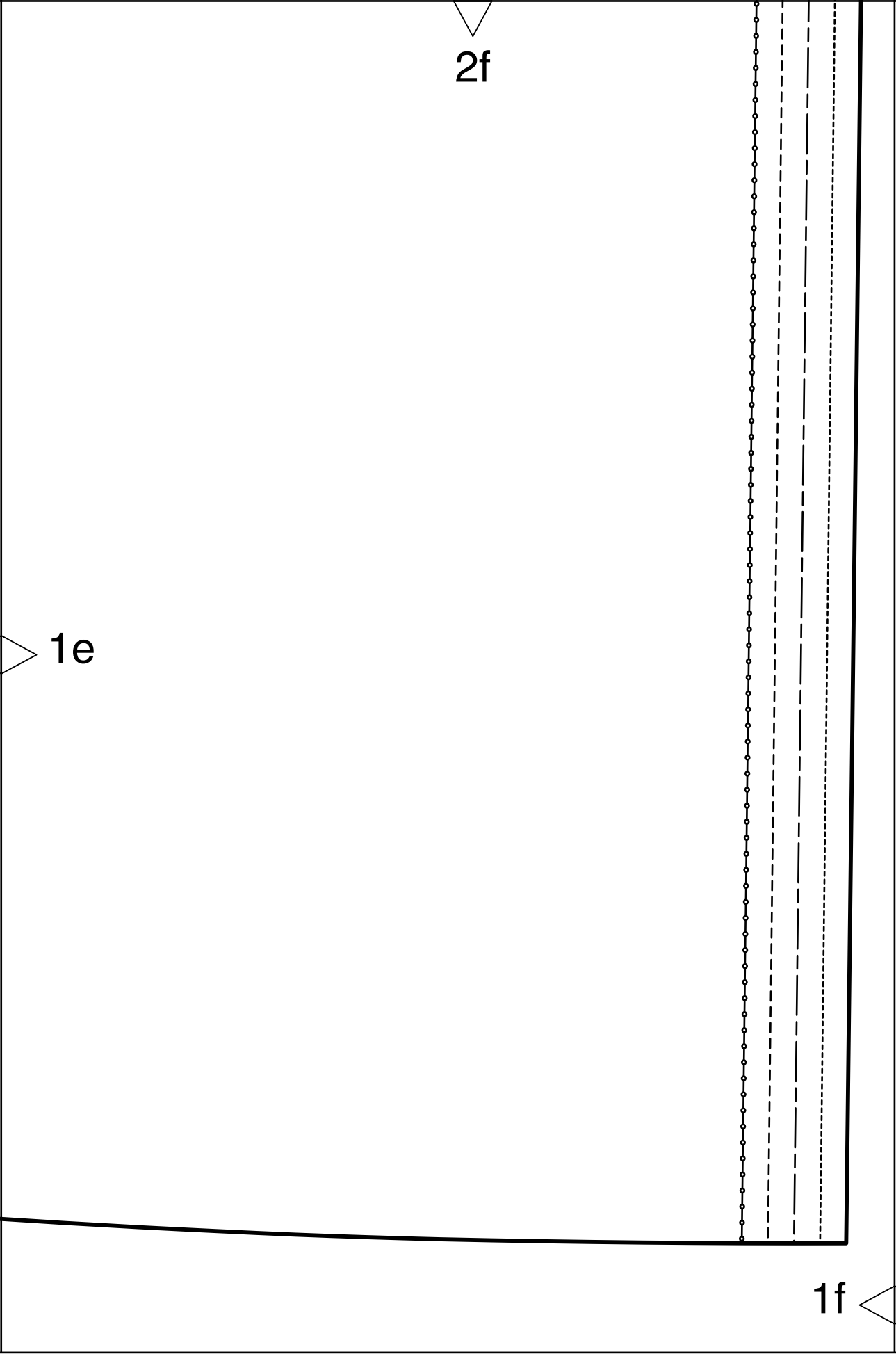


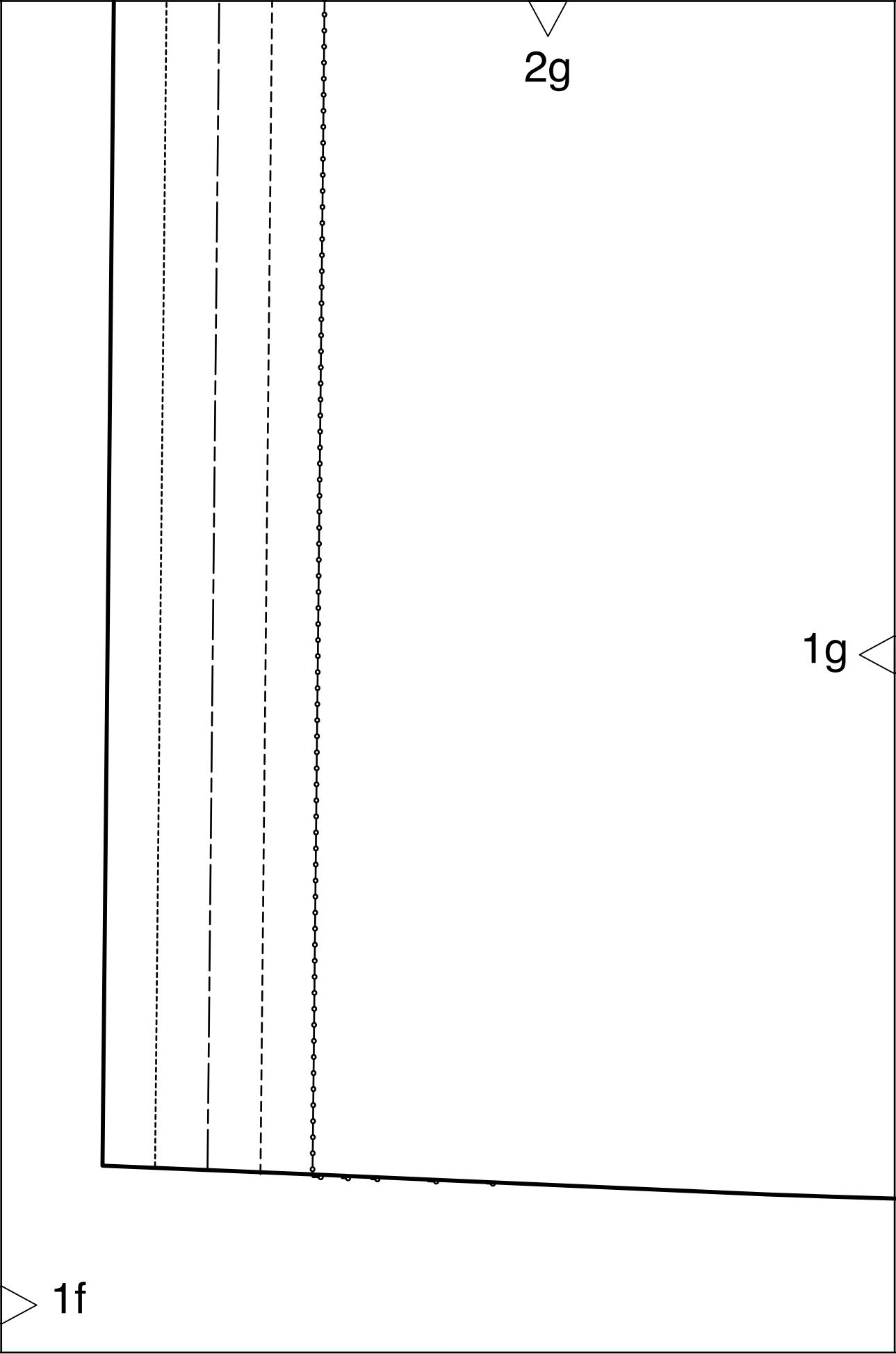
EINREIHEN
gather / приборить

2f

1e

1f





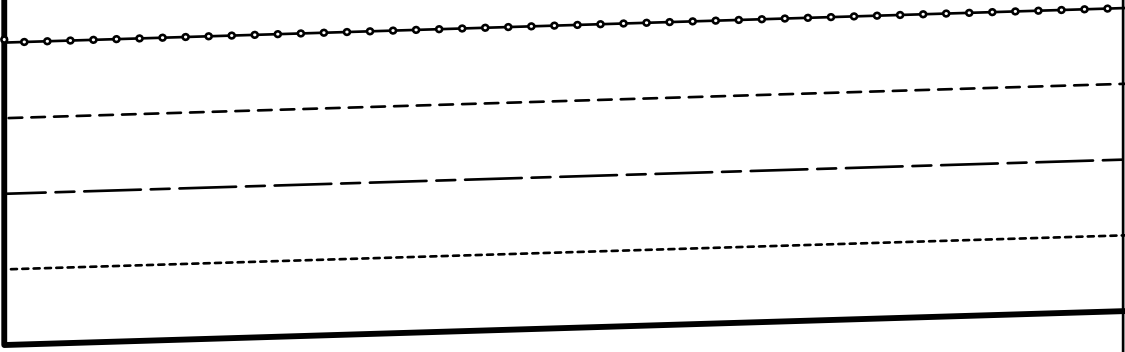


A diagram of a trapezoid with a vertical left side, a vertical right side, and a horizontal bottom side. The top side is a short horizontal segment. A label '1g' is positioned to the left of the left side, with a small triangle pointing to the side. A label '2h' is positioned above the top side, with a small inverted triangle pointing to the top side.

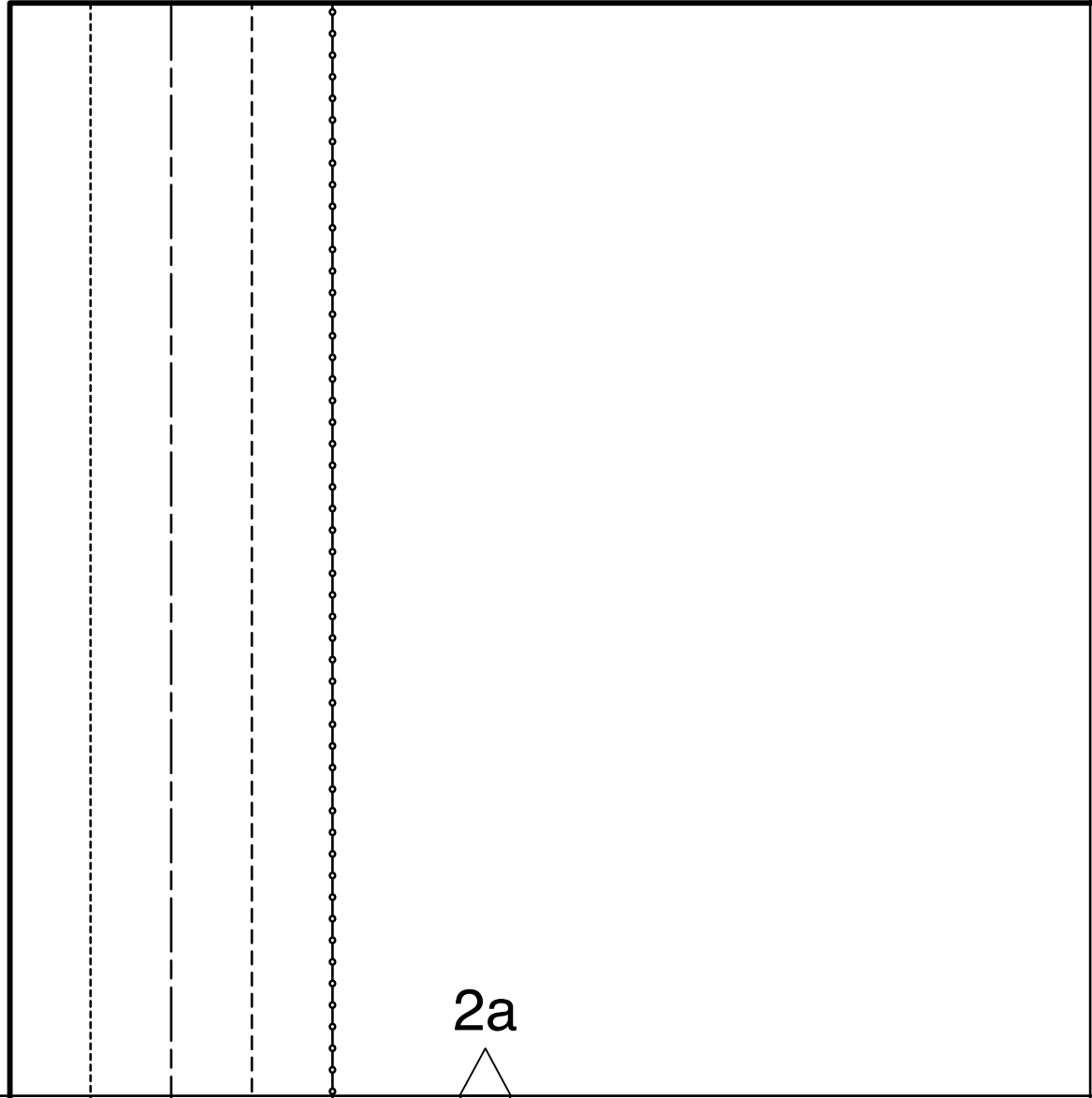
2h

1g

4a

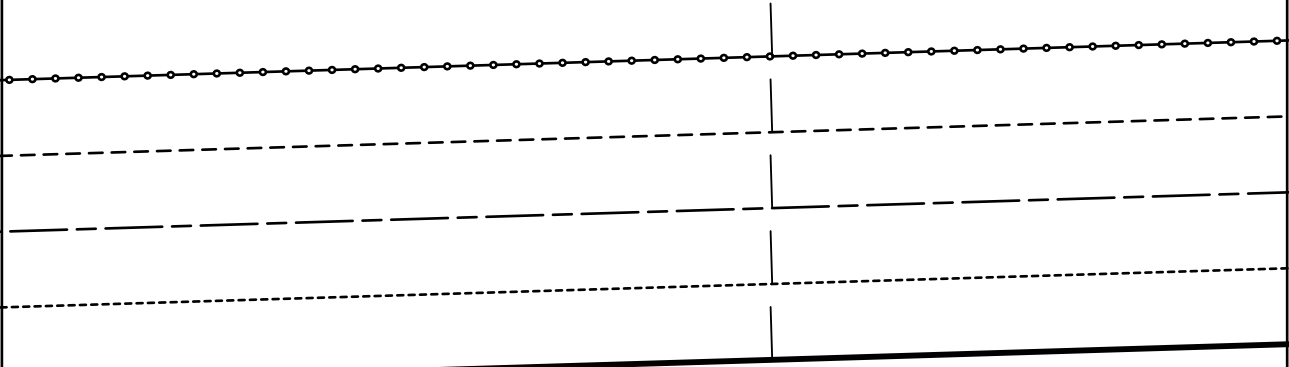


3a



2a

4b



3a

3b

44

36

2b

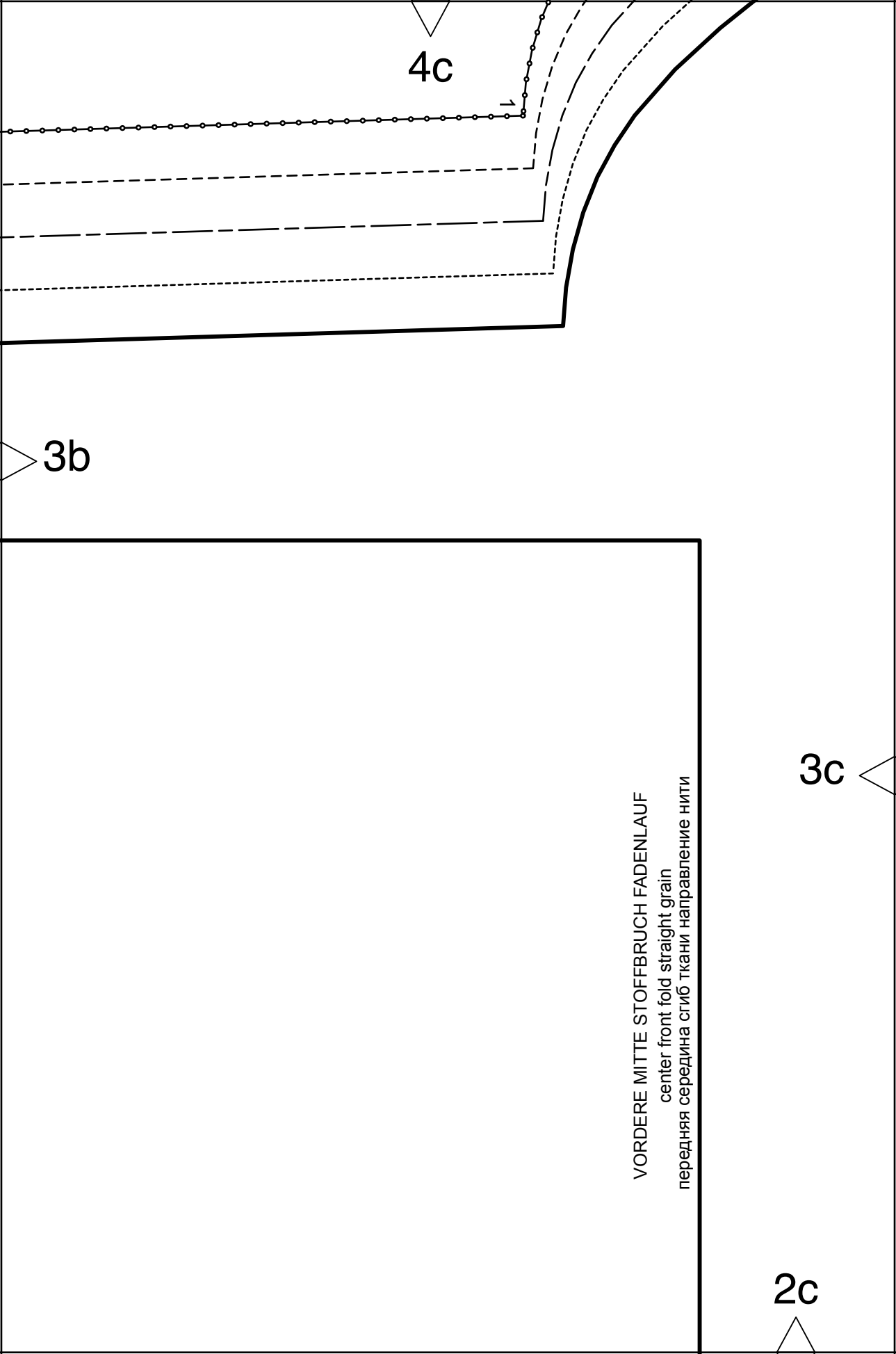
4c

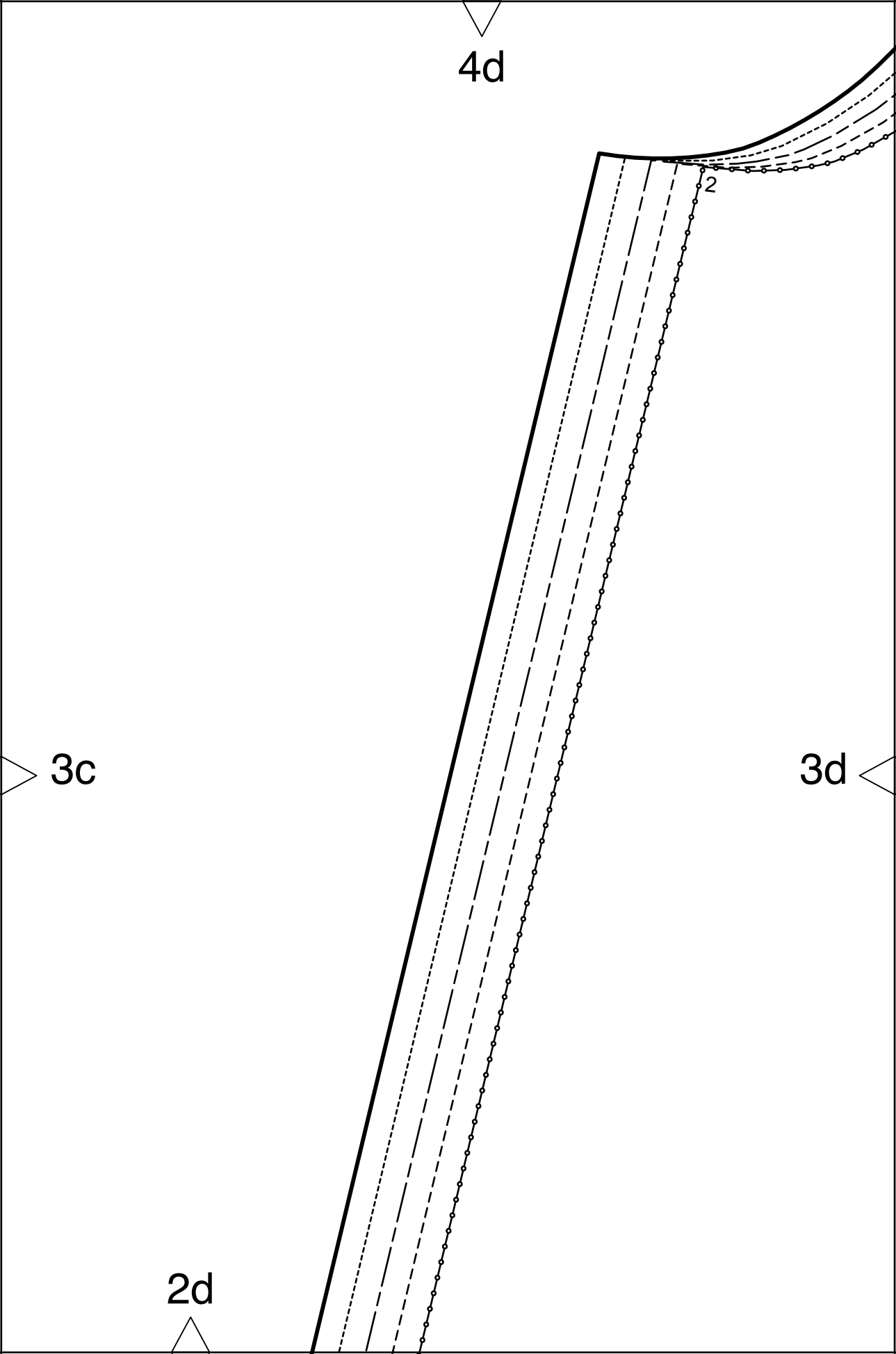
3b

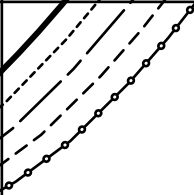
3c

VORDERE MITTE STOFFBRUCH FADENLAUF
center front fold straight grain
передняя середина стиб ткани направление нити

2c







4e

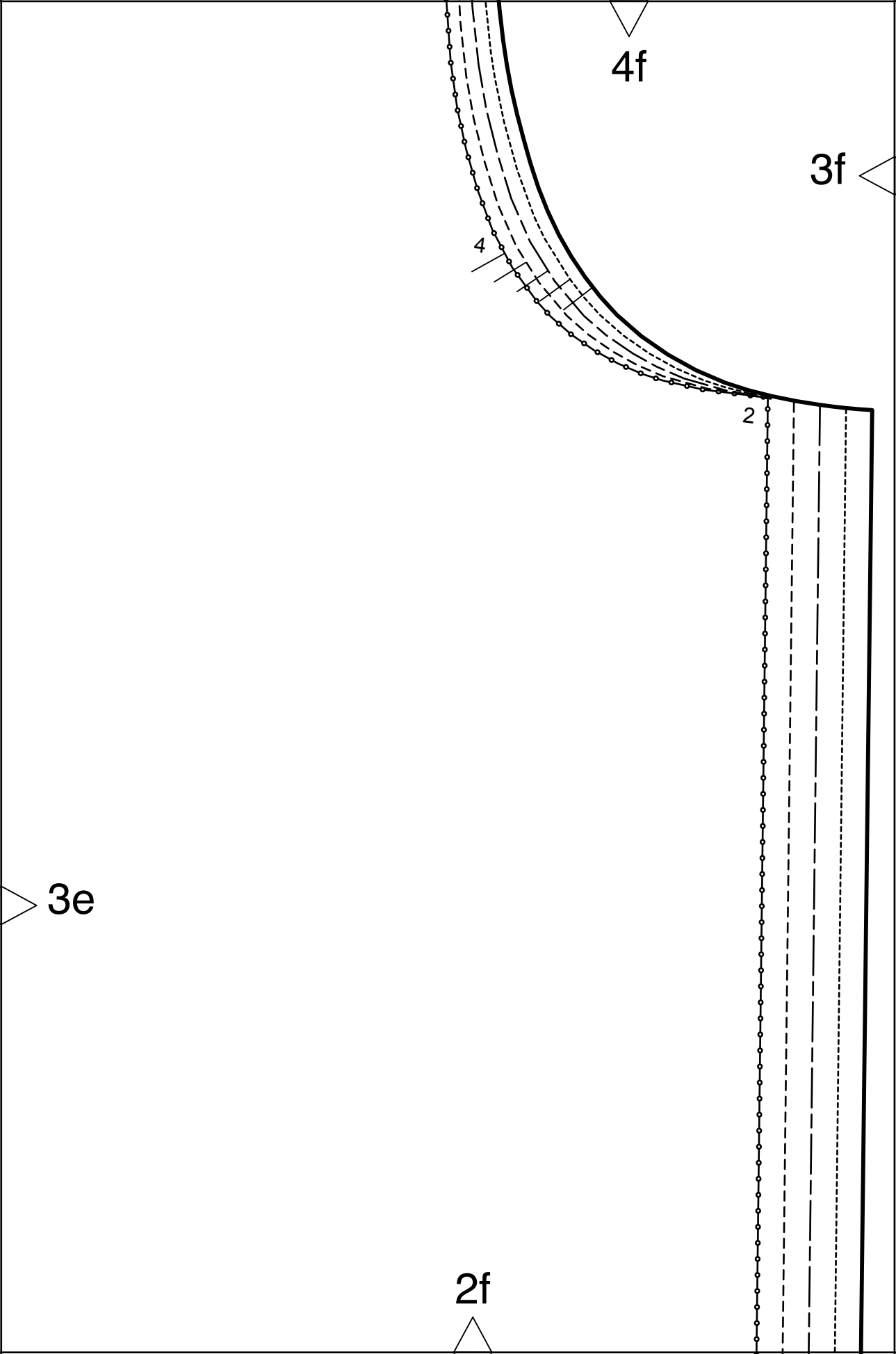
3d

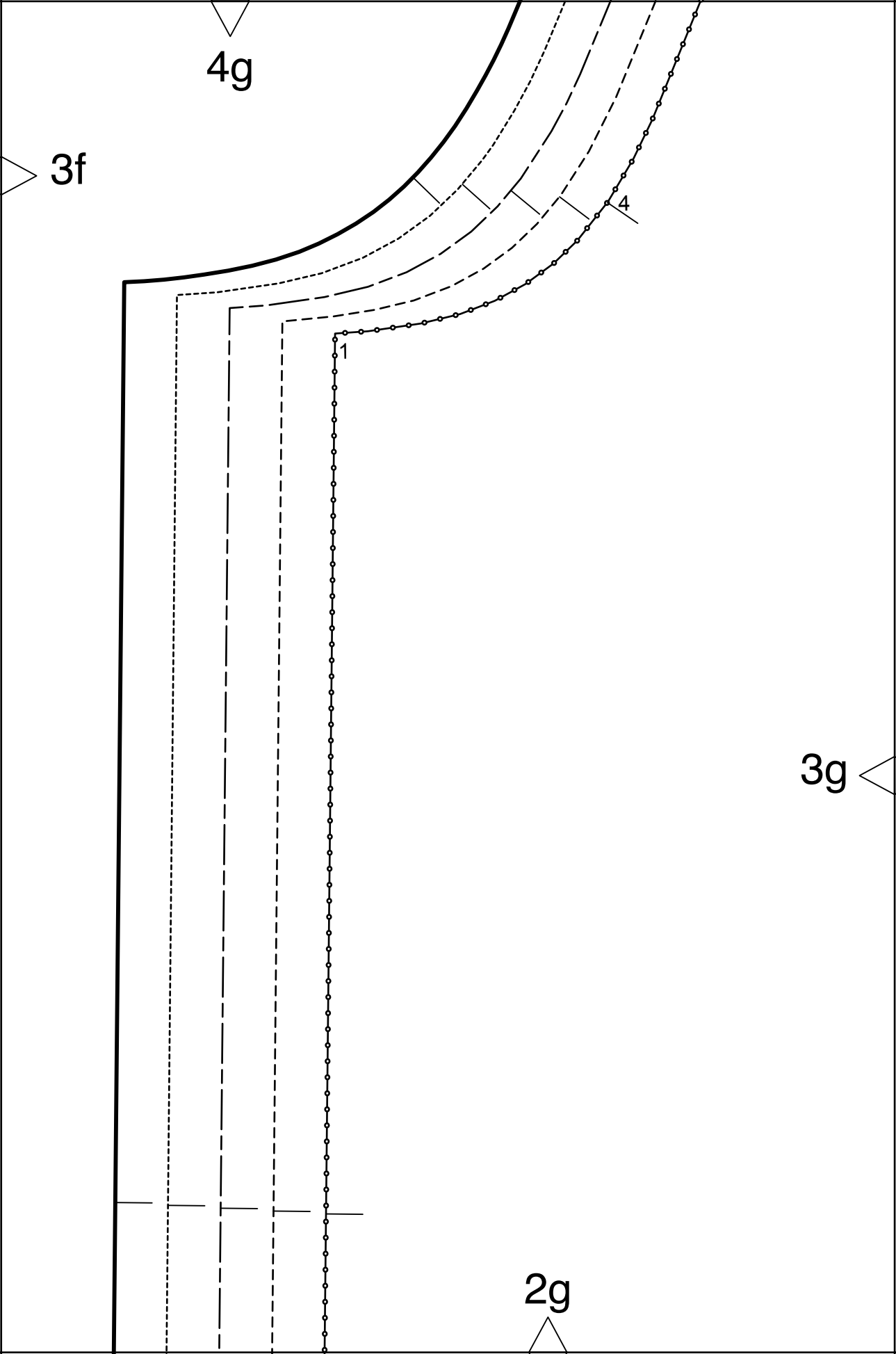
3

3e

2e

FADENLAUF
straight grain / направление нити





4h

2h

3g



TAILLE
waist / талия

VORDERE MITTE STOFFBRUCH FADENLAUF
center front fold straight grain
передняя середина сгиб ткани направление нити

4a



5a



RÜCKWÄRTIGE MITTE STOFFBRUCH FADENLAUF

center back fold straight grain

задняя середина сгиб ткани направление нити

5a

5b

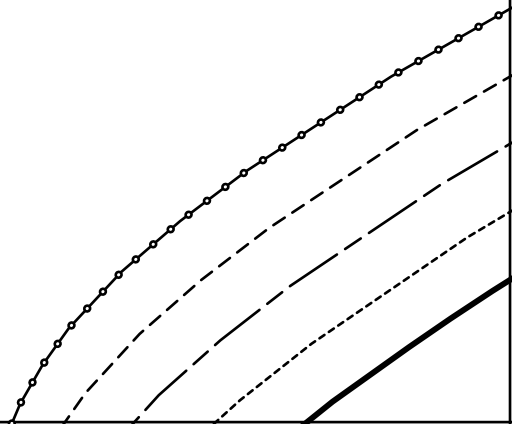
4b

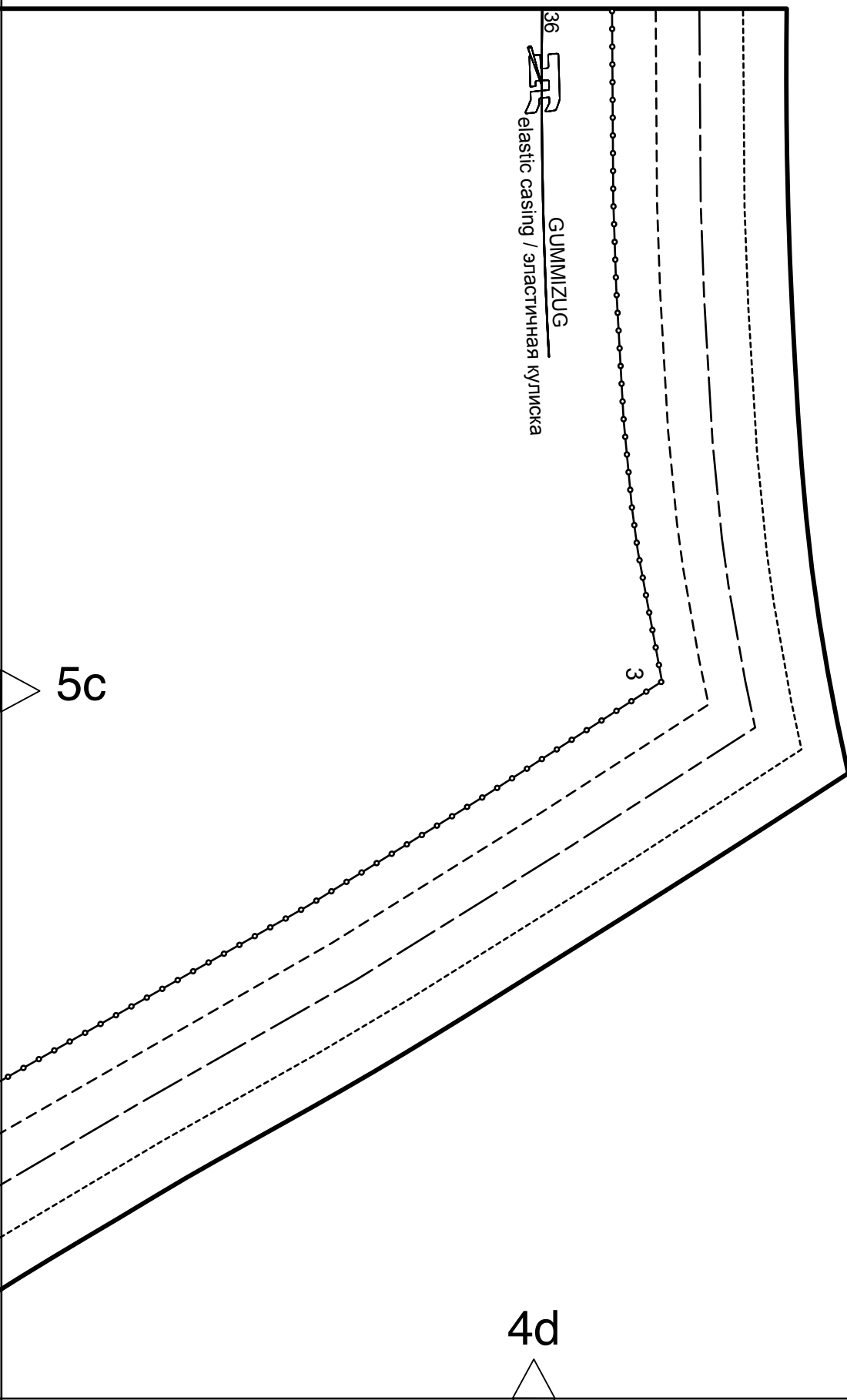
2

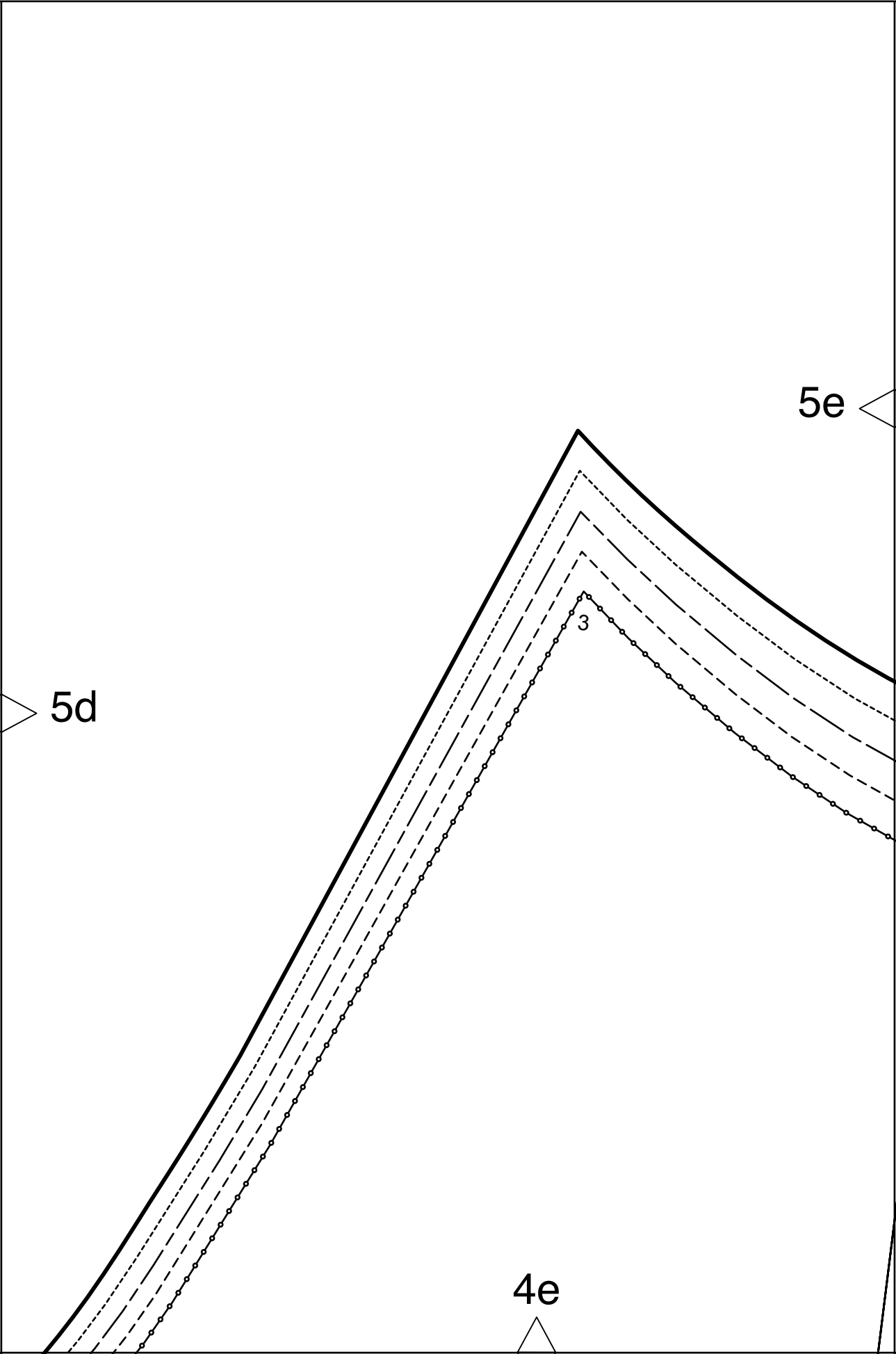
5b

5c

4c







5e

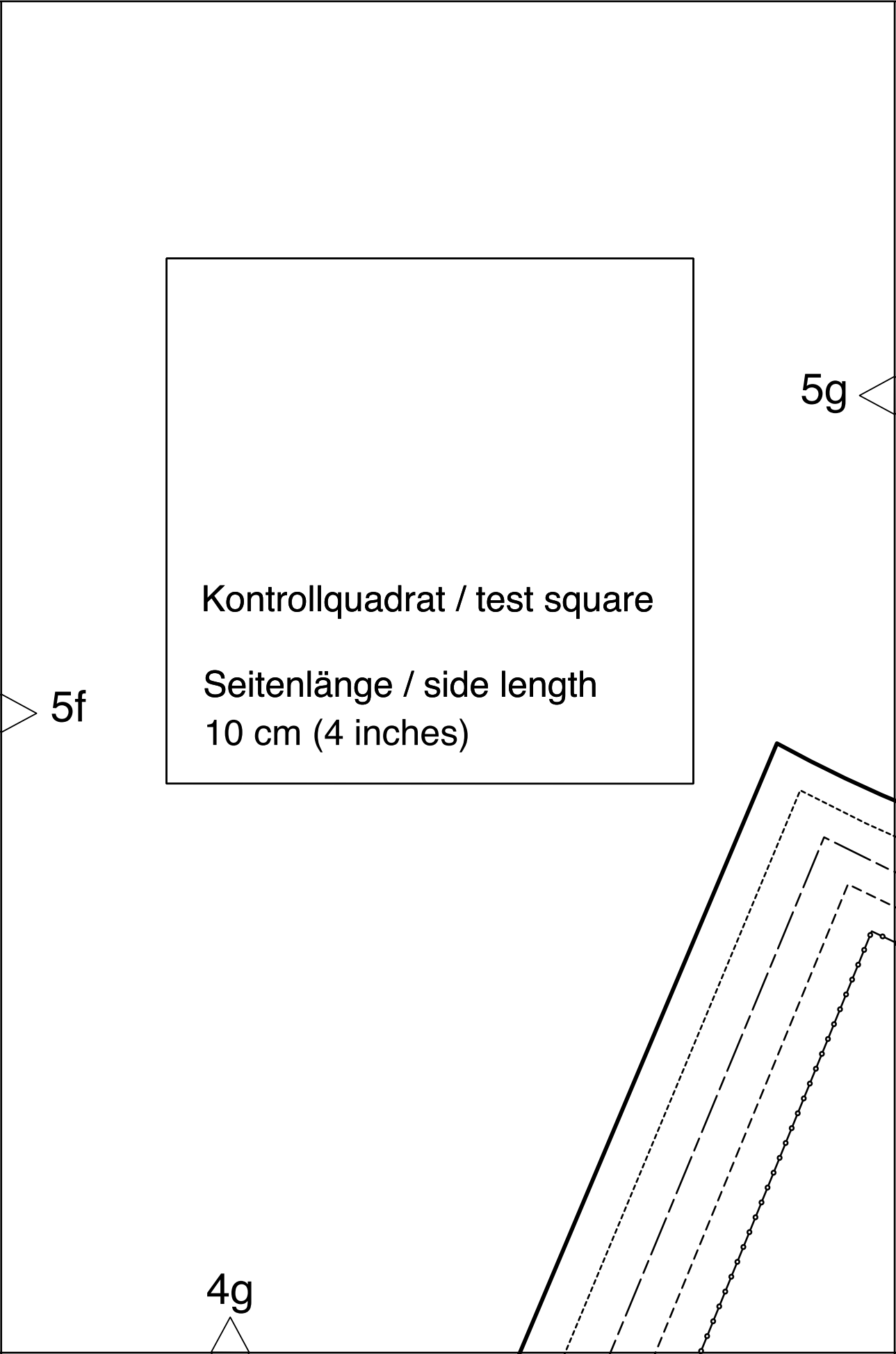
burda[®]
www.burdastyle.de

5f

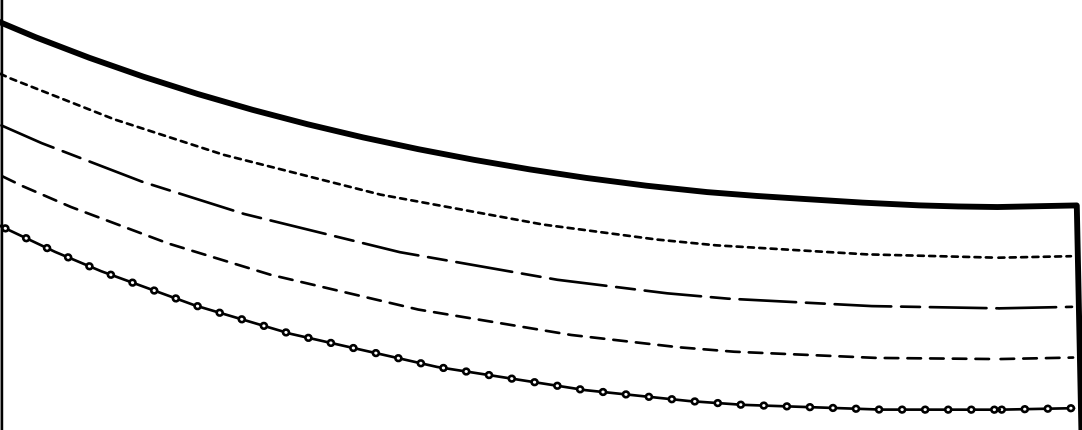
GUMMIZUG 36
elastic casing / эластичная кулирка




4f



5g



GUMMIZUG 36 
elastic casing / эластичная кулиска

4h