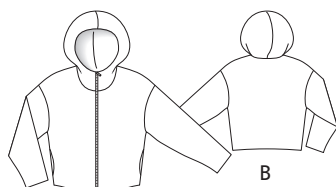
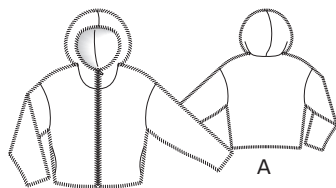


E-wykrój – Burda 12/2019

Drogi użytkowniku: zakup wykroju elektronicznego uprawnia do korzystania z niego wyłącznie na własny użytek. Jego powielanie i rozpowszechnianie w jakiegokolwiek postaci jest niezgodne z prawem.

112 Kurtki A, B ●●●

Rozm. 36, 38, 40, 42, 44
Długość tyłu ok. 57 cm



Zużycie materiału

Rozmiary	36	38	40	42	44
Szerokość (cm)	Zużycie materiału (m)				
AB Materiał	140	1,65			
AB Podszewka	140	1,65			

Dodatki: rozdzielnicy metalowy zamek błyskawiczny, dł.: rozm. 36, 38: 0,55 cm, rozm. 40–44: 0,60 m.

Wykrój

Przed skrojeniem

Wyciąć wykroj w wybranym rozmiarze. Części wykroju przypiąć do materiału zgodnie z planem układu wykroju.

Zapasy na szwy i podłożenie

Dodać 1,5 cm zapasu na szwy, brzegi, podłożenie i podłożenia rękawów.

Skroić

Kurtki A, B z materiału

- 21 przód 2 razy
- 22 tył 1 raz z podwójnie złożonego materiału
- 23 rękaw 2 razy
- 24 kaptur 2 razy
- z podszewki
- 25 worek kieszeni 4 razy oraz części 21, 22, 23 i 24.

Szycie

Kurtki A, B

■ **Zszyć szwy ramion** (punkt styczny 1), wdając tylny brzeg ramienia wg oznaczenia. Zapasy rozprasować.

■ **Uszyć kaptur:** na kapturze zszyć zaszewki i zaprasować do środka tyłu. Części kaptura zszyć na środkowym szwie tyłu, prawą stroną do prawej. Zapasy przyciąć na szer. 1 cm i rozprasować.

■ **Kaptur przyszyć do brzegu** podkroju kurtki (punkt styczny 2). Zapasy przyciąć, na zaokrągleniach naciąć i rozprasować.

■ **Rękawy przypiąć** prawą stroną do prawej podkrojów pach i przyszyć (punkt styczny 3). Rozprasować zapasy.

■ **Zszyć szwy rękawów** i dalej szwy boczne (punkt styczny 4), zоста-

wiając otwarte wloty kieszeni. Rozprasować zapasy.

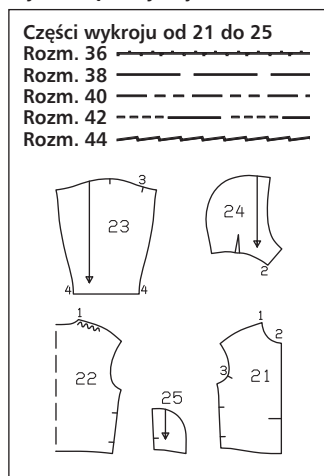
■ **Kieszenie w szwach:** worki kieszeni przypiąć prawą stroną do prawej zapasów szwów wlotów kieszeni, poprzeczne kreski trafiają na siebie. Worki przyszyć bezpośrednio wzdłuż zaznaczonych linii szycia. Worki kieszeni zaprasować na przody i zszyć ze sobą. Worki kieszeni przyfastrygować do dolnych brzegów przodów.

■ **Rozdzielić zamek,** podwinąć górne końce taśm. Połówki zamka wierzchem w dół przypiąć do brzegów przodu (prawa strona materiału) tak, aby ząbki leżały na części, a taśma na zapasie szwu. Ząbki zamka zaczynają się 1 cm poniżej brzegu kaptura. Przyszyć taśmy zamka (stopką do wszywania zamka błyskawicznego).

■ **Uszyć podszewkę:** zszyć szwy podszewki i zaprasować jak na materiale wierzchnim, jednak na szwach bocznych pozostawić otwarte ok. 20 cm.

■ **Podszyc kurtkę:** podszewkę włożyć w kurtkę, prawą stroną do prawej. Spiąć brzegi przodu, dolne brzegi i brzegi kaptura i zszyć. Na brzegach przodu przesyć na linii szycia zamka. Zapasy szwów przyciąć, w rogach obciąć ukośnie, na zaokrągleniach naciąć. Podszewkę wciągnąć do wewnątrz przez otwór w szwie. Wyprasować brzegi. Wciągnąć jedne rękawy w drugie. Na dolnych brzegach rękawów z materiału i z podszewki zapasy złożyć do wewnątrz, przypiąć. Przez otwór w podszewce jeden dolny brzeg rękawa wyciągnąć na zewnątrz. Wyjąć szpilki. Dolne brzegi rękawa zszyć ze sobą prawą stroną do prawej. Rękaw ponownie wsunąć. Wyprasować brzeg. Tak samo zszyć drugi rękaw. Zaszyc szwy w podszewce. Spiąć szwy nasady kaptura, zszyć ręcznie w rowku szwu.

Wykaz części wykroju



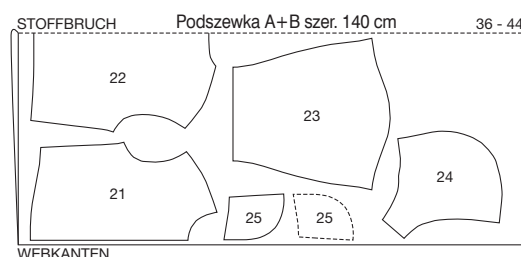
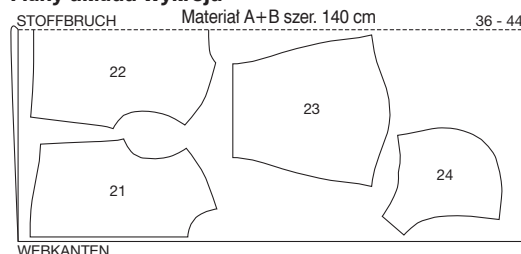
Materiały i dodatki

Polecane materiały: imitacja futra, plusz, materiały pikowane.

Oryginalny materiał:

A: imitacja futra, podszewka (dżersej).
B: pikowany materiał funkcyjny, podszewka (dżersej).

Plany układu wykroju



Materiał złożyć na pół, prawą stroną do środka. Rada: przy imitacjach futra z długim włosem części skroić z pojedynczej warstwy materiału i przecinać tylko materiał nośny.

BURDA – TABELA ROZMIARÓW

Uzyskane wymiary należy porównać z zamieszczonymi w naszej tabeli i wybrać rozmiar, który jest do nich najbardziej zbliżony.

Obowiązuje zasada, że:

W przypadku bluzek, sukienek, kurtek oraz płaszczy najważniejszy jest obwód klatki piersiowej (biustu), a w wypadku spódnic oraz spodni – obwód bioder.

Jeśli to konieczne, wykroj można zmienić o kilka centymetrów różniących twoje wymiary od wymiarów podanych w tabeli.

Wymiary w tabelach podane są w centymetrach.

WYMIARY KOBIET

Rozmiary	34	36	38	40	42	44	46	48	50	52
wzrost	168	168	168	168	168	168	168	168	168	168
obw. biustu	80	84	88	92	96	100	104	110	116	122
obwód talii	62	66	70	74	78	82	86	92	98	104
obwód bioder	86	90	94	98	102	106	110	116	122	128
dł. rękawa	59	59	60	60	61	61	61	61	62	62
szer. ramienia	12	12	12	13	13	13	13	14	14	14

WYMIARY KOBIET NISKICH

Rozmiary dla kobiet niskich różnią się od rozmiarów standardowych wymiarami dotyczącymi długości. Nie zmieniają się wymiary dotyczące szerokości i obwodu.

Rozmiary	17	18	19	20	21	22	23	24	25	26
wzrost	160	160	160	160	160	160	160	160	160	160
obw. biustu	80	84	88	92	96	100	104	110	116	122
obwód talii	62	66	70	74	78	82	86	92	98	104
obwód bioder	86	90	94	98	102	106	110	116	122	128
dł. rękawa	57	57	58	58	59	59	59	59	60	60
szer. ramienia	12	12	12	13	13	13	13	14	14	14

WYMIARY KOBIET WYSOKICH

Rozmiary dla kobiet wysokich różnią się od rozmiarów standardowych wymiarami dotyczącymi długości. Nie zmieniają się wymiary dotyczące szerokości i obwodu.

Rozmiary	68	72	76	80	84	88	92	96	100
wzrost	176	176	176	176	176	176	176	176	176
obw. biustu	80	84	88	92	96	100	104	110	116
obwód talii	62	66	70	74	78	82	86	92	98
obwód bioder	86	90	94	98	102	106	110	116	122
dł. rękawa	61	61	62	62	63	63	63	63	64
szer. ramienia	12	12	12	13	13	13	13	14	14

WYMIARY NIEMOWLĄT I MAŁYCH DZIECI

Rozmiary	56	62	68	74	80	86	92	98	104	110	116
obw. klatki piers.	45	47	49	51	53	55	56	57	58	59	60
obw. pasa	42	44	46	48	50	51	52	53	54	55	56
obwód bioder	46	48	50	52	54	56	58	59	61	63	65
dł. rękawa	16	19	21	23	26	28	31	33	36	38	41

WYMIARY DZIEWCZĘCE

Rozmiary	122	128	134	140	146	152	158	164	170	176
obw. klatki piers.	62	64	66	68	72	76	80	84	88	92
obw. pasa	57	58	59	61	63	65	67	69	71	73
obwód bioder	67	69	72	74	78	82	86	90	94	98
dł. rękawa	43	46	48	51	53	55	57	59	61	63

WYMIARY CHŁOPIĘCE

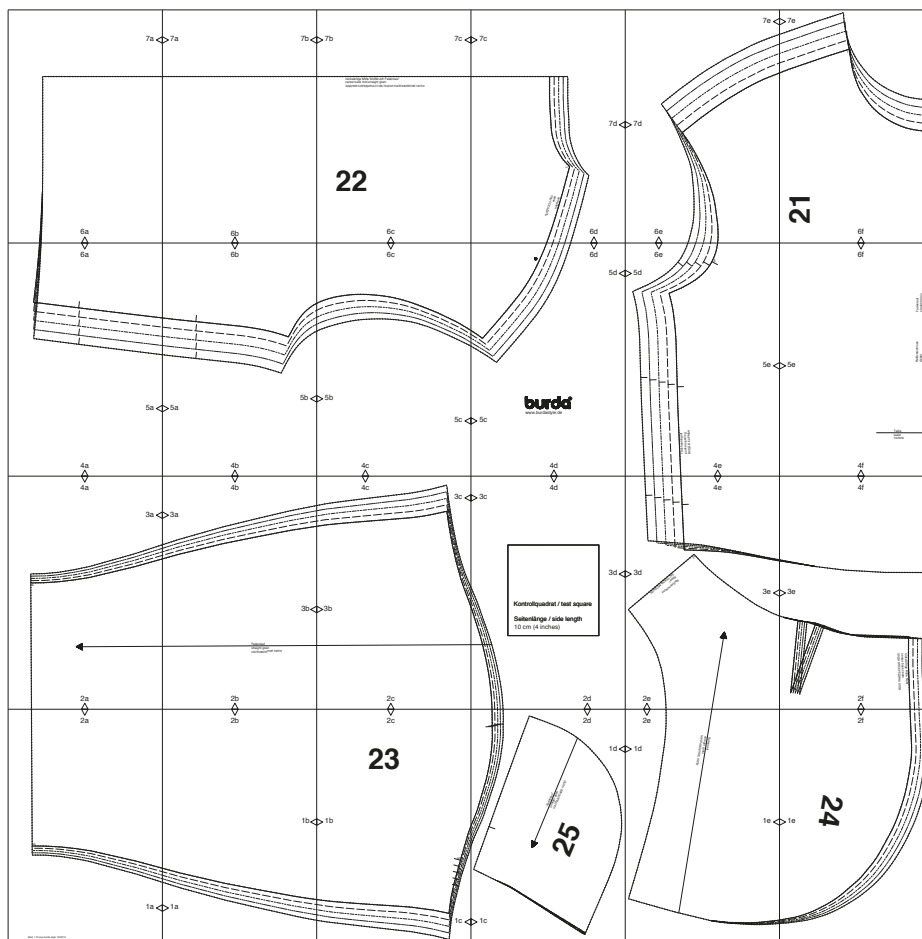
Rozmiary	122	128	134	140	146	152	158	164	170	176
obw. klatki piers.	63	66	69	72	75	78	81	84	87	90
obw. pasa	57	60	62	65	67	70	72	75	77	79
obwód bioder	67	70	73	76	79	82	85	88	91	94
dł. rękawa	43	46	48	51	53	55	57	59	61	63

STANDARDOWE WYMIARY MĘSKIE

Rozmiary	44	46	48	50	52	54	56	58	60
wzrost	168	171	174	177	180	182	184	186	188
obw. klatki piers.	88	92	96	100	104	108	112	116	120
obw. pasa	78	82	86	90	94	98	104	110	116
obw. bioder	90	94	98	102	106	110	115	120	125
dł. rękawa	61	62	63	64	65	66	67	68	69
obw. szyi	37	38	39	40	41	42	43	44	45

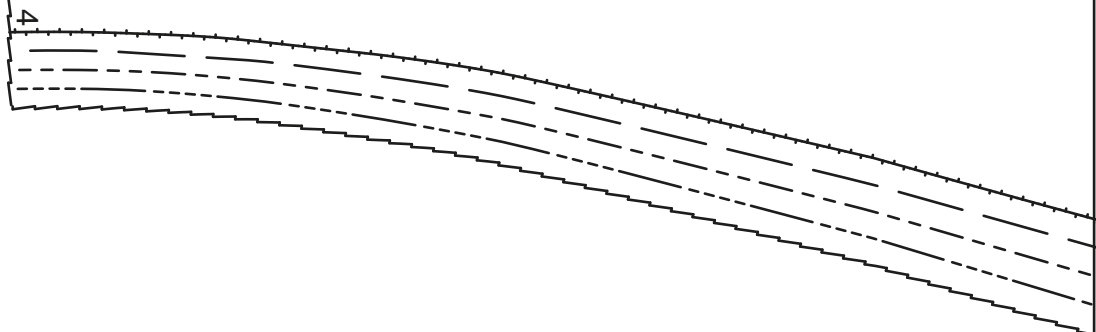
burda style Download-Schnitt

Modell 112 burda style 12/2019



Copyright 2019 by Verlag Aenne Burda GmbH & Co. KG, Hubert-Burda Platz 2, D-77652 Offenburg
Sämtliche Modelle, Schnittteile und Zeichnungen stehen unter Urheberschutz, gewerbliches Nacharbeiten ist untersagt.
Der Verlag haftet nicht für Schäden, die durch unsachgemäße Handhabung des Schnitts, der Materialien,
unsachgemäße Ausführung der Tipps und Anleitungen oder unsachgemäße Nutzung der Modelle entstehen.

2a

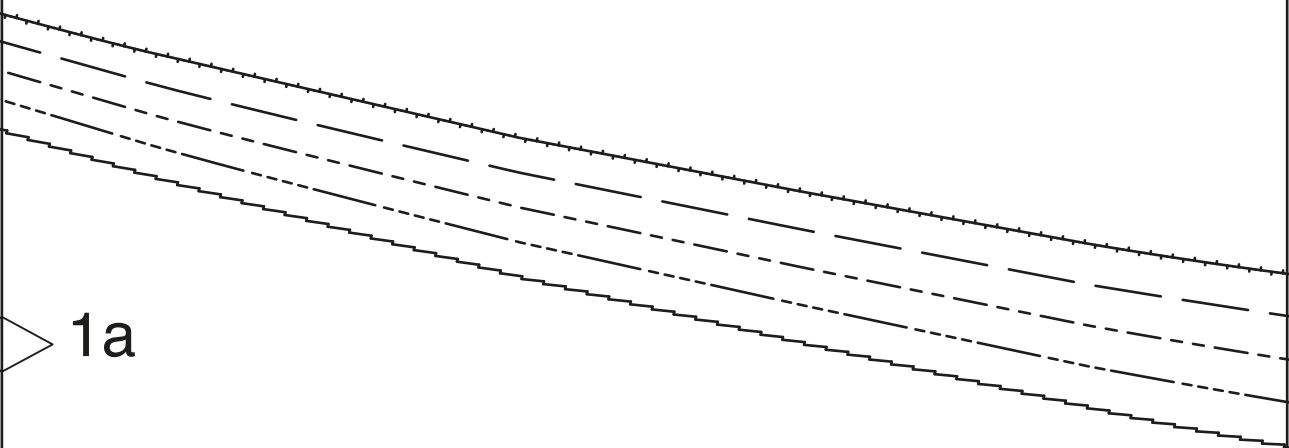


1a

2b

1b

1a



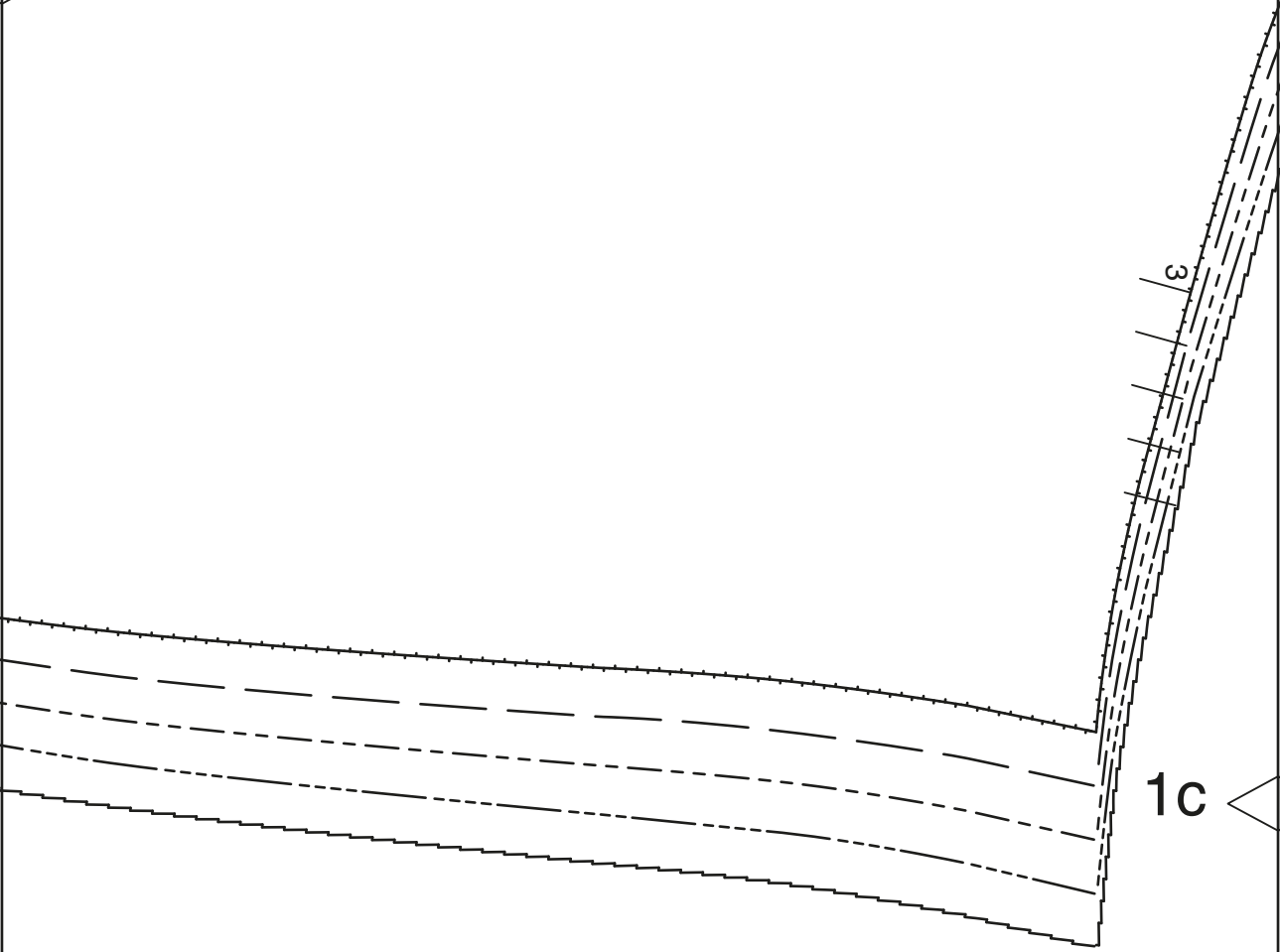
2c

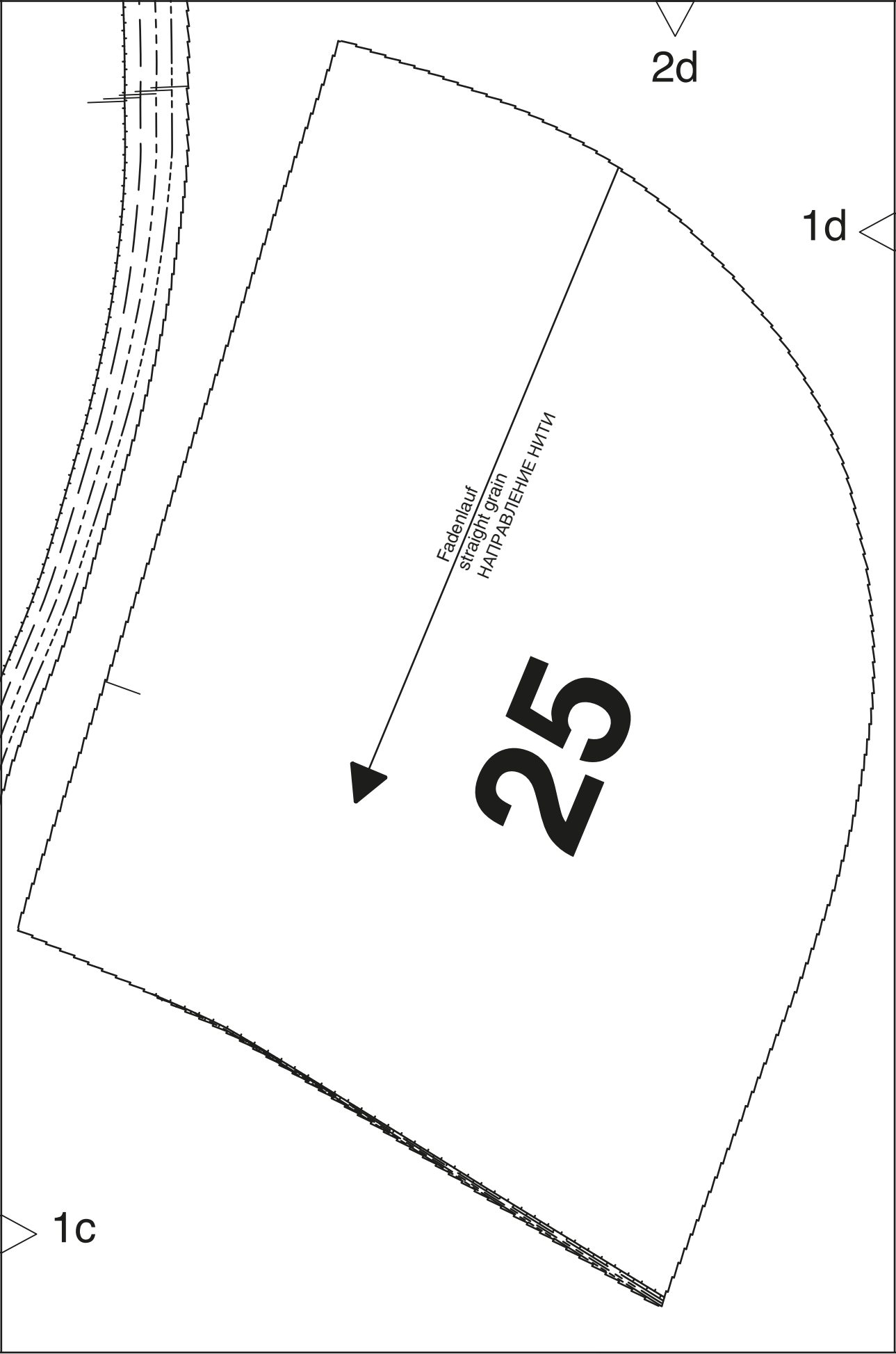
23

1b

3

1c



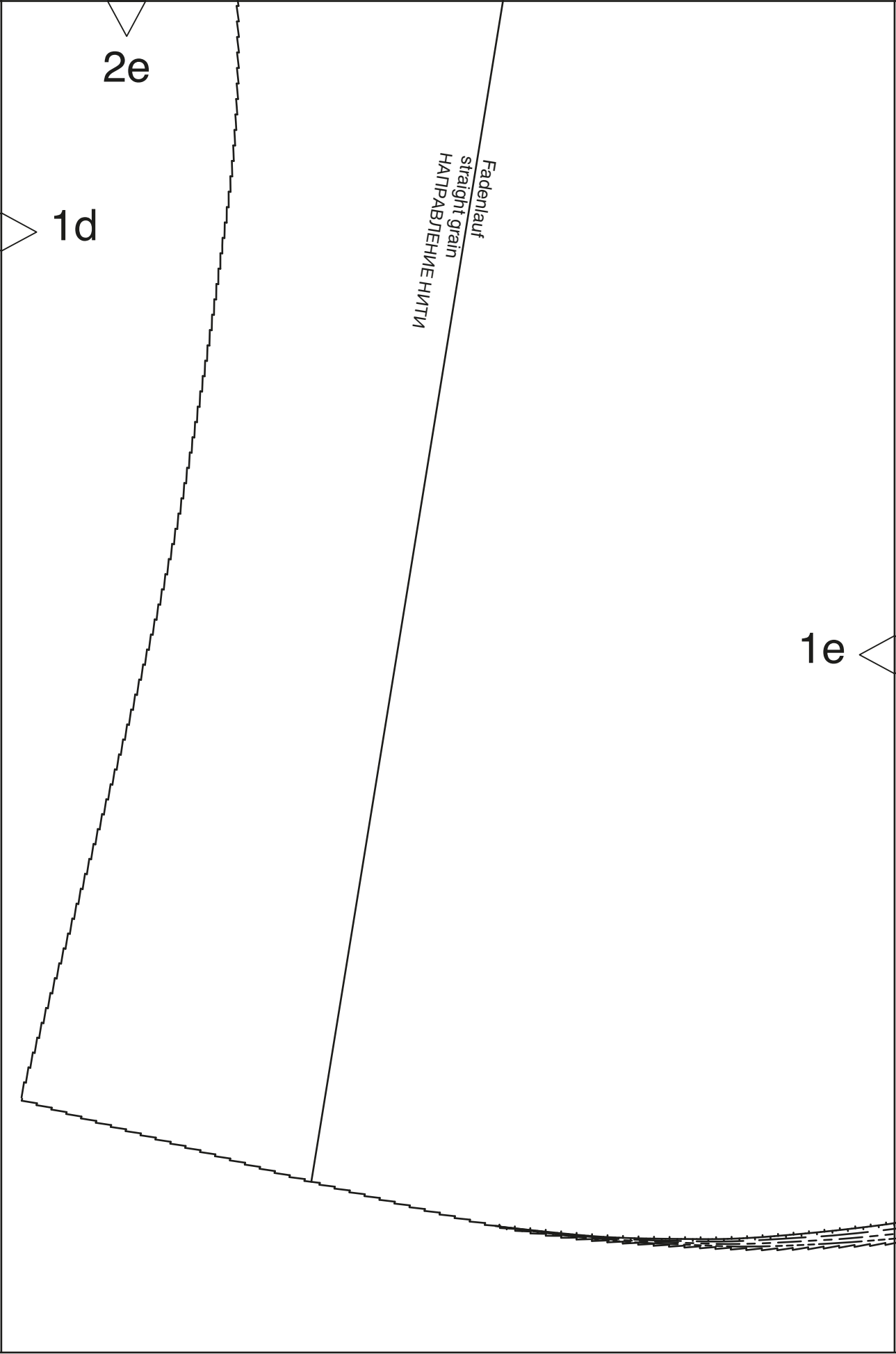


2e

1d

Fadenlauf
straight grain
НАПРАВЛЕНИЕ НИТИ

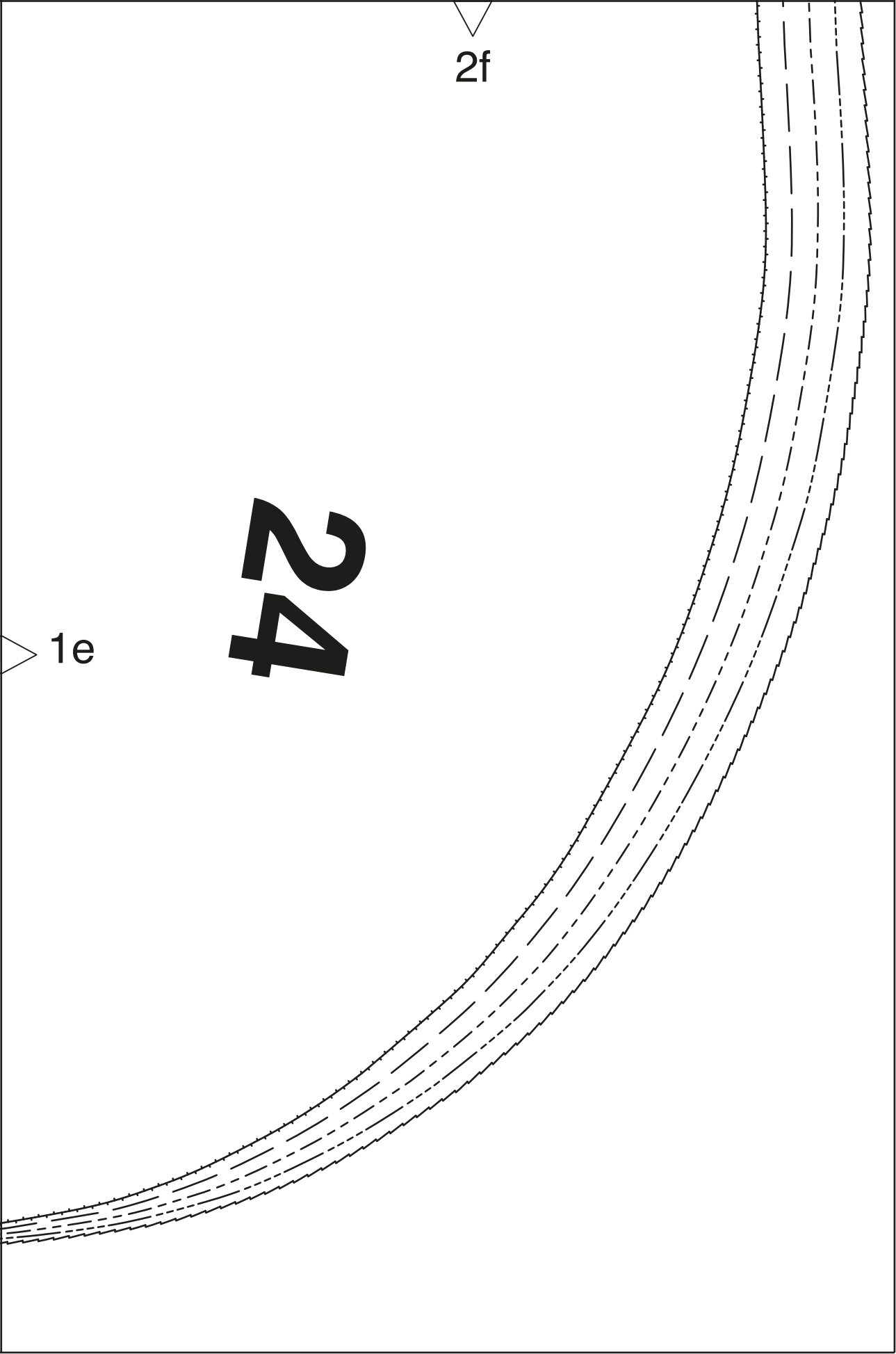
1e



2f

1e

24

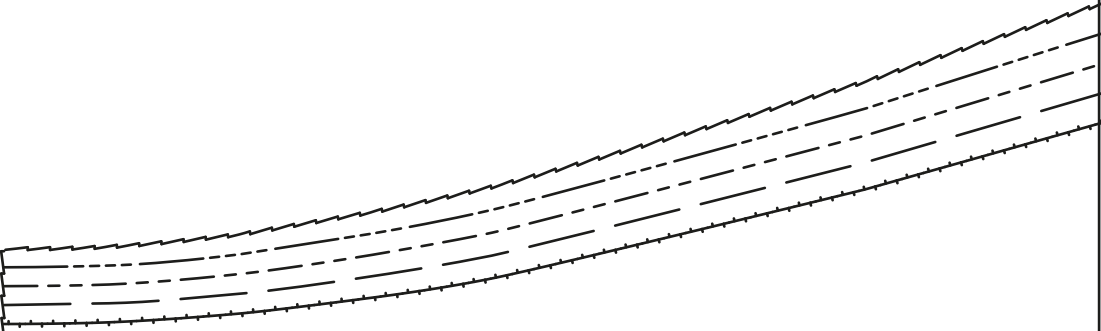


4a

3a

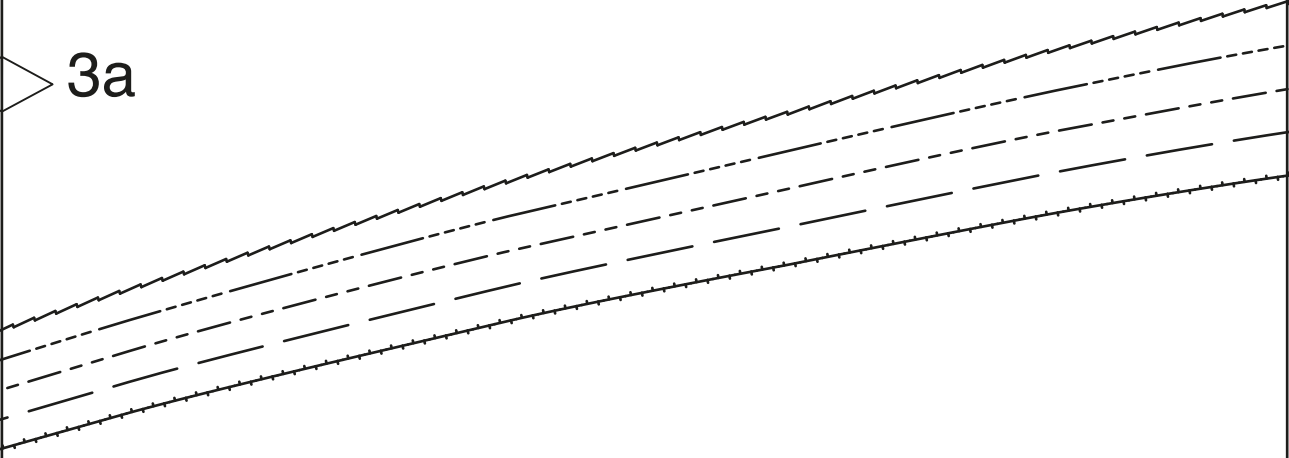
4

2a



4b

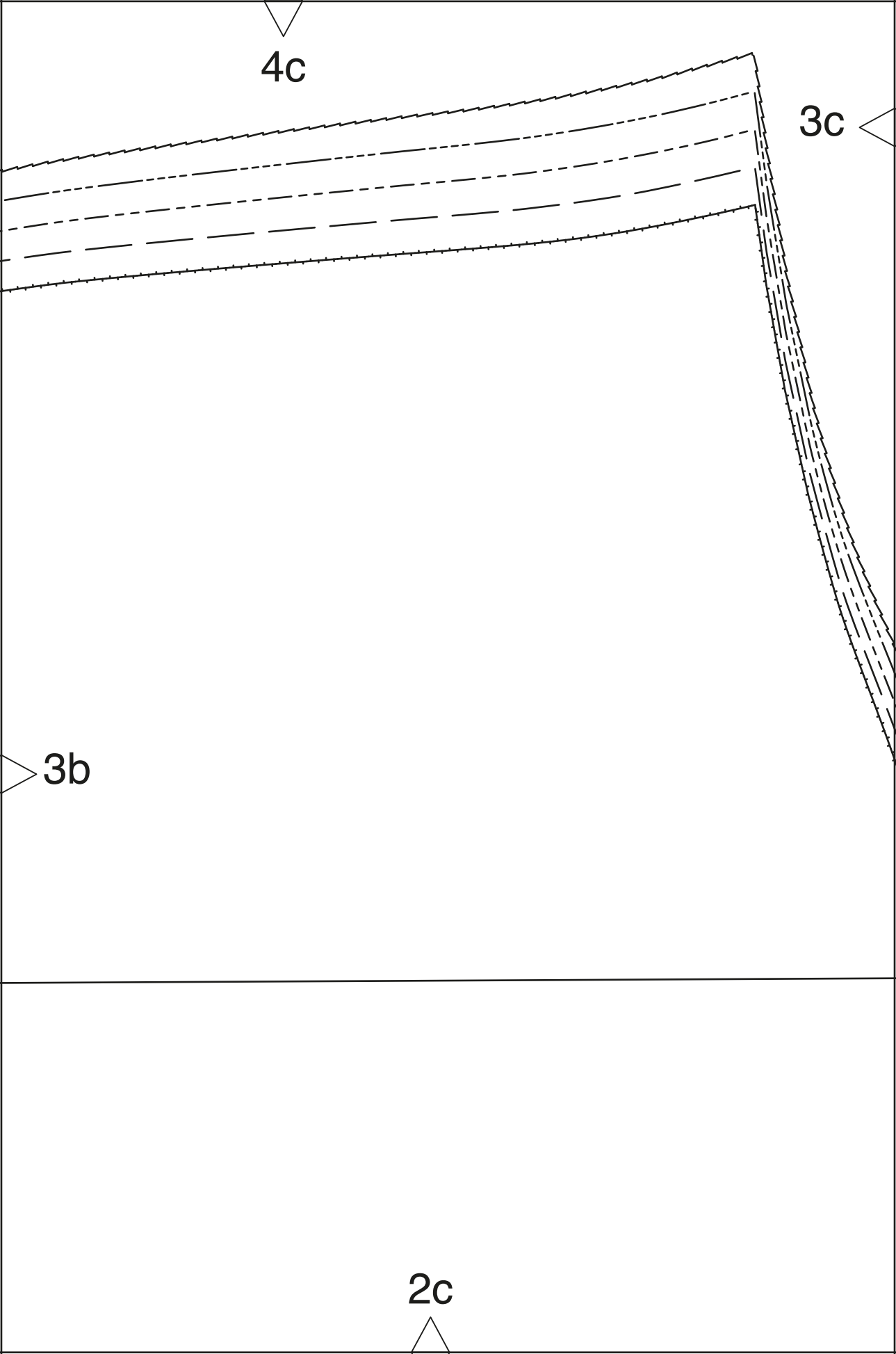
3a



3b

Fadenlauf
straight grain
НАПРАВЛЕНИЕ НИТИ

2b



4d

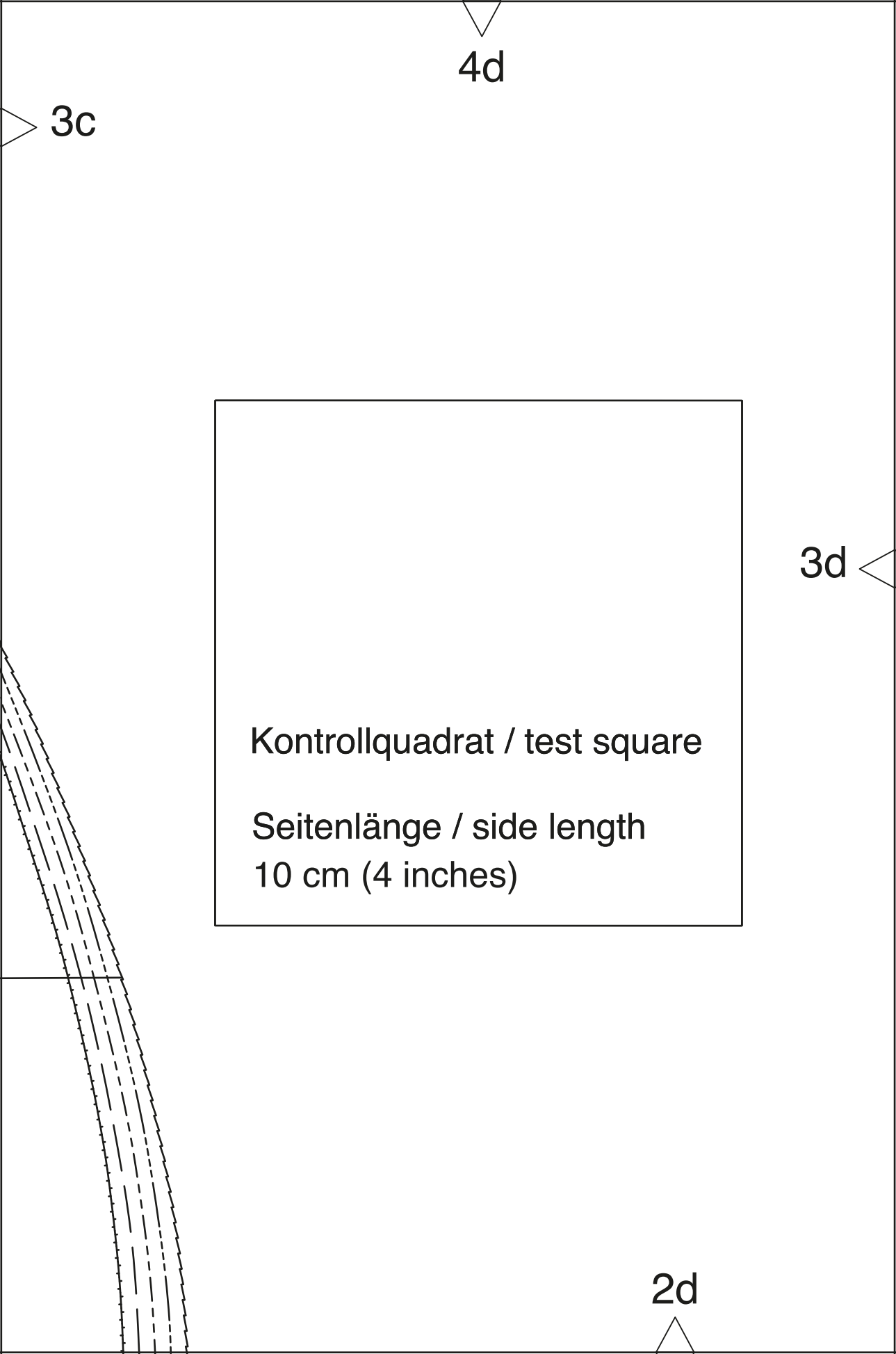
3c

3d

Kontrollquadrat / test square

Seitenlänge / side length
10 cm (4 inches)

2d



4e

3d

3e

2e

Reißverschluss
zipper
ЗАКЛЕЧКА-МОТНИК

2

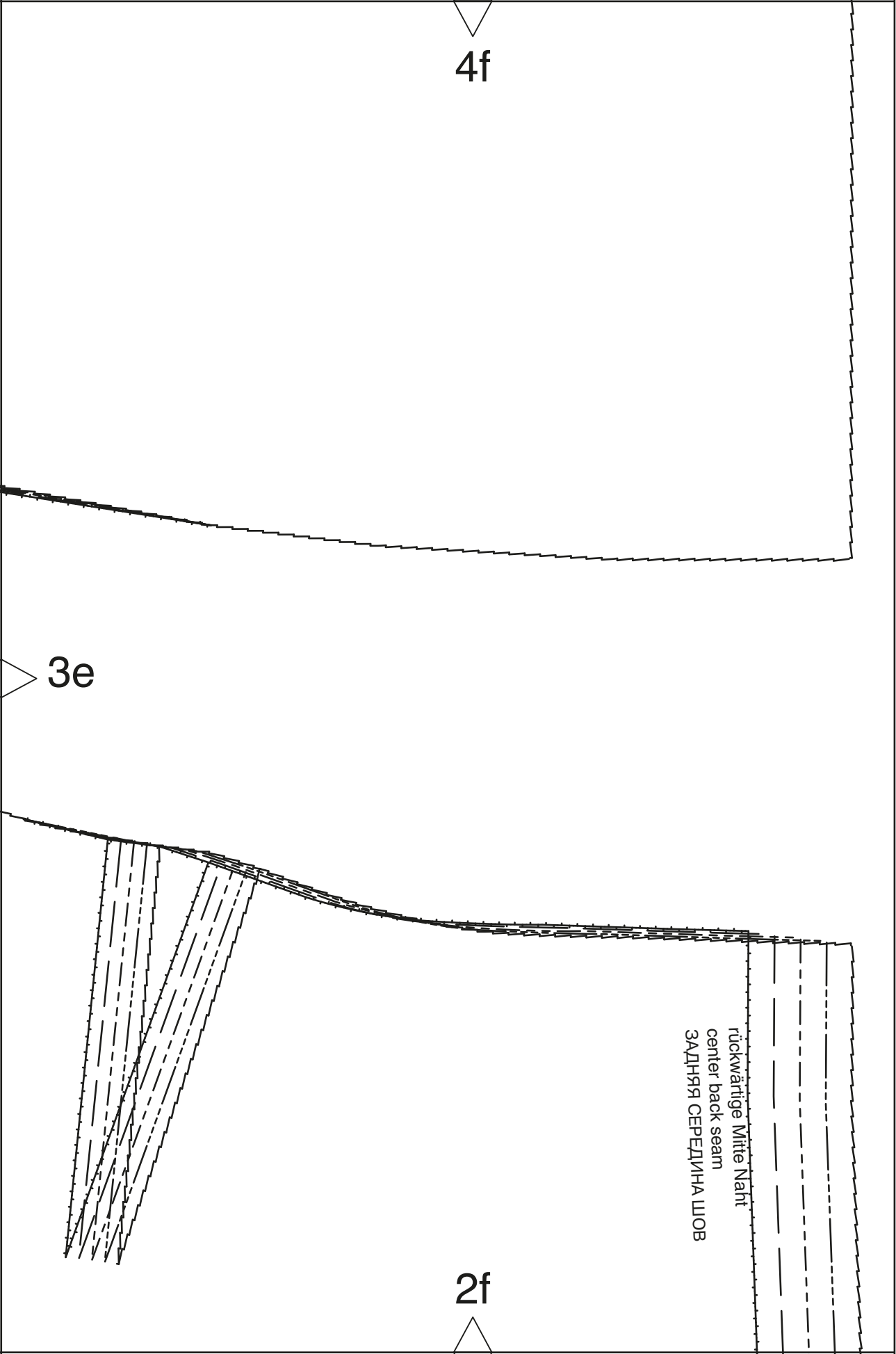


4f

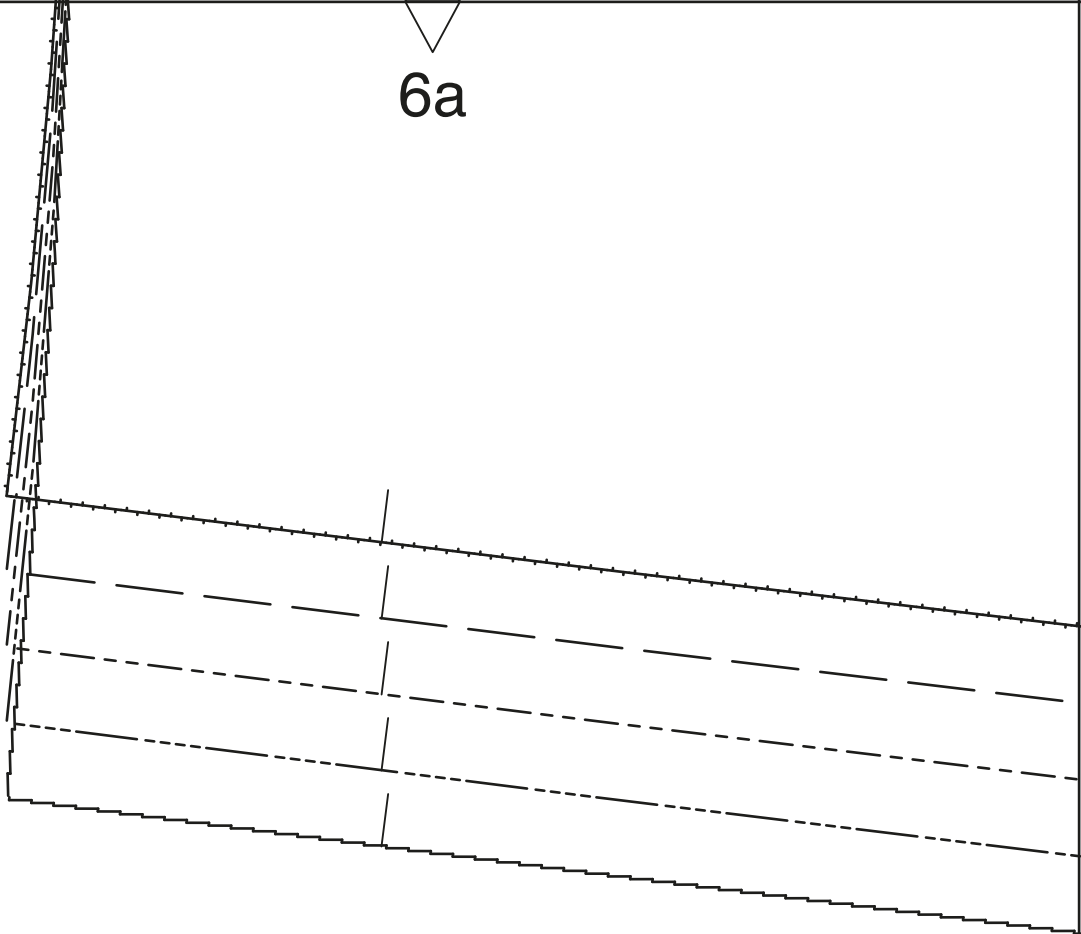
3e

rückwärtige Mitte Naht
center back seam
ЗАДНЯЯ СЕРЕДИНА ШОБ

2f



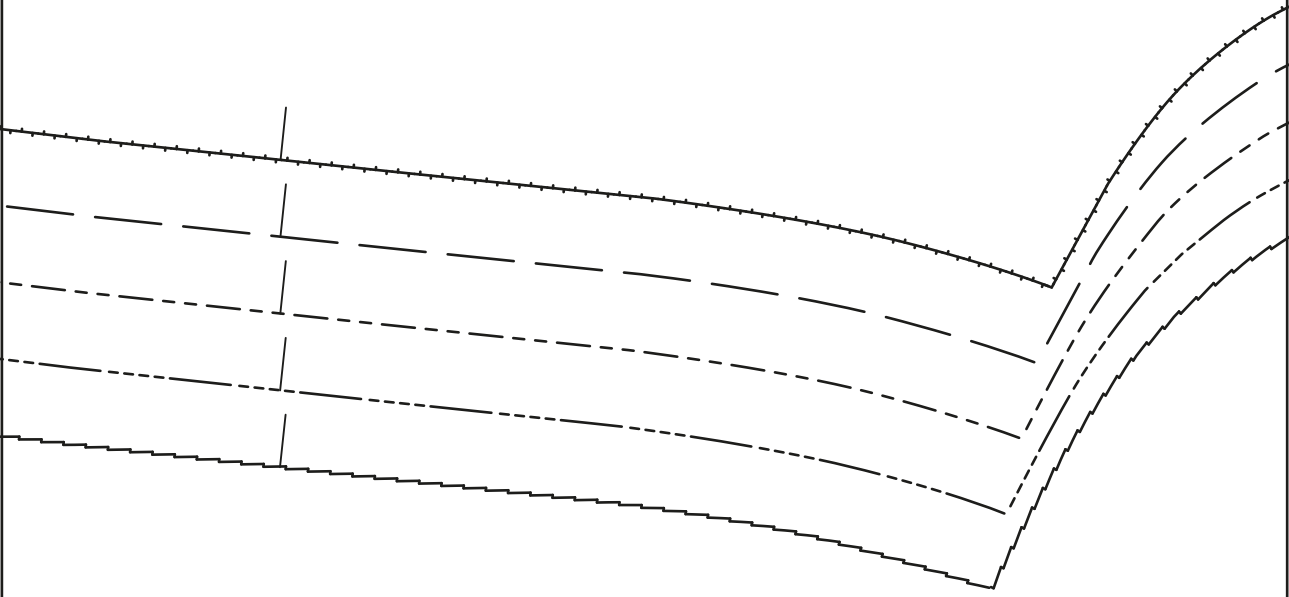
6a



5a

4a

6b

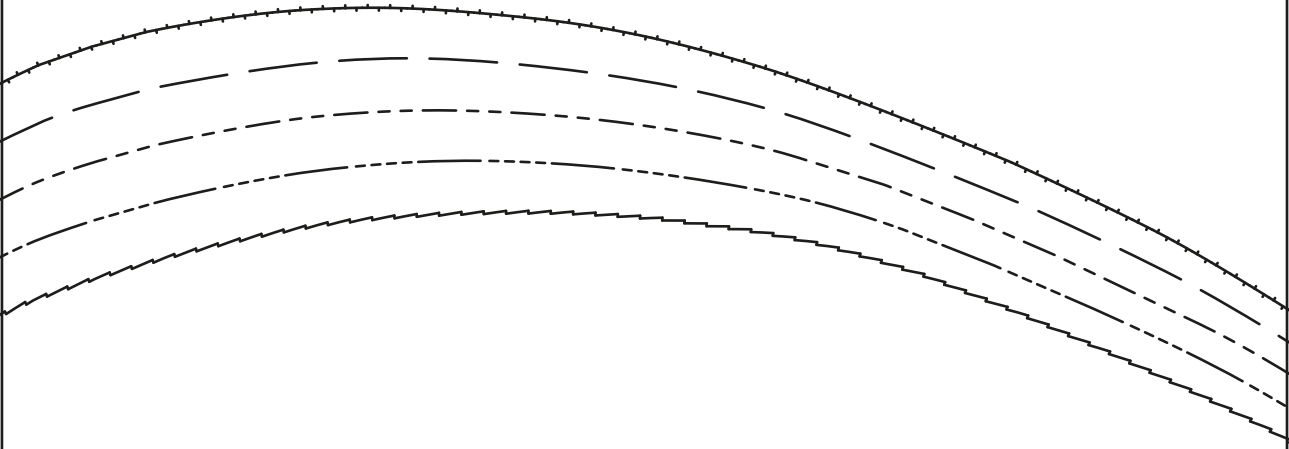


5a

5b

4b

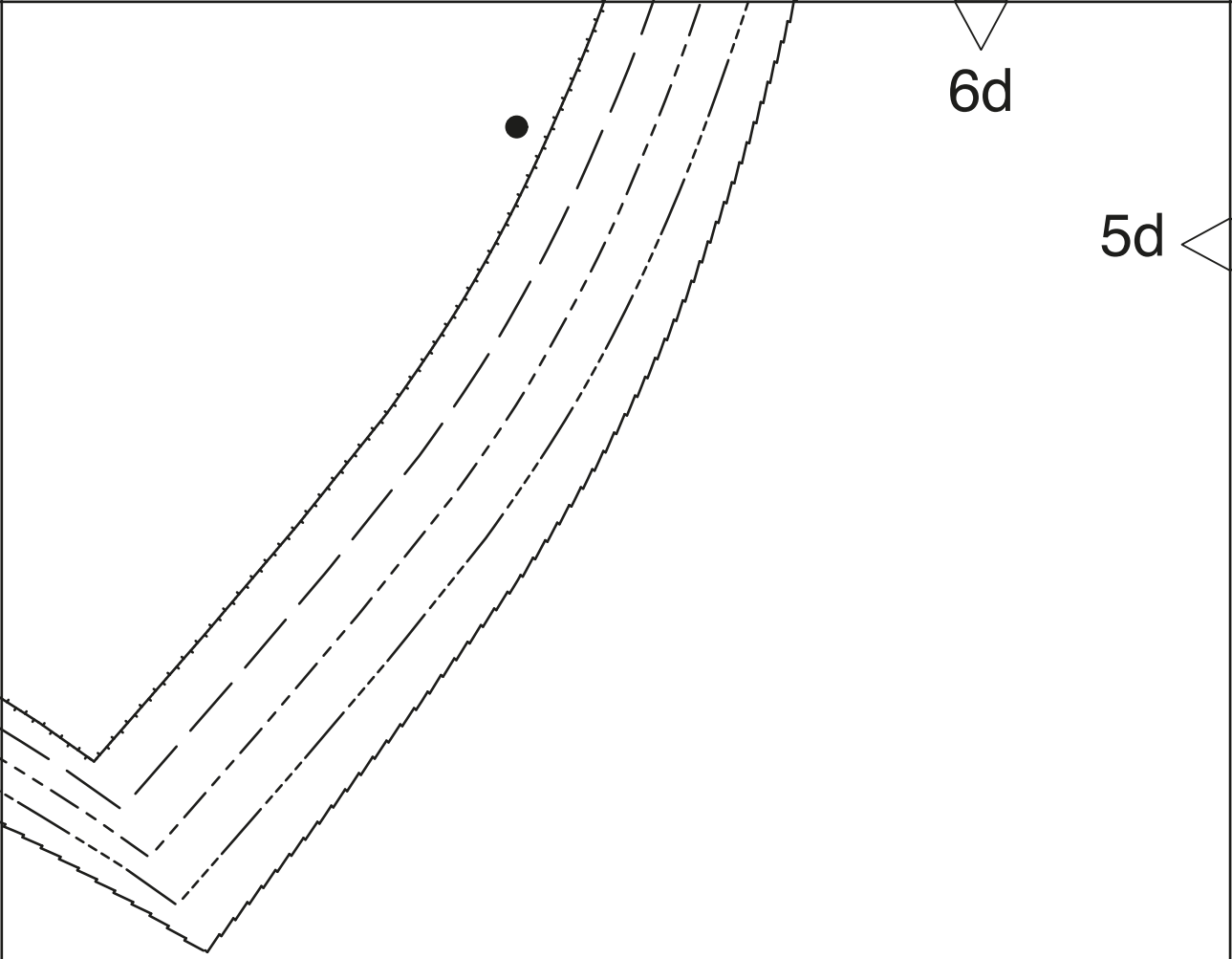
6c



5b

5c

4c



6d

5d

burda[®]
www.burdastyle.de

5c

4d

6e

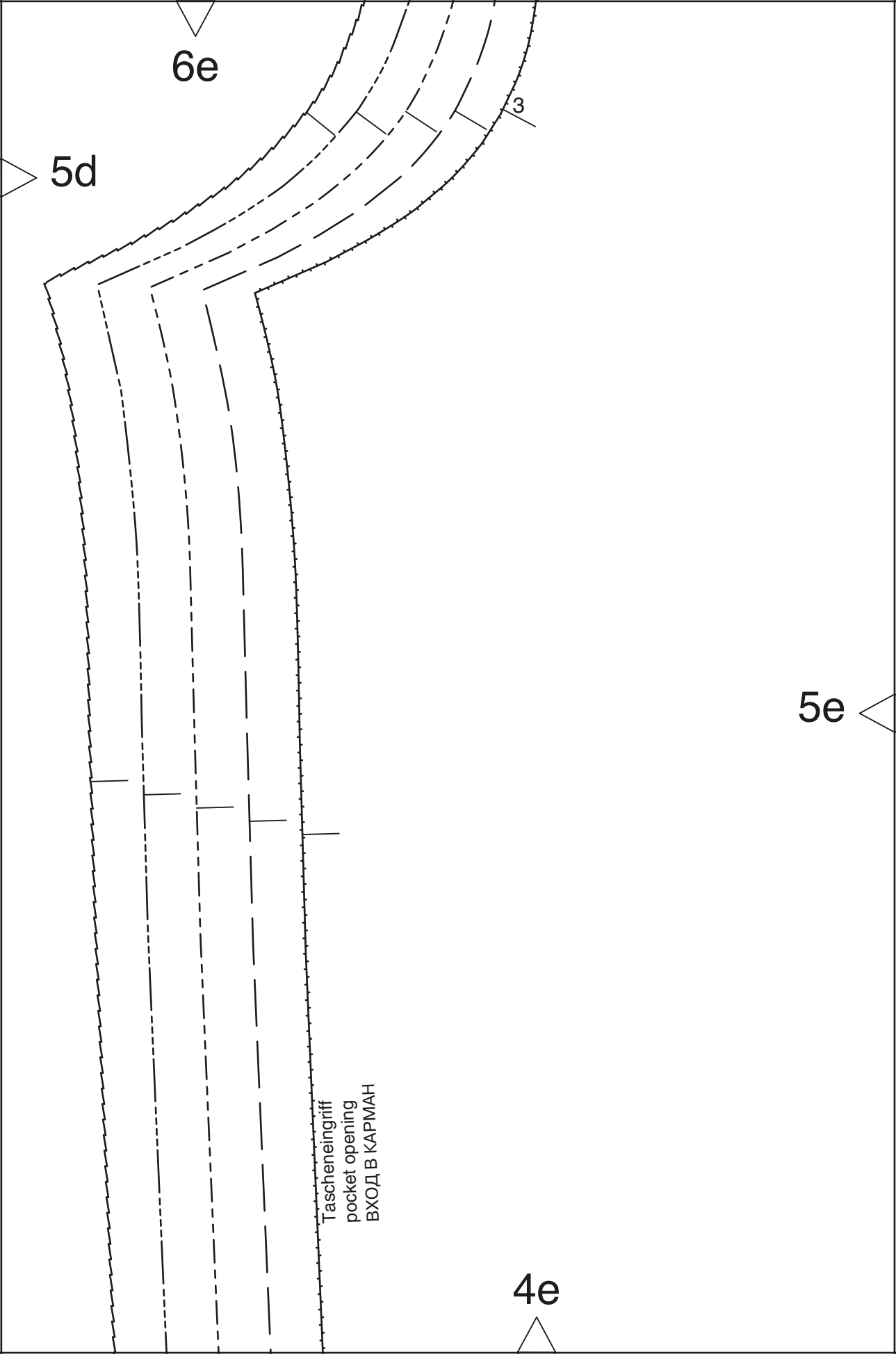
3

5d

5e

4e

Tascheneingriff
pocket opening
ВХОД В КАРМАН



6f

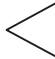
Fadenlauf
straight grain
НАПРАВЛЕНИЕ НИТИ

Reißverschluss
zipper
ЗАСТЕЖКА-МОЛНИЯ

5e

Taille
waist
ТАЛИЯ

4f

7a 

6a 

7a

7b

6b

7b

7c

rückwärtige Mitte Stoffbruch Fadenlauf
center back fold straight grain
ЗАДНЯЯ СЕРЕДИНА СГИБ ТКАНИ НАПРАВЛЕНИЕ НИТИ

22

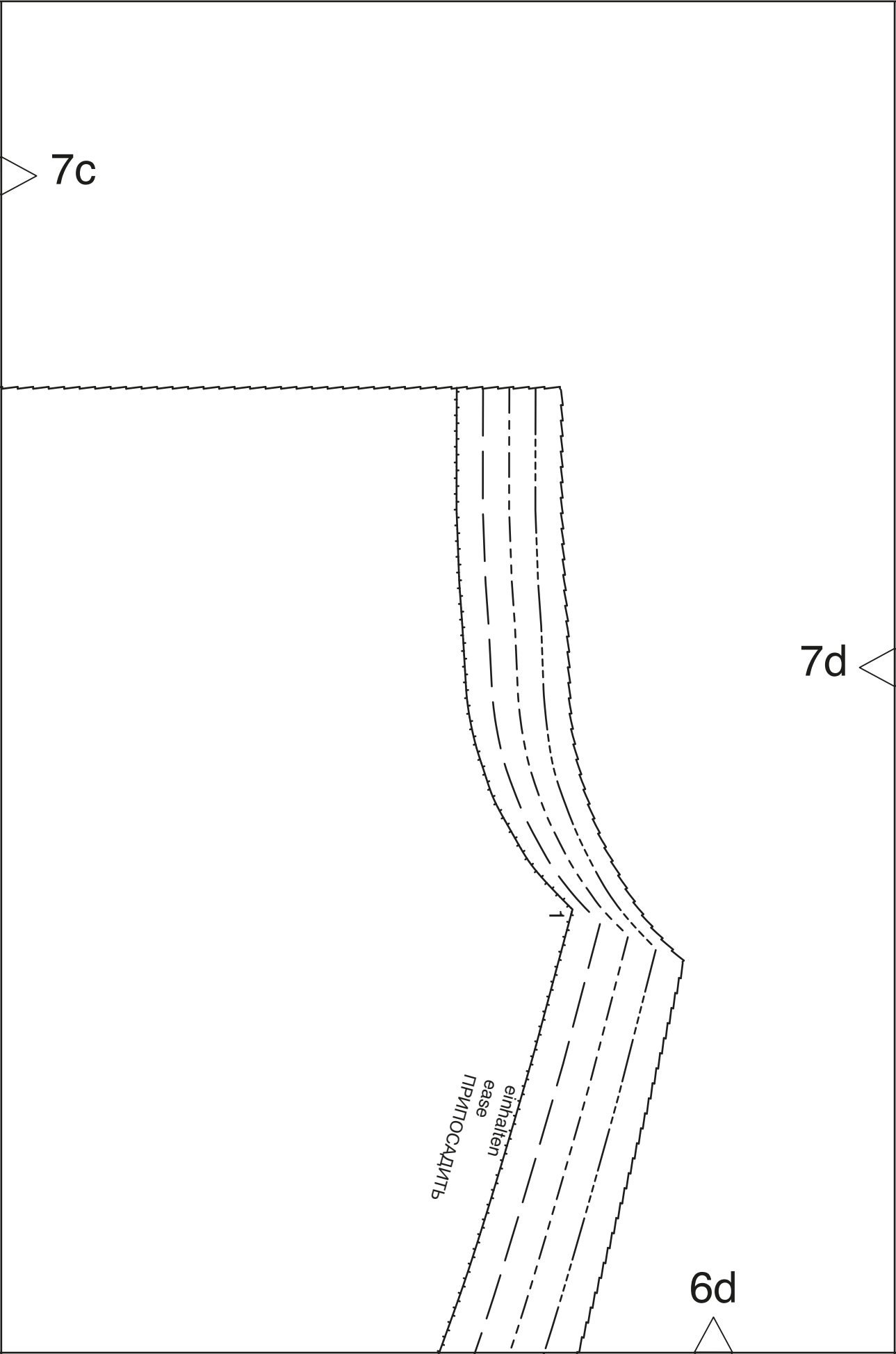
6c

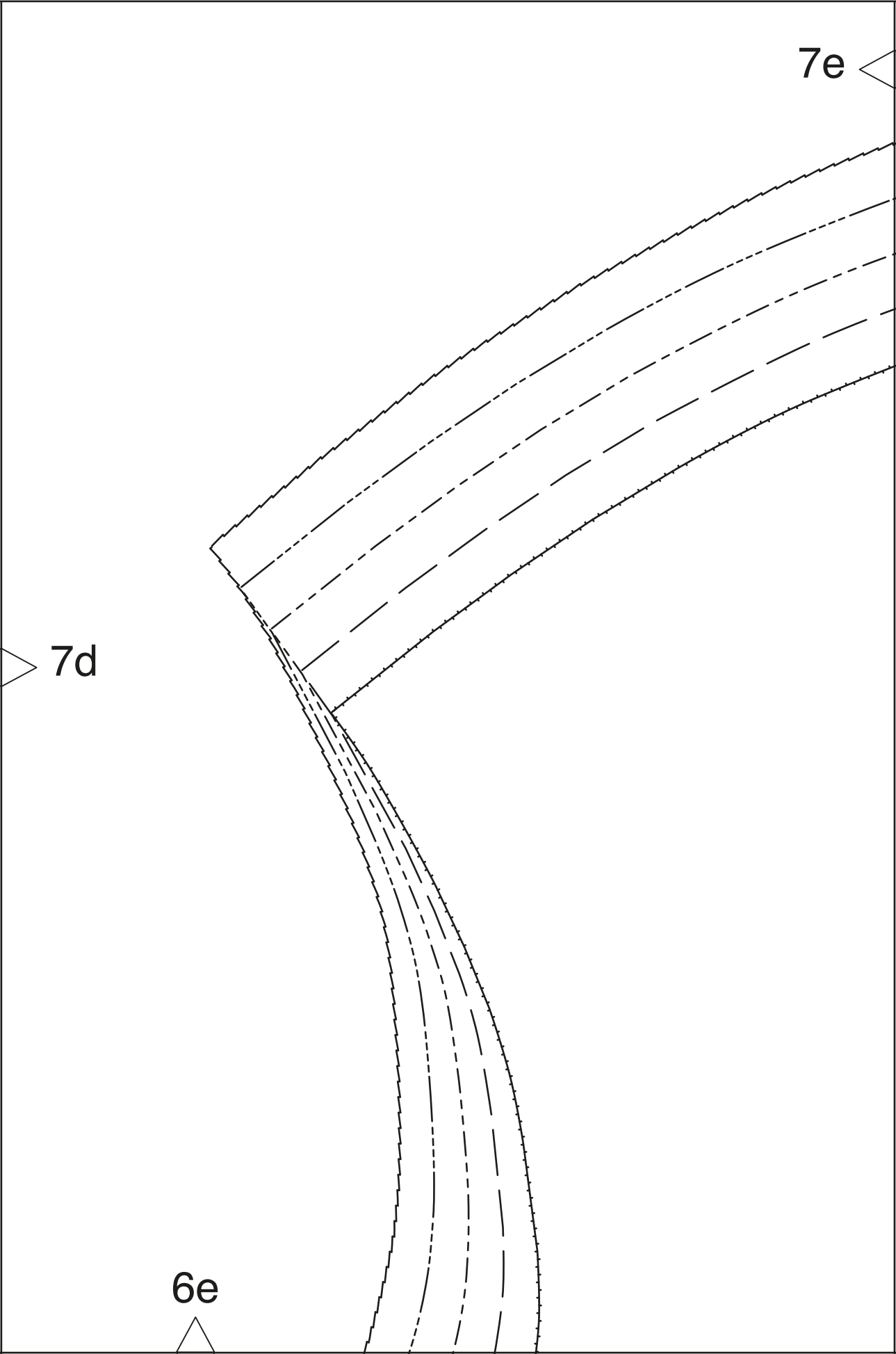
7c

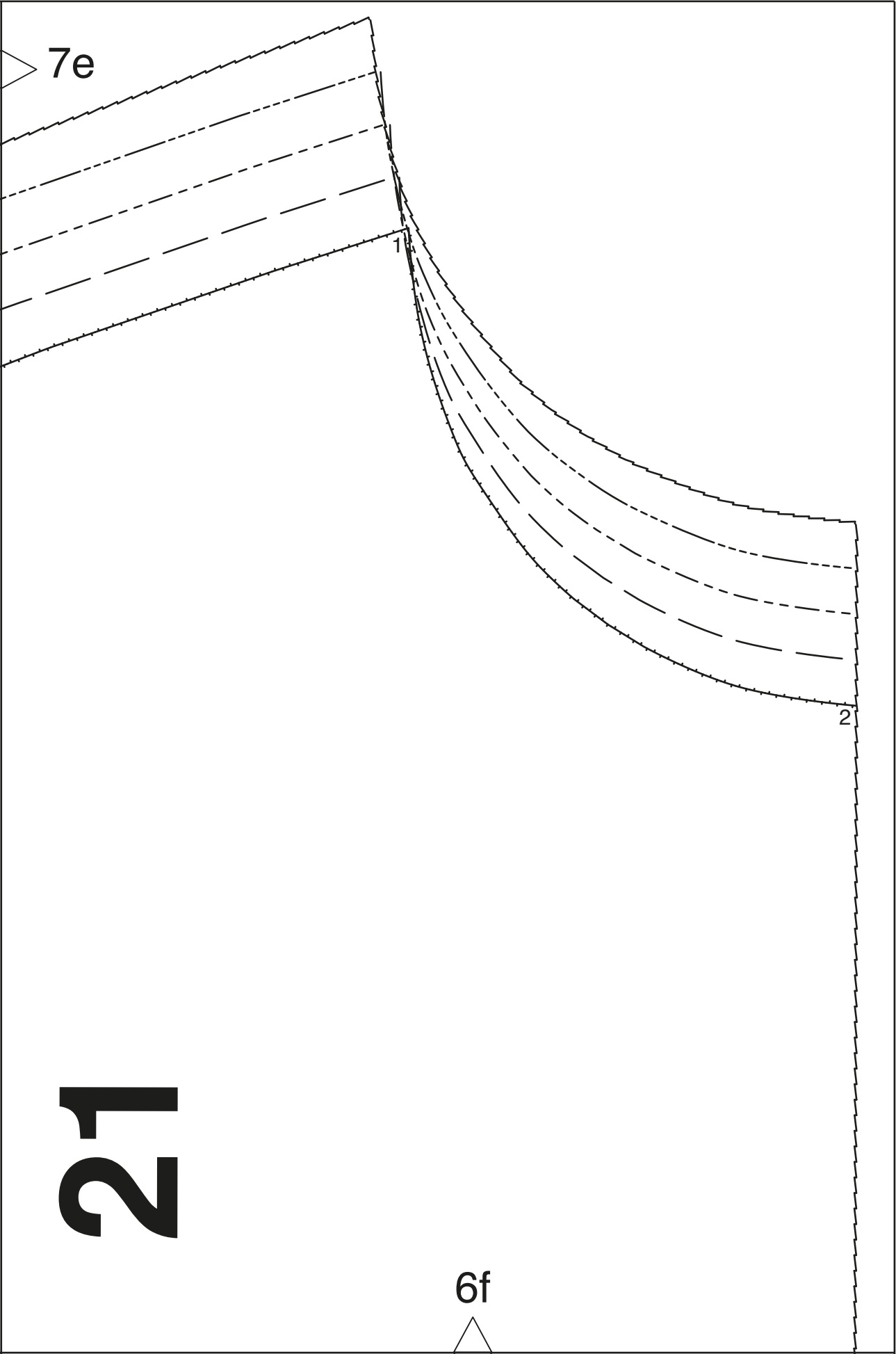
7d

einhalten
ease
ПРИТОНСАДИТЬ

6d







7e

1

2

6f

21