

## E-wykrój – Burda 6/2020

Drogi użytkowniku: zakup wykroju elektronicznego uprawnia do korzystania z niego wyłącznie na własny użytek. Jego powielanie i rozpowszechnianie w jakiegokolwiek postaci jest niezgodne z prawem.

### 110 Spódnica ●●●

Rozm. 36, 38, 40, 42, 44  
Długość spódnicy 50 cm  
Spódnicę nosi się poniżej talii



#### Materiały i dodatki

**Polecane materiały:** na spódnicę.  
**Oryginalny materiał:** lycell.  
**Dodatki:** flizelina G785, zatrask do przyszycia.

#### Zużycie materiału

Rozmiary	36	38	40	42	44
Szerokość (cm)	Zużycie materiału (m)				
Materiał	140	1,30			

#### Wykrój

##### Przed skrojeniem

Wyciąć wykroj w wybranym rozmiarze, uwzględniając linie i dane dla modelu 110. Części wykroju przypiąć do materiału zgodnie z planem układu wykroju.

##### Zapasy na szwy i podłożenie

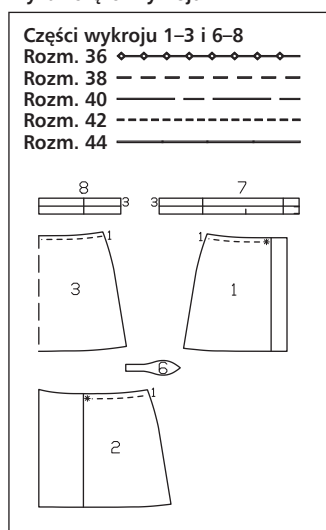
Dodać 1,5 cm zapasu na szwy i brzegi, 4 cm na brzegi klinów przodu i na podłożenie.

##### Skroić

- 1 prawy klin przodu spódnicy 1 raz
- 2 lewy klin przodu spódnicy 1 raz
- 3 klin tyłu spódnicy 1 raz z podwójnie złożonego materiału
- 6 taśmę wiązania 4 razy
- 7 prawy pasek przodu i tyłu 1 raz
- 8 lewy pasek przodu 1 raz

**Wkład:** naprasować na części 6 (2 razy), 7 i 8 (części paska) (lewa strona materiału).

#### Wykaz części wykroju



##### Części wykroju 1-3 i 6-8

Rozm. 36 ————  
Rozm. 38 ————  
Rozm. 40 ————  
Rozm. 42 ————  
Rozm. 44 ————

wiązać na supełek, równo rozłożyć materiał.

■ Pasek przypiąć prawą stroną do prawej do górnego brzegu spódnicy w taki sposób, żeby szew paska trafił na lewy szew boczny spódnicy. Zapasy szwów paska powinny wystawać na brzegach klinów przodu spódnicy. Przyszyć pasek. Zapasy szwów zaprasować w pasek. Drugi długi brzeg paska zaprasować pod spód na szer. 1 cm.

■ Jedną wzmocnioną i niewzmocnioną część taśmy wiązania spiąć prawą stroną do prawej. Zszyć wzdłuż zewnętrznych brzegów, zostawiając otwarty prosty wąski bok na wywrócenie. Przyciąć zapasy szwów, na szpicu obciąć ukośnie, na zaokrągleniach naciąć. Wywrócić taśmę wiązania. Brzegi wyprasować i ostębnować na szer. 7 mm.

■ Na prawym końcu paska przypiąć taśmę wiązania, zapasy szwów leżą na sobie, taśmę wiązania leży na pasku. Końce paska złożyć na brzegu zaprasowania, prawą stroną do pra-

wej. Zszyć końce paska, ujmując na prawym końcu paska taśmę wiązania. Wywrócić i wyprasować pasek. Wewnętrzny brzeg paska przypiąć na szwie nasady, przyszyć z wierzchu w zagłębieniu szwu. Ostębnować pasek na szer. 7 mm.

■ Drugą taśmę wiązania przypiąć nad lewym szwem bocznym do paska, taśmą skierowaną jest do tyłu. Przyszyć taśmę. Przyciąć zapas szwu na szer. 5 mm. Taśmę ułożyć do przodu i przyszyć jeszcze raz 5 mm obok szwu nasady.

■ Na górnym lewym końcu paska przyszyć spód zatrasku. Podczas przymiarki zaznaczyć od spodu paska miejsce przyszycia wierzchu zatrasku. Przyszyć wierzch od spodu do paska, nie przekuwając igłą na wierzch.

■ Na podłożeniu zapasy brzegów przodu jeszcze raz ułożyć płasko na wierzch. Zapas podłożenia obrzucić, zaprasować pod spód i przyszyć luźno ręcznie. Przednie zapasy z powrotem ułożyć pod spód i przyszyć luźno ręcznie.

#### Szycie

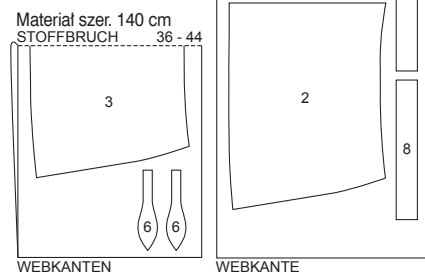
■ Zszyć szwy boczne, patrz punkt styczny 1. Zapasy szwów obrzucić i rozprasować.

■ Obrzucić brzegi klinów przodu spódnicy. Zapasy zaprasować pod spód, na górnych brzegach klinów sfastrygować od spodu.

■ Części paska zszyć na wąskich bokach w jeden długi pasek, punkt styczny 3 = lewy szew boczny. Pasek złożyć wzdłuż na pół, prawą stroną na wierzch, i wyprasować. Pasek z powrotem rozłożyć.

■ Zmarszczyć górny brzeg spódnicy pomiędzy \*, w tym celu przesyć najdłuższym ściegiem po obu stronach zaznaczonej linii szwu w odległości 5 mm. Naciągnąć spodnie nitki na obwód paska. Końce nitki za-

#### Plan układu wykroju



Materiał złożyć zgodnie z planem układu wykroju. Jeśli materiał złożony jest na pół, jego prawa strona znajduje się w środku, jeśli jest pojedynczy, na górze. Asymetryczne części 1, 2, 7 i 8 ułożyć zapisaną stroną do góry na prawej stronie materiału.

# BURDA – TABELA ROZMIARÓW

Uzyskane wymiary należy porównać z zamieszczonymi w naszej tabeli i wybrać rozmiar, który jest do nich najbardziej zbliżony.

Obowiązuje zasada, że:

W przypadku bluzek, sukienek, kurtek oraz płaszczy najważniejszy jest obwód klatki piersiowej (biustu), a w wypadku spódnic oraz spodni – obwód bioder.

Jeśli to konieczne, wykroj można zmienić o kilka centymetrów różniących twoje wymiary od wymiarów podanych w tabeli.

Wymiary w tabelach podane są w centymetrach.

WYMIARY KOBIET										
Rozmiary	34	36	38	40	42	44	46	48	50	52
wzrost	168	168	168	168	168	168	168	168	168	168
obw. biustu	80	84	88	92	96	100	104	110	116	122
obwód talii	62	66	70	74	78	82	86	92	98	104
obwód bioder	86	90	94	98	102	106	110	116	122	128
dł. rękawa	59	59	60	60	61	61	61	61	62	62
szer. ramienia	12	12	12	13	13	13	13	14	14	14

WYMIARY KOBIET NISKICH										
Rozmiary dla kobiet niskich różnią się od rozmiarów standardowych wymiarami dotyczącymi długości. Nie zmieniają się wymiary dotyczące szerokości i obwodu.										
Rozmiary	17	18	19	20	21	22	23	24	25	26
wzrost	160	160	160	160	160	160	160	160	160	160
obw. biustu	80	84	88	92	96	100	104	110	116	122
obwód talii	62	66	70	74	78	82	86	92	98	104
obwód bioder	86	90	94	98	102	106	110	116	122	128
dł. rękawa	57	57	58	58	59	59	59	59	60	60
szer. ramienia	12	12	12	13	13	13	13	14	14	14

WYMIARY KOBIET WYSOKICH										
Rozmiary dla kobiet wysokich różnią się od rozmiarów standardowych wymiarami dotyczącymi długości. Nie zmieniają się wymiary dotyczące szerokości i obwodu.										
Rozmiary	68	72	76	80	84	88	92	96	100	
wzrost	176	176	176	176	176	176	176	176	176	176
obw. biustu	80	84	88	92	96	100	104	110	116	122
obwód talii	62	66	70	74	78	82	86	92	98	104
obwód bioder	86	90	94	98	102	106	110	116	122	128
dł. rękawa	61	61	62	62	63	63	63	63	64	64
szer. ramienia	12	12	12	13	13	13	13	14	14	14

WYMIARY NIEMOWLĄT I MAŁYCH DZIECI											
Rozmiary	56	62	68	74	80	86	92	98	104	110	116
obw. klatki piers.	45	47	49	51	53	55	56	57	58	59	60
obw. pasa	42	44	46	48	50	51	52	53	54	55	56
obwód bioder	46	48	50	52	54	56	58	59	61	63	65
dł. rękawa	16	19	21	23	26	28	31	33	36	38	41

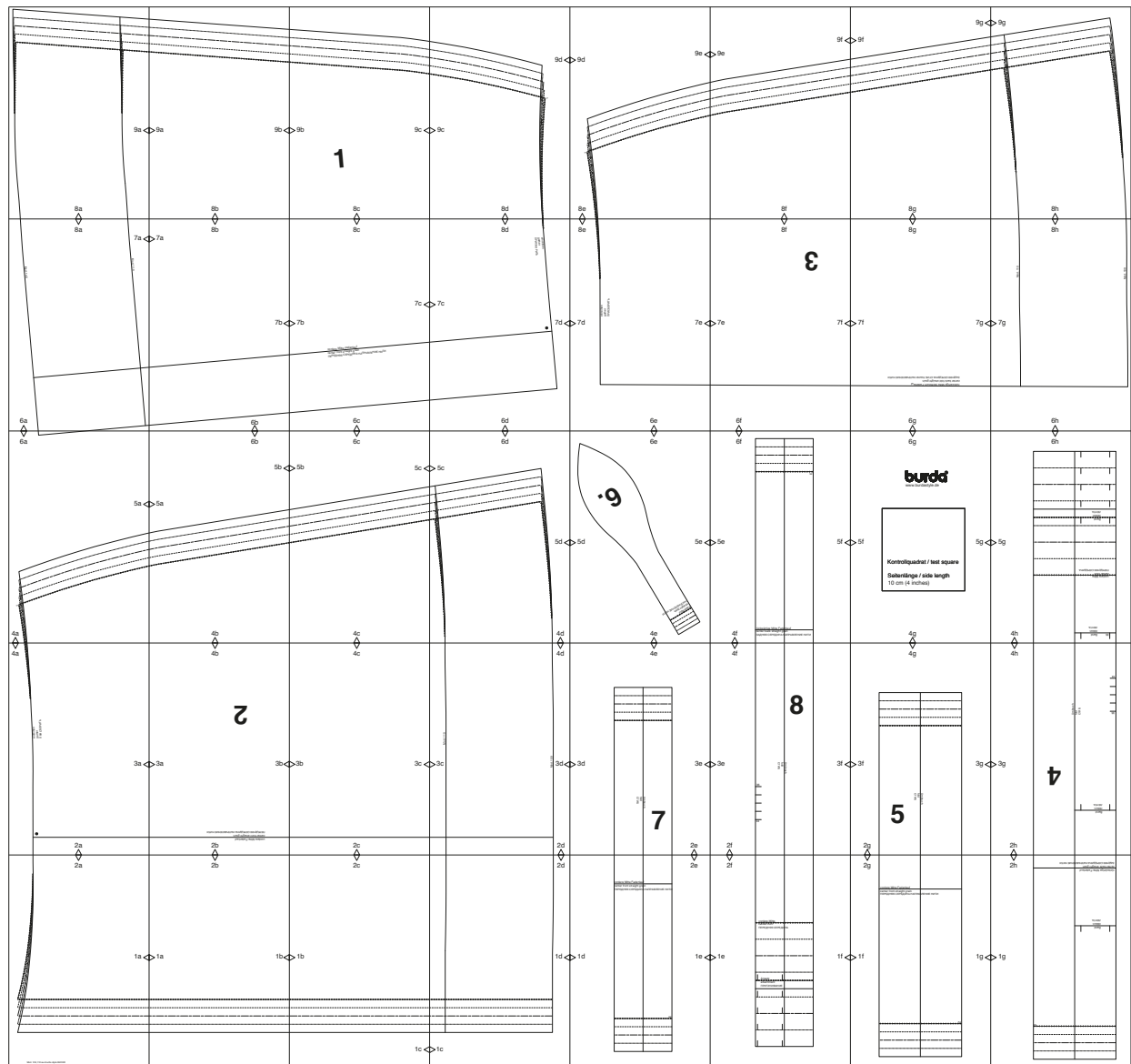
WYMIARY DZIEWCZĘCE										
Rozmiary	122	128	134	140	146	152	158	164	170	176
obw. klatki piers.	62	64	66	68	72	76	80	84	88	92
obw. pasa	57	58	59	61	63	65	67	69	71	73
obwód bioder	67	69	72	74	78	82	86	90	94	98
dł. rękawa	43	46	48	51	53	55	57	59	61	63

WYMIARY CHŁOPIĘCE										
Rozmiary	122	128	134	140	146	152	158	164	170	176
obw. klatki piers.	63	66	69	72	75	78	81	84	87	90
obw. pasa	57	60	62	65	67	70	72	75	77	79
obwód bioder	67	70	73	76	79	82	85	88	91	94
dł. rękawa	43	46	48	51	53	55	57	59	61	63

STANDARDOWE WYMIARY MĘSKIE										
Rozmiary	44	46	48	50	52	54	56	58	60	
wzrost	168	171	174	177	180	182	184	186	188	
obw. klatki piers.	88	92	96	100	104	108	112	116	120	
obw. pasa	78	82	86	90	94	98	104	110	116	
obw. bioder	90	94	98	102	106	110	115	120	125	
dł. rękawa	61	62	63	64	65	66	67	68	69	
obw. szyi	37	38	39	40	41	42	43	44	45	

# burda style Download-Schnitt

Modell 110 burda style 06/2020



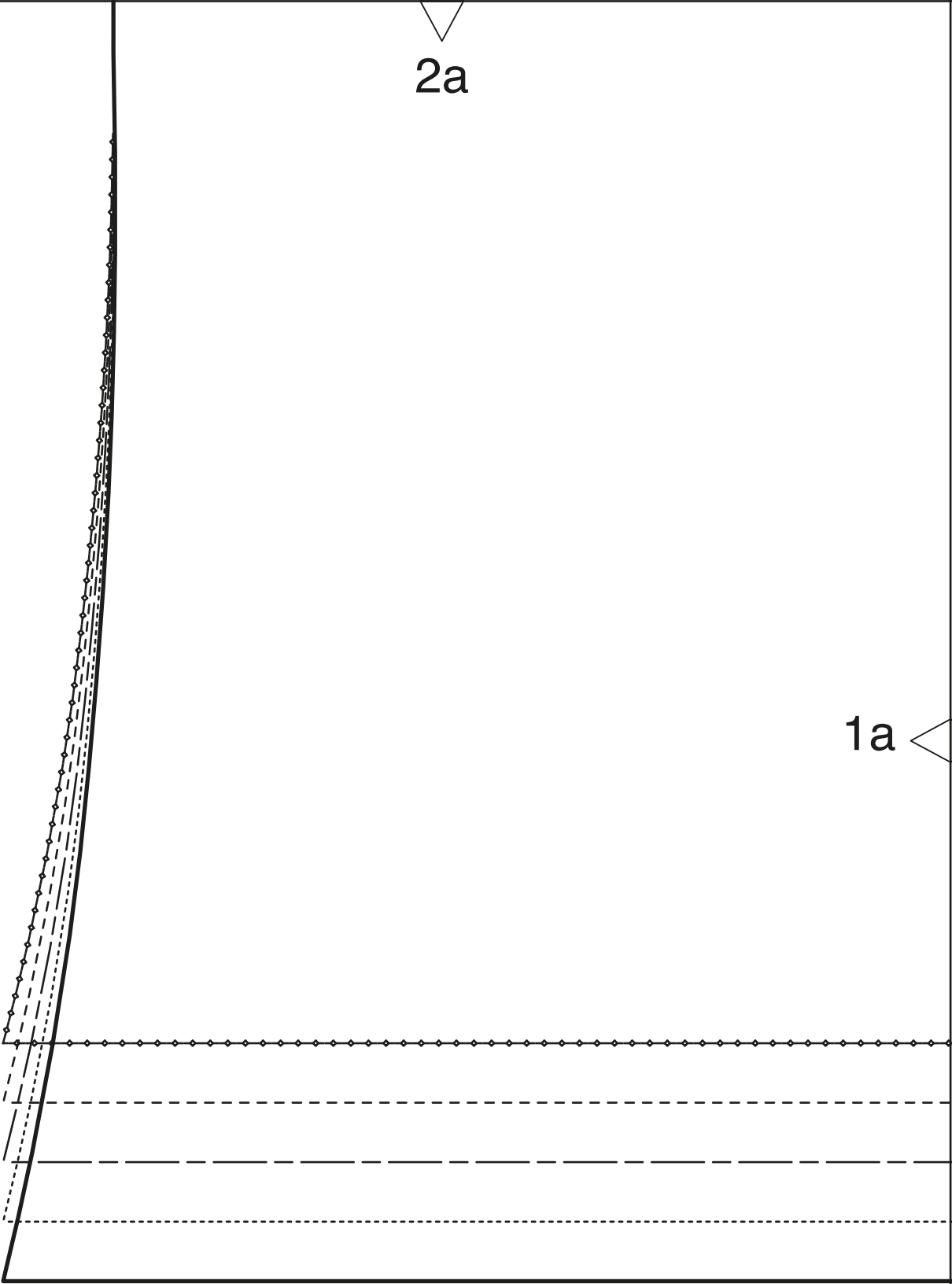
Copyright 2020 by Verlag Aenne Burda GmbH & Co. KG, Hubert-Burda Platz 2, D-77652 Offenburg

Sämtliche Modelle, Schnittteile und Zeichnungen stehen unter Urheberschutz, gewerbliches Nacharbeiten ist untersagt.

Der Verlag haftet nicht für Schäden, die durch unsachgemäße Handhabung des Schnitts, der Materialien, unsachgemäße Ausführung der Tipps und Anleitungen oder unsachgemäße Nutzung der Modelle entstehen.

2a

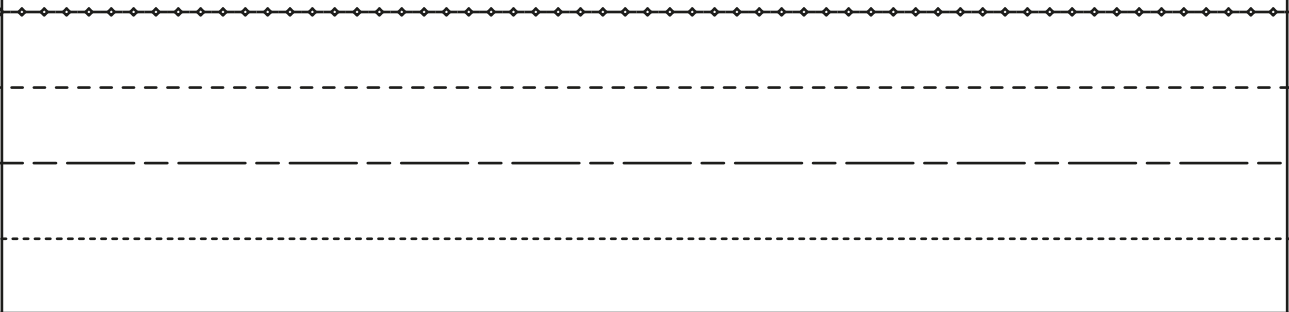
1a



2b

1a

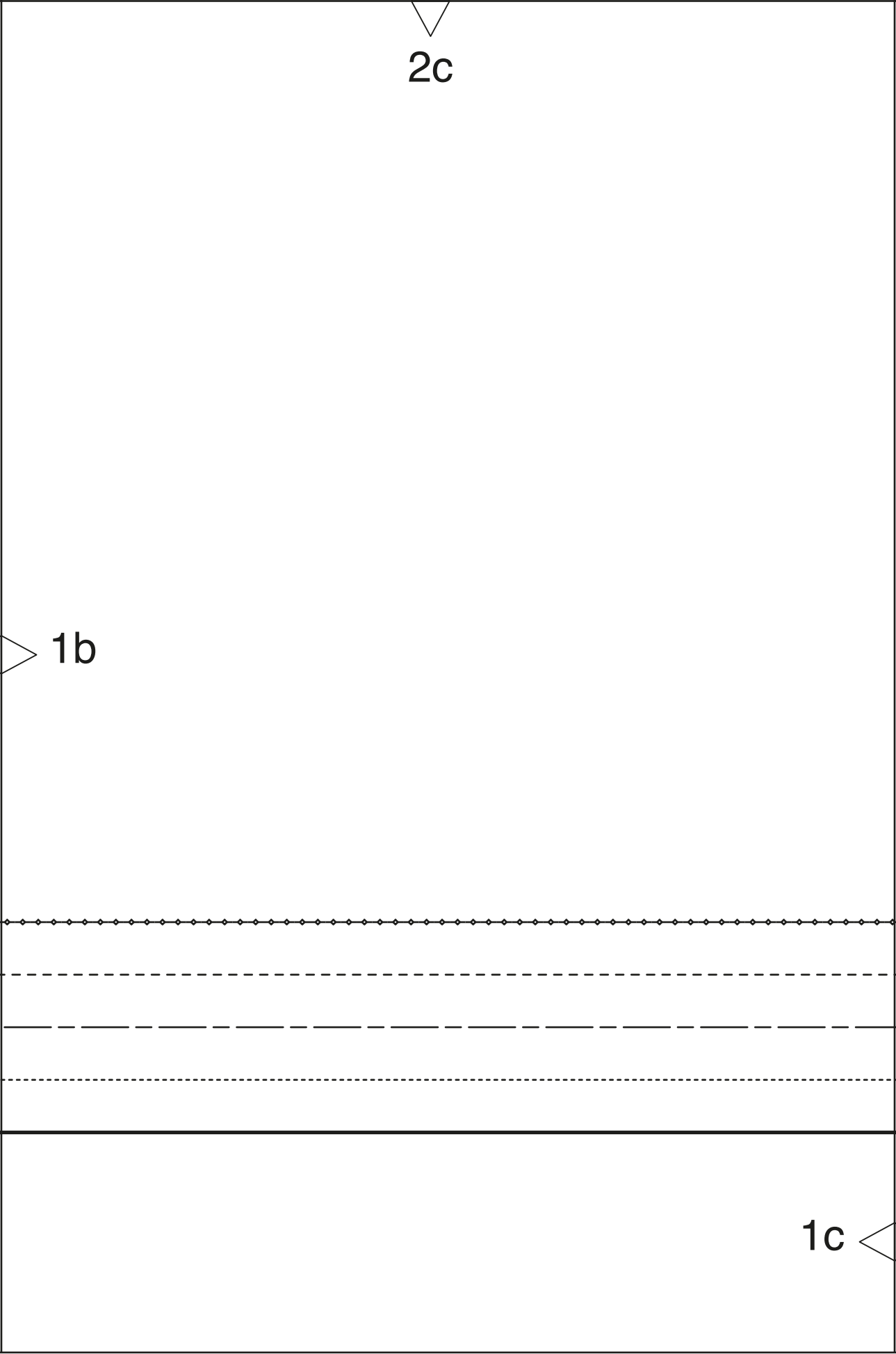
1b

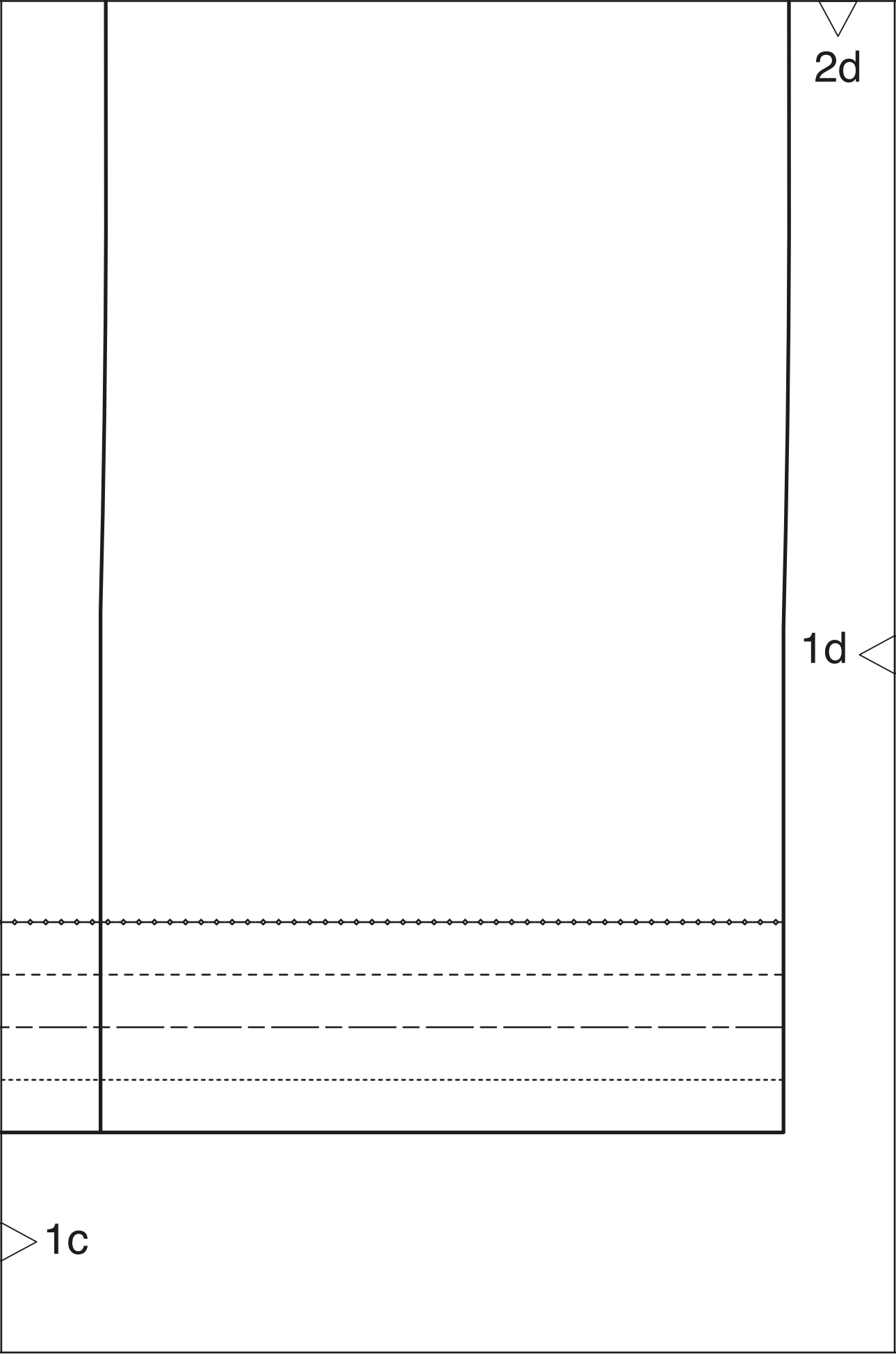


2c

1b

1c





2d

1d

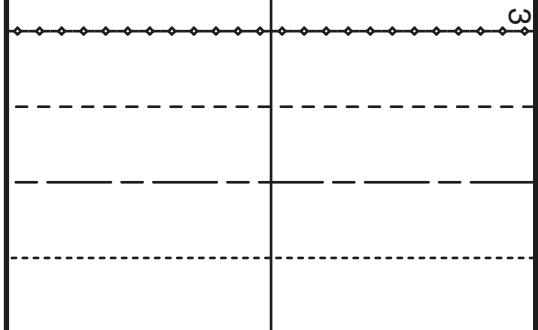
1c

2e

vordere Mitte Fadenlauf  
center front straight grain  
ПЕРЕДНЯЯ СЕРЕДИНА НАПРАВЛЕНИЕ НИТИ

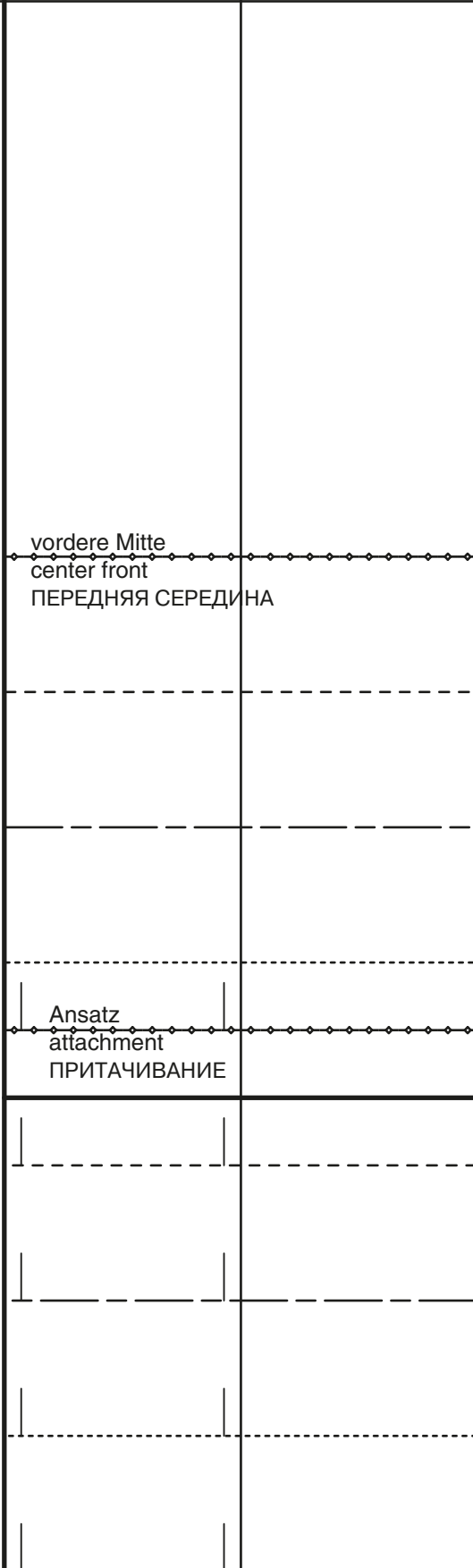
1d

1e





2f



1e

1f

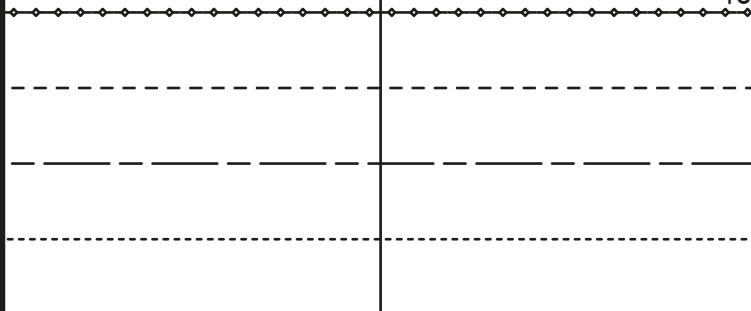
2g

vordere Mitte Fadenlauf  
center front straight grain  
ПЕРЕДНЯЯ СЕРЕДИНА НАПРАВЛЕНИЕ НИТИ

1f

1g

2



2h

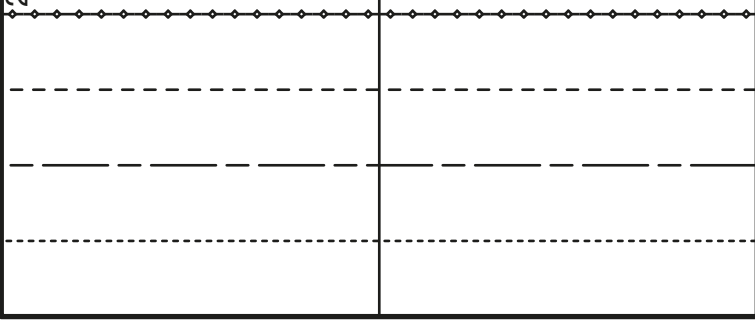
ЗАДНЯЯ СЕРЕДИНА НАПРАВЛЕНИЕ НИТИ  
center back straight grain

rückwärtige Mitte Fadenlauf

Band  
ribbon  
лента

1g

2



4a

einreihen  
gather  
ПРИСБОРИТЬ

\*

2a

3a

4b

2

3a

3b

vordere Mitte Fadenlauf  
center front straight grain  
ПЕРЕДНЯЯ СЕРЕДИНА НАПРАВЛЕНИЕ НИТИ

2b

A diagram of a rectangle with a horizontal line extending from the bottom edge. The labels are positioned as follows: '4c' at the top center with a downward-pointing triangle; '3b' on the left edge with a rightward-pointing triangle; '3c' on the right edge with a leftward-pointing triangle; and '2c' at the bottom center with an upward-pointing triangle.

4c

3b

3c

2c

4d

3d

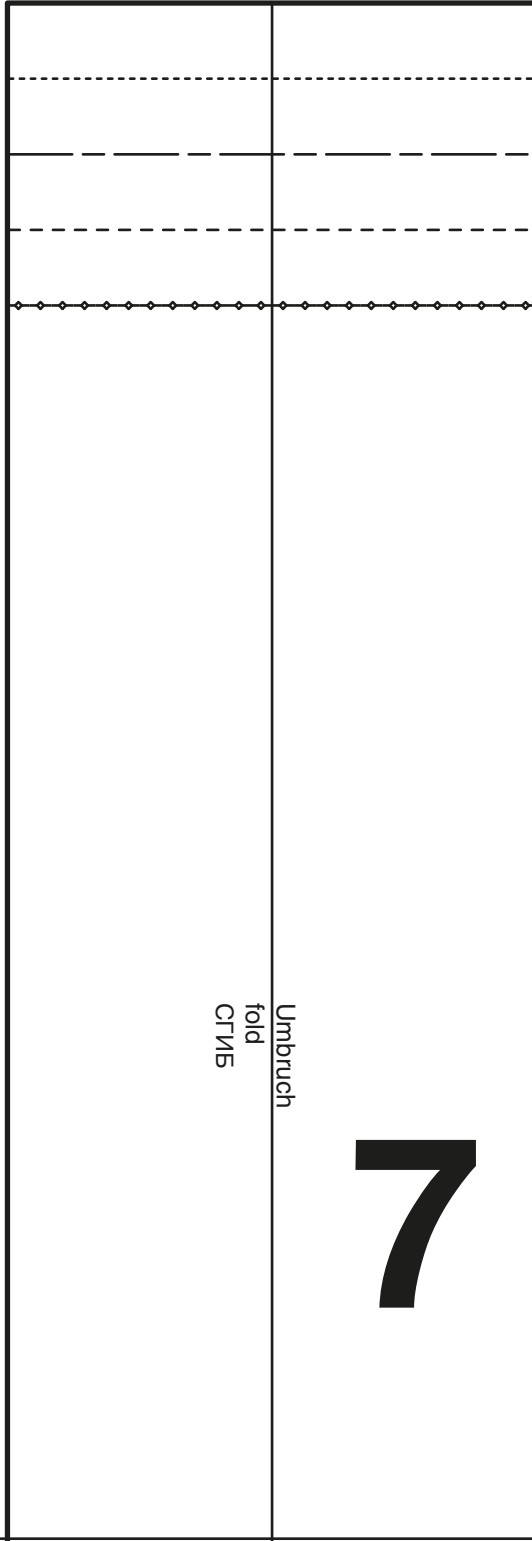
2d

Mod. 109

Mod. 110

3c

4e



3d

3e

Umbbruch  
fold  
CTMB

7

2e



4f

8

Umbruch  
fold  
CTMS

36

44

3e

3f

2f

4g

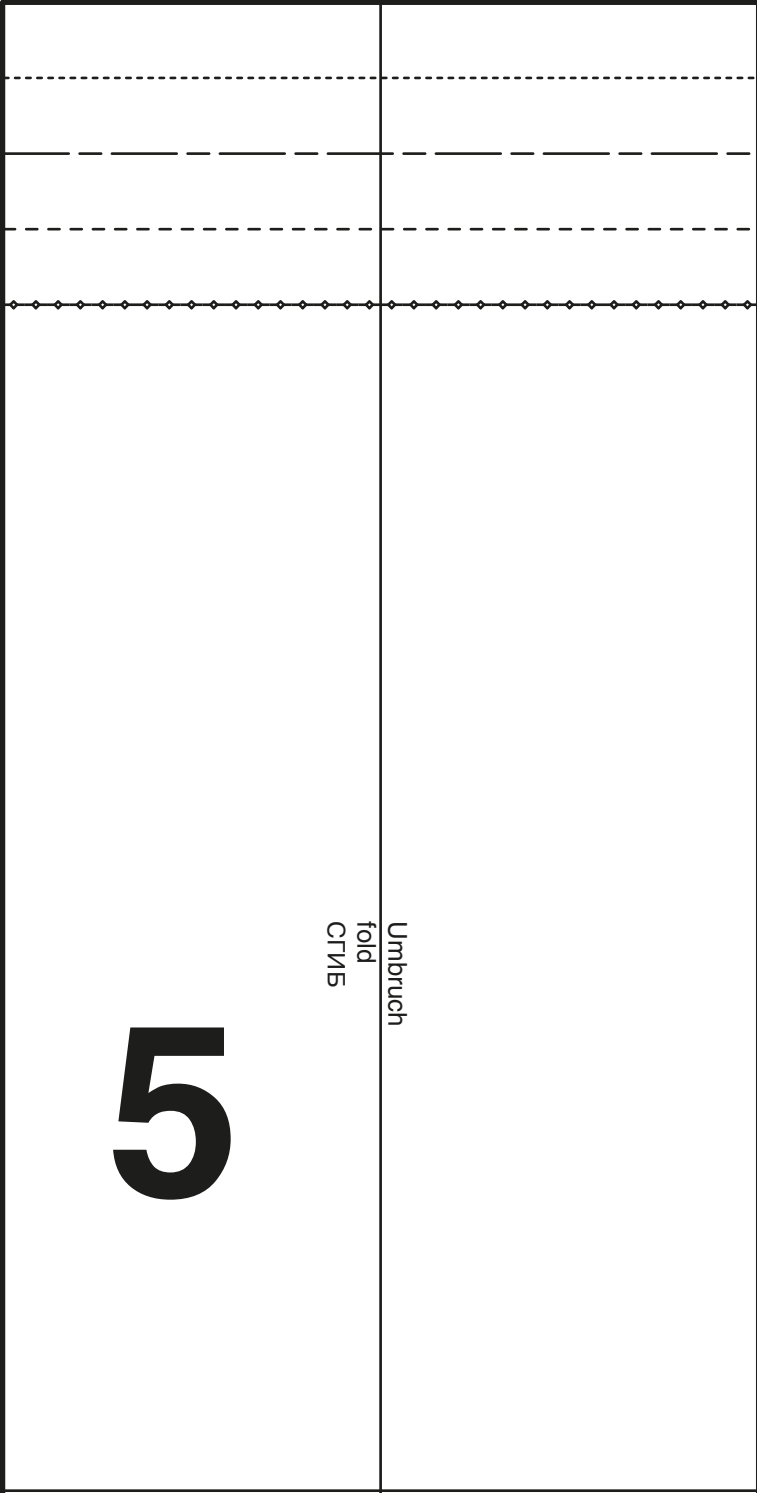
3f

3g

2g

**5**

Umbruch  
fold  
CTMB



4h

2h

3g



Umbruch  
fold  
СГИБ

Band  
ribbon  
лента

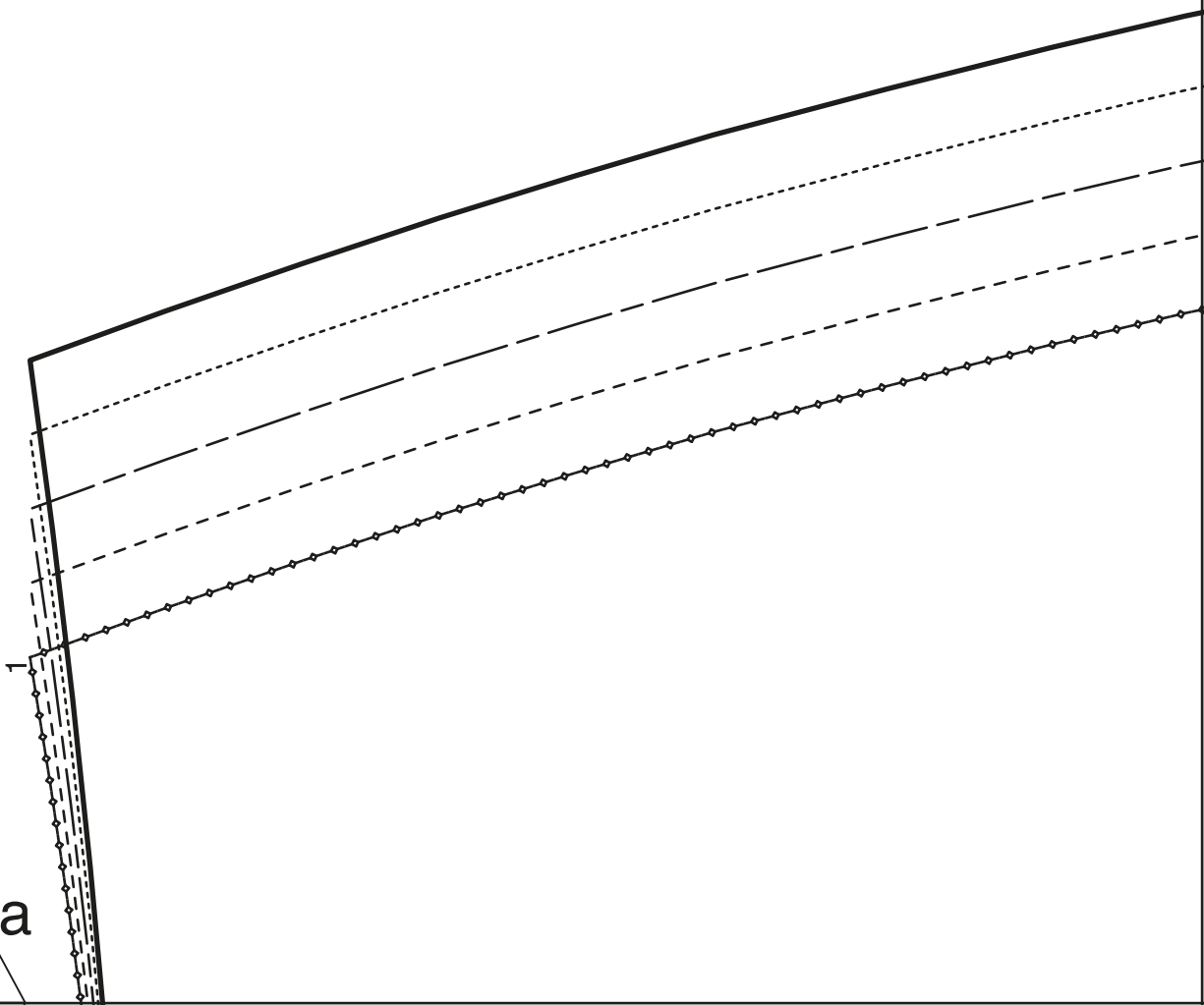
44

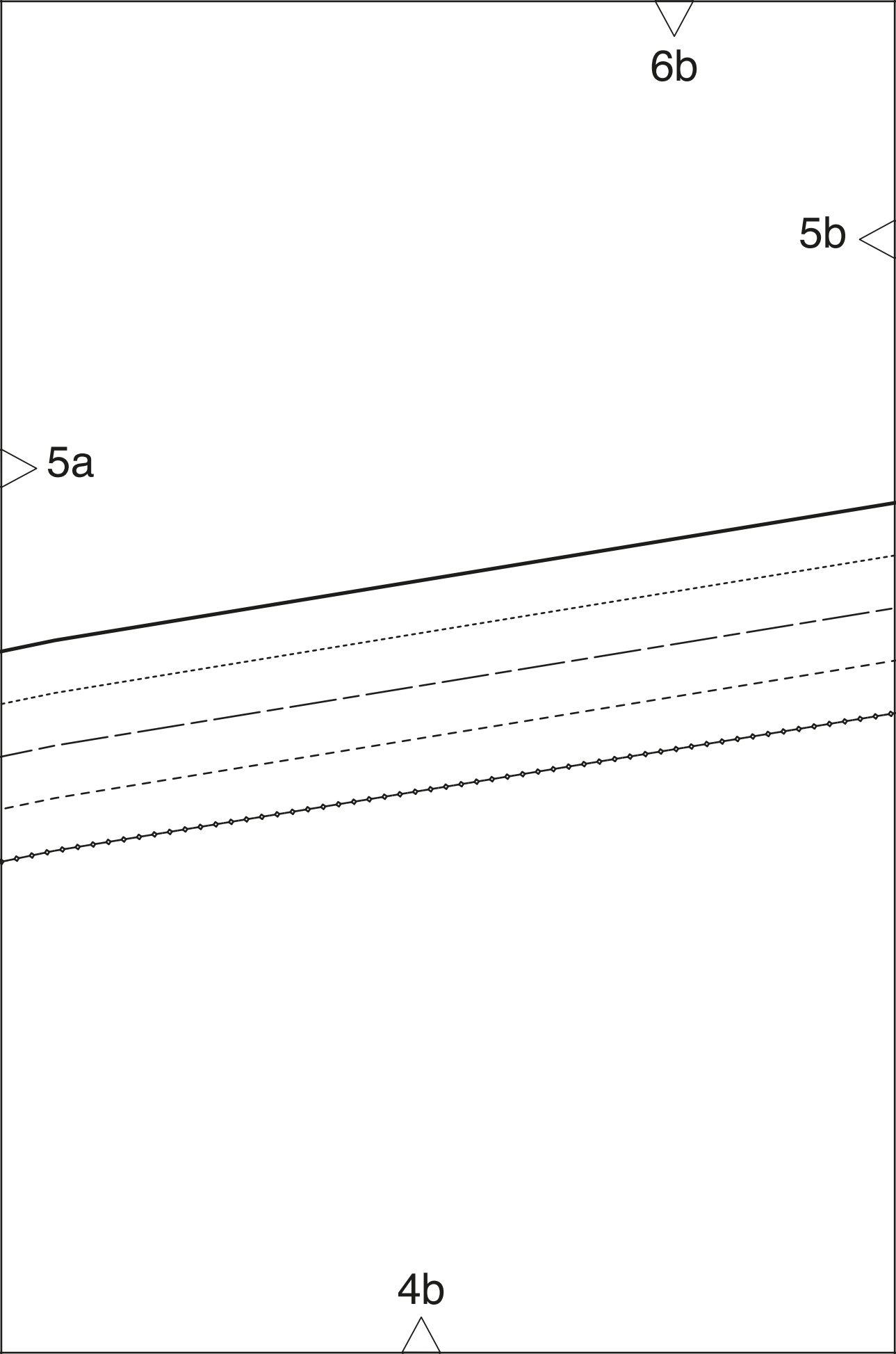
36

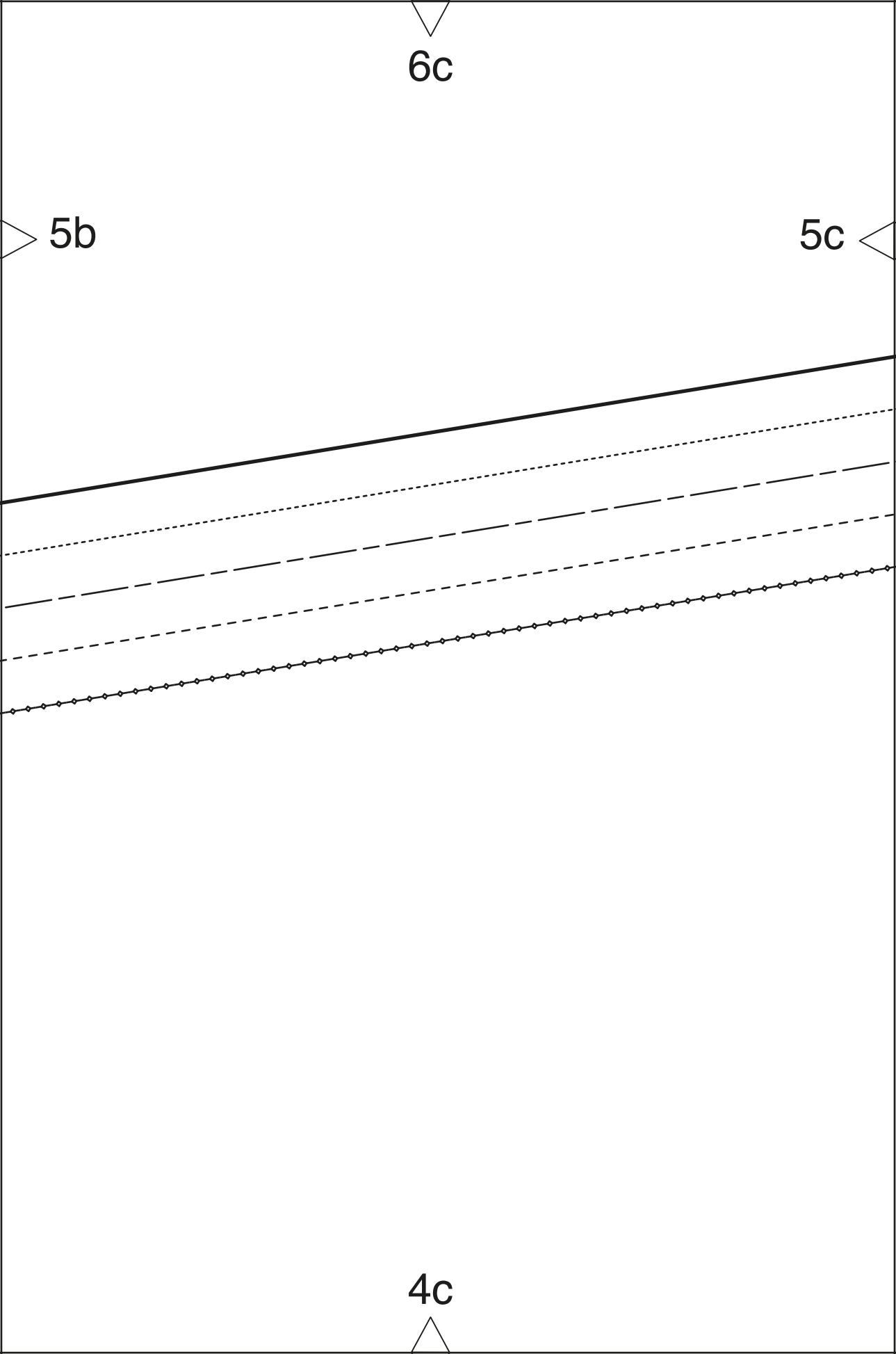
6a

5a

4a







6c

5b

5c

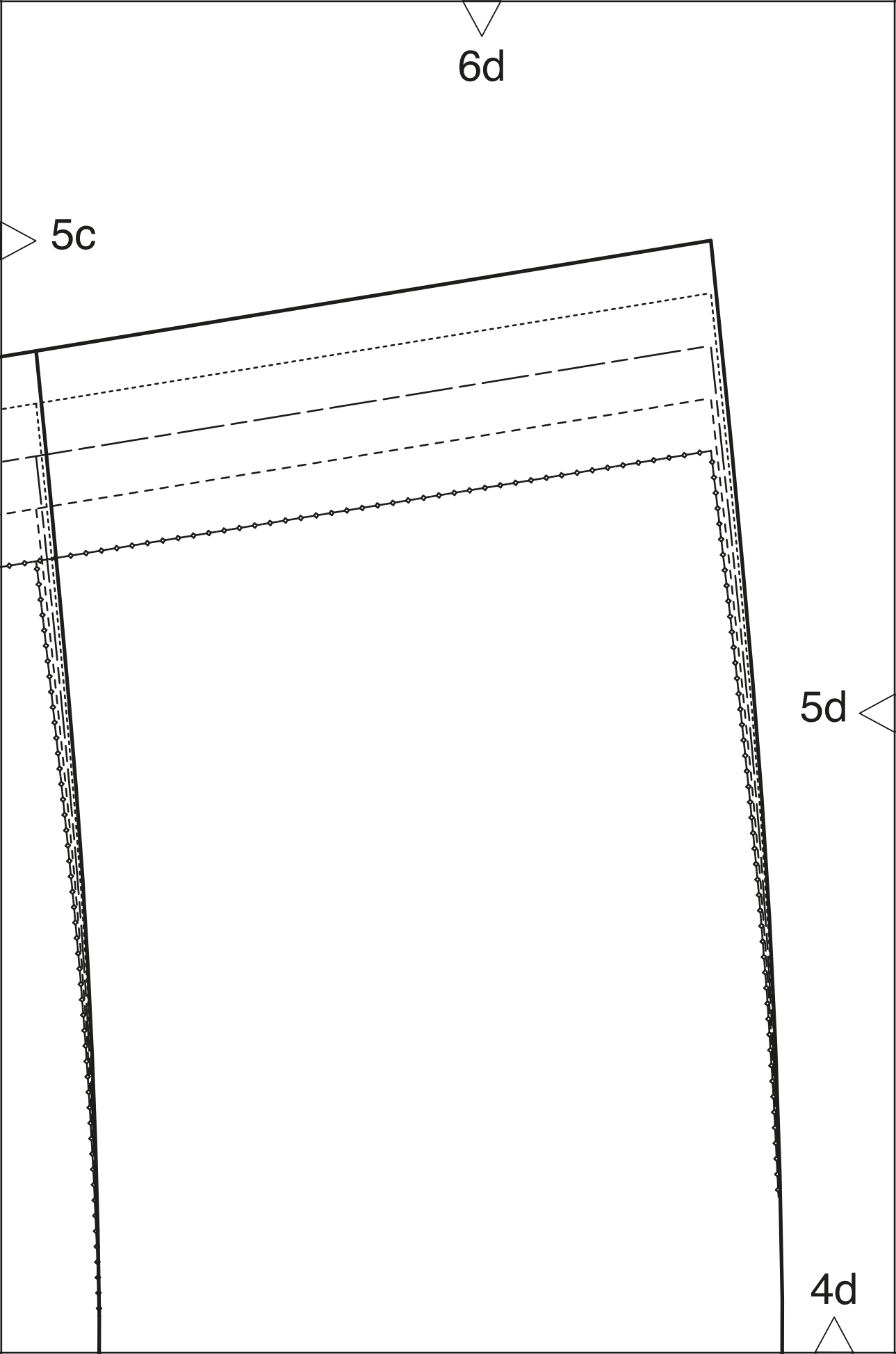
4c

6d

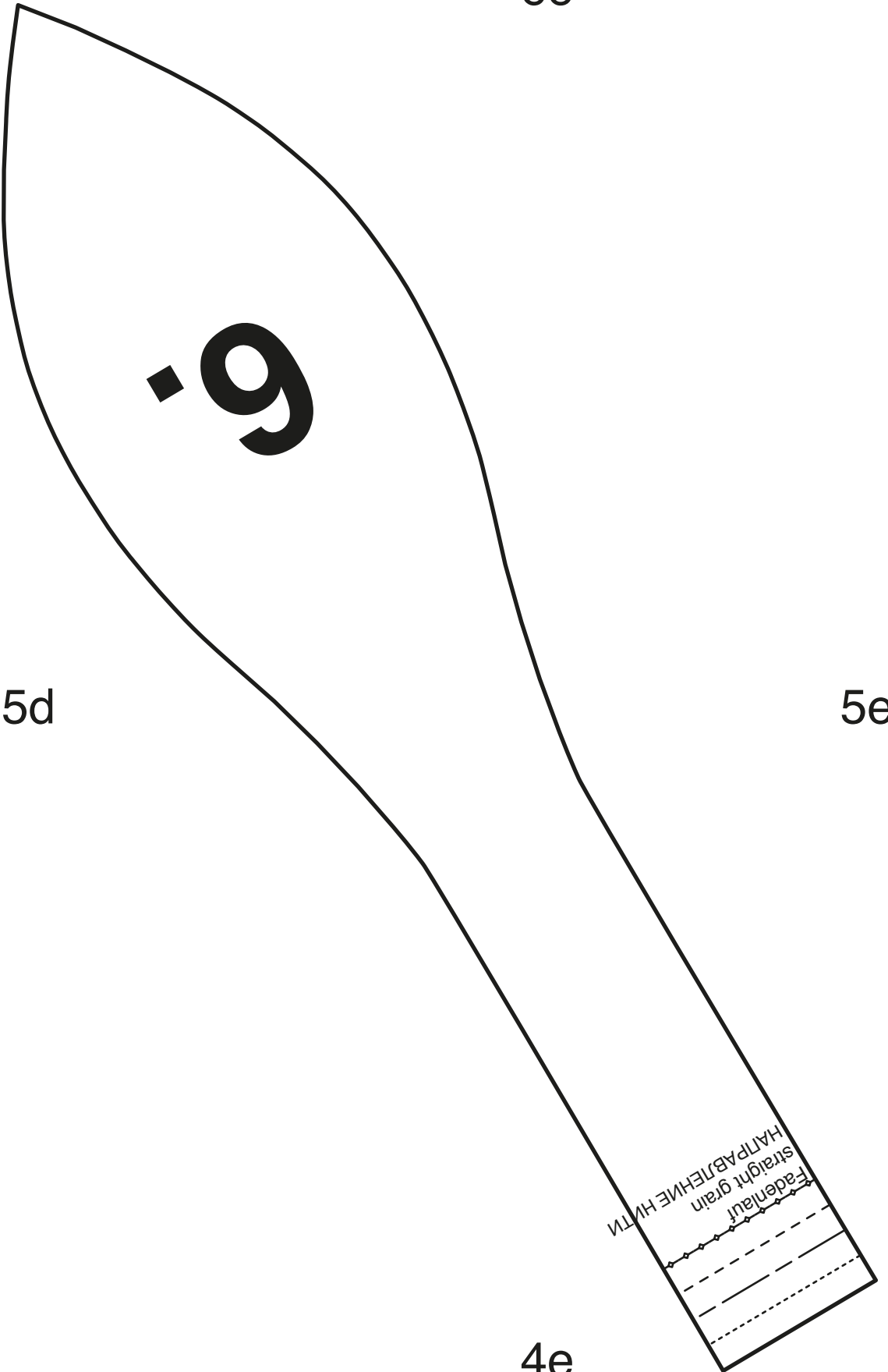
5c

5d

4d



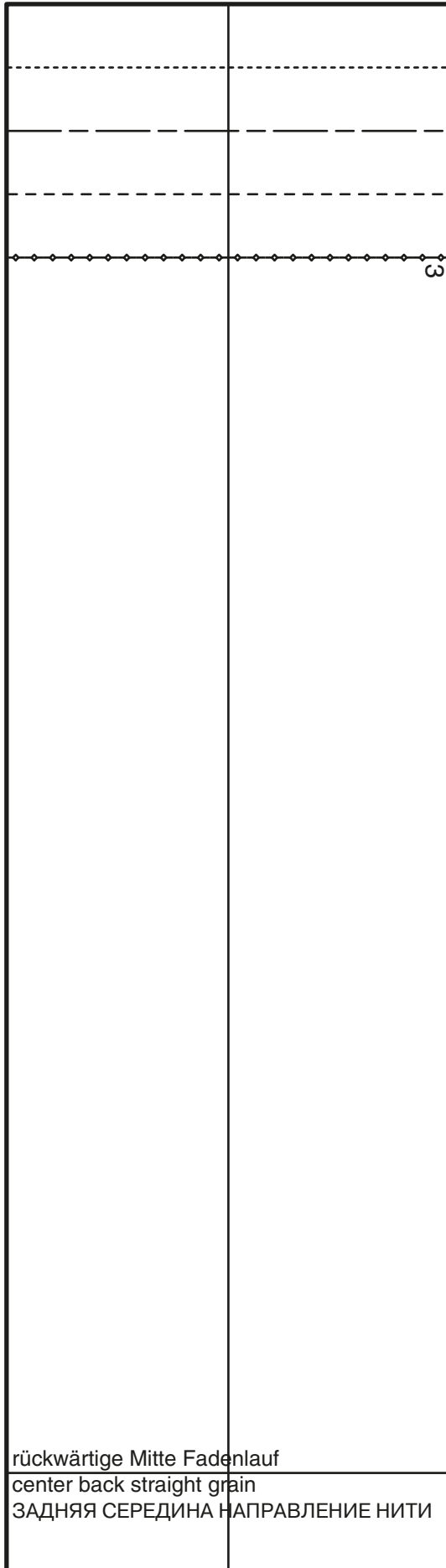
6e



4e



6f



3

5e

5f

4f

rückwärtige Mitte Fadenlauf  
center back straight grain  
ЗАДНЯЯ СЕРЕДИНА НАПРАВЛЕНИЕ НИТИ

6g

**burda**<sup>®</sup>

[www.burdastyle.de](http://www.burdastyle.de)

5f

5g

Kontrollquadrat / test square

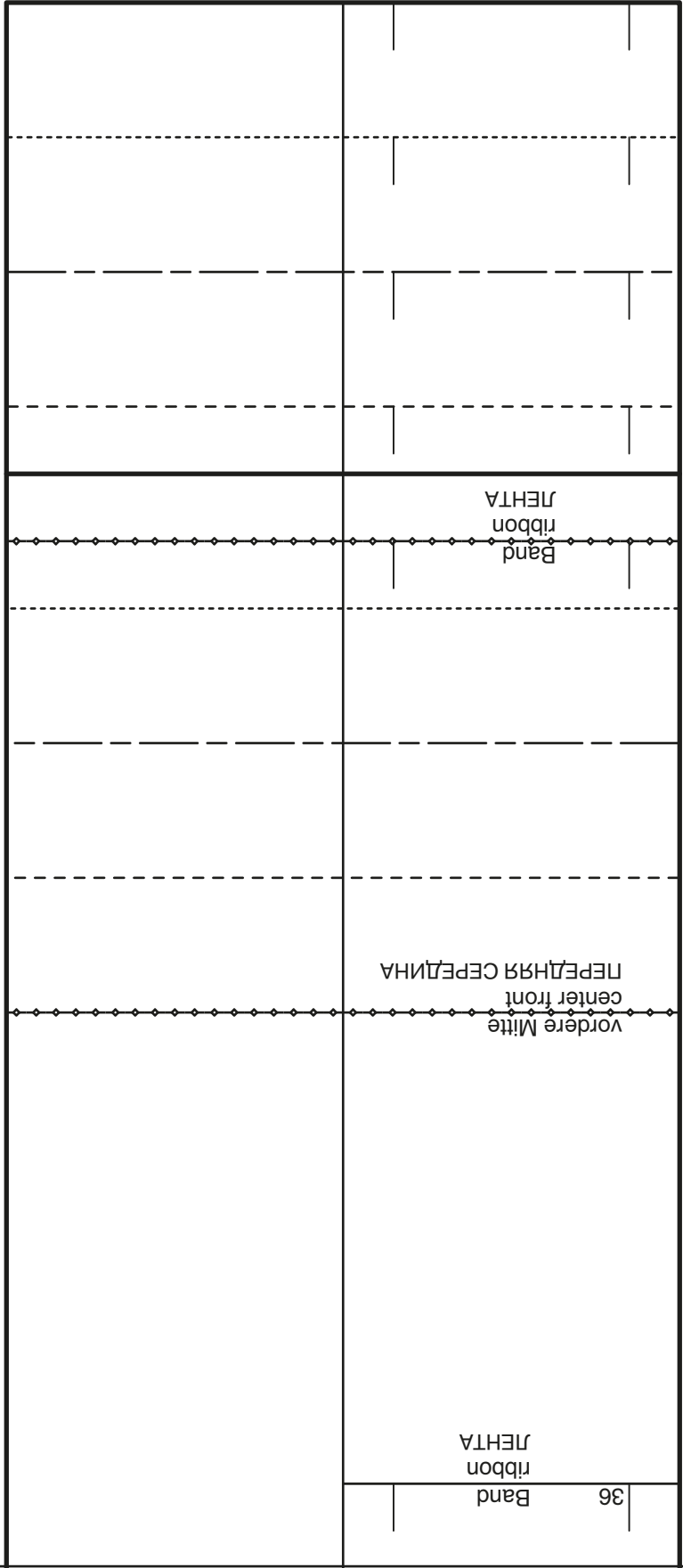
Seitenlänge / side length  
10 cm (4 inches)

4g

6h

5g

4h



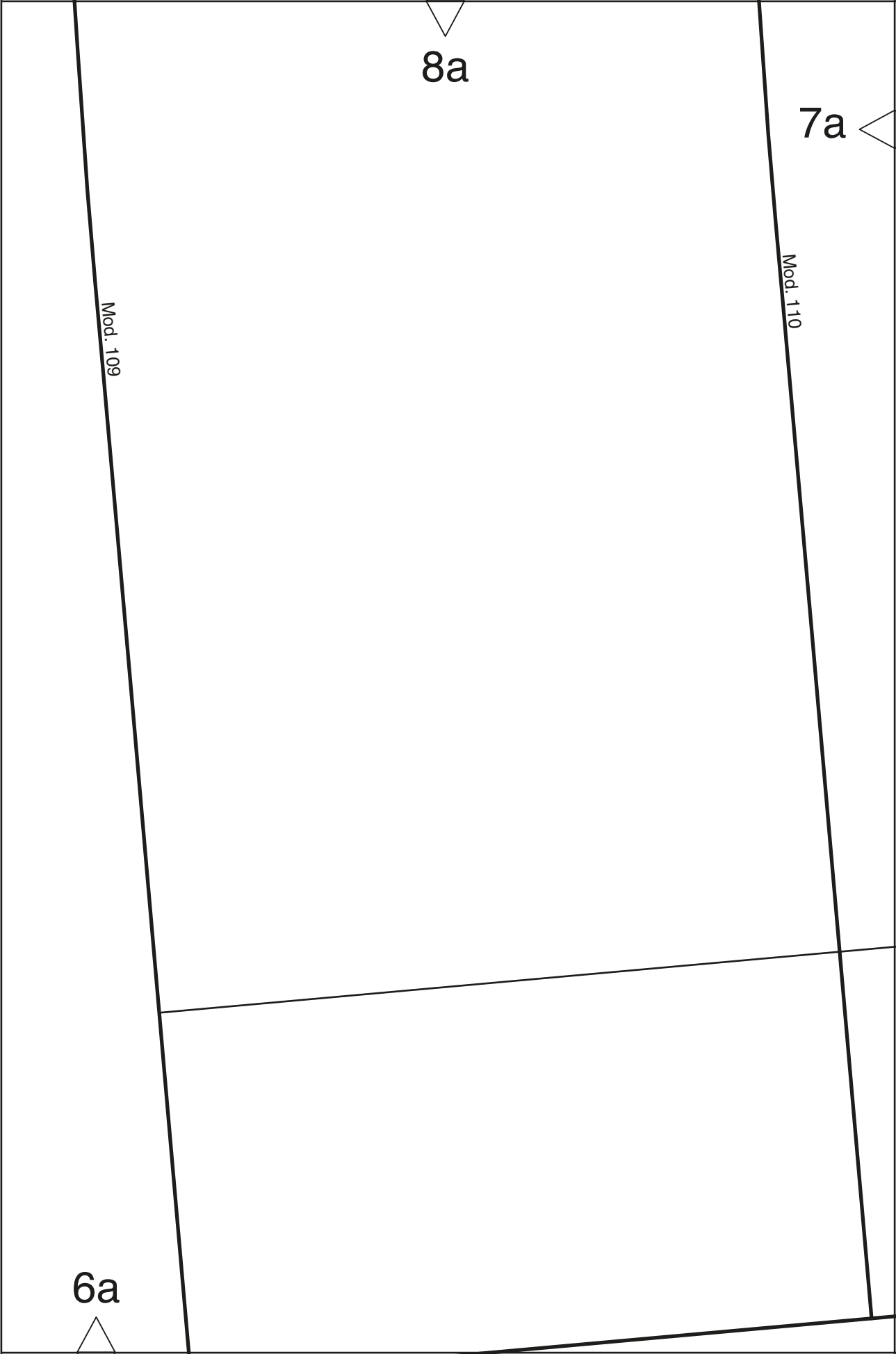
8a

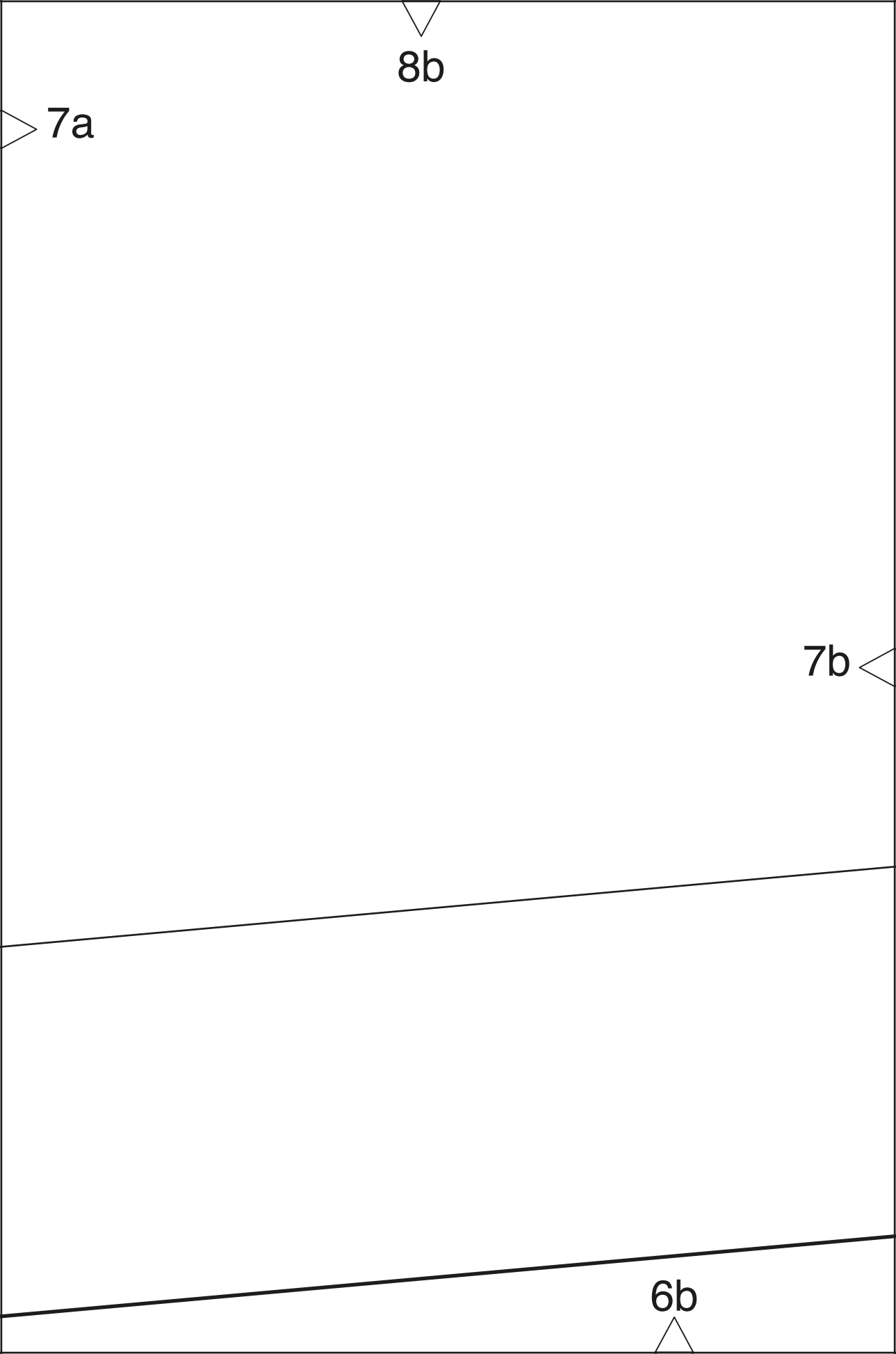
7a

Mod. 109

Mod. 110

6a





8c

7c

7b

vordere Mitte Fadenlauf  
center front straight grain  
ПЕРЕДНЯЯ СЕРЕДИНА НАПРАВЛЕНИЕ НИТИ

6c

8d

einreihen  
gather  
ПРИСБОРНИТЬ

7c

7d

\*

6d

8e

7d

7e

6e

einreihen  
gather  
ПРИСБОРИТЬ



8f

ε

7e

7f

6f

8g

7f

7g

rückwärtige Mitte Stoffbruch Fadenlauf  
center back fold straight grain  
ЗАДНЯЯ СЕРЕДИНА СЛИБ ТКАНИ НАПРАВЛЕНИЕ НИТИ

6g

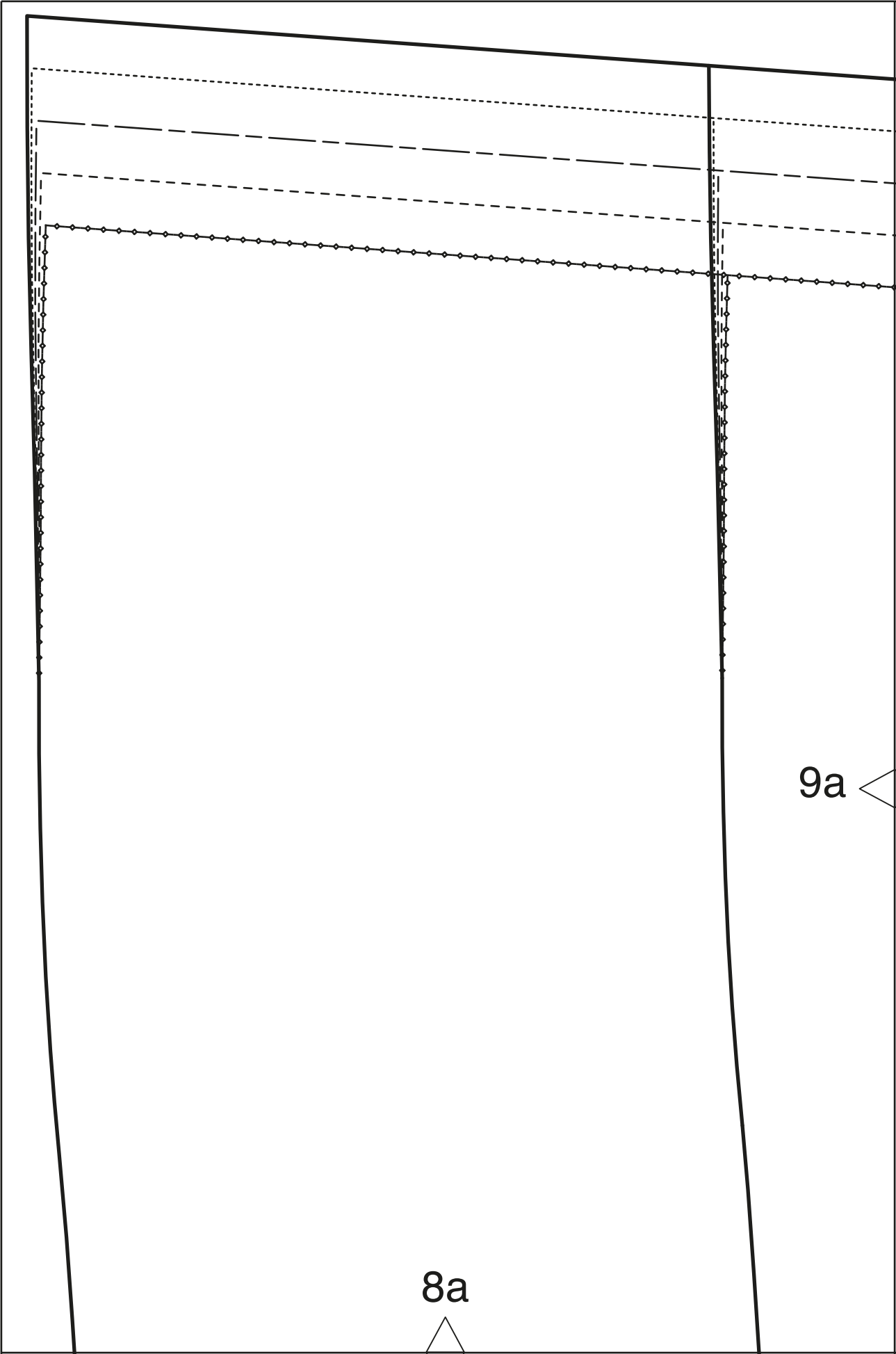
8h

Mod. 110

Mod. 109

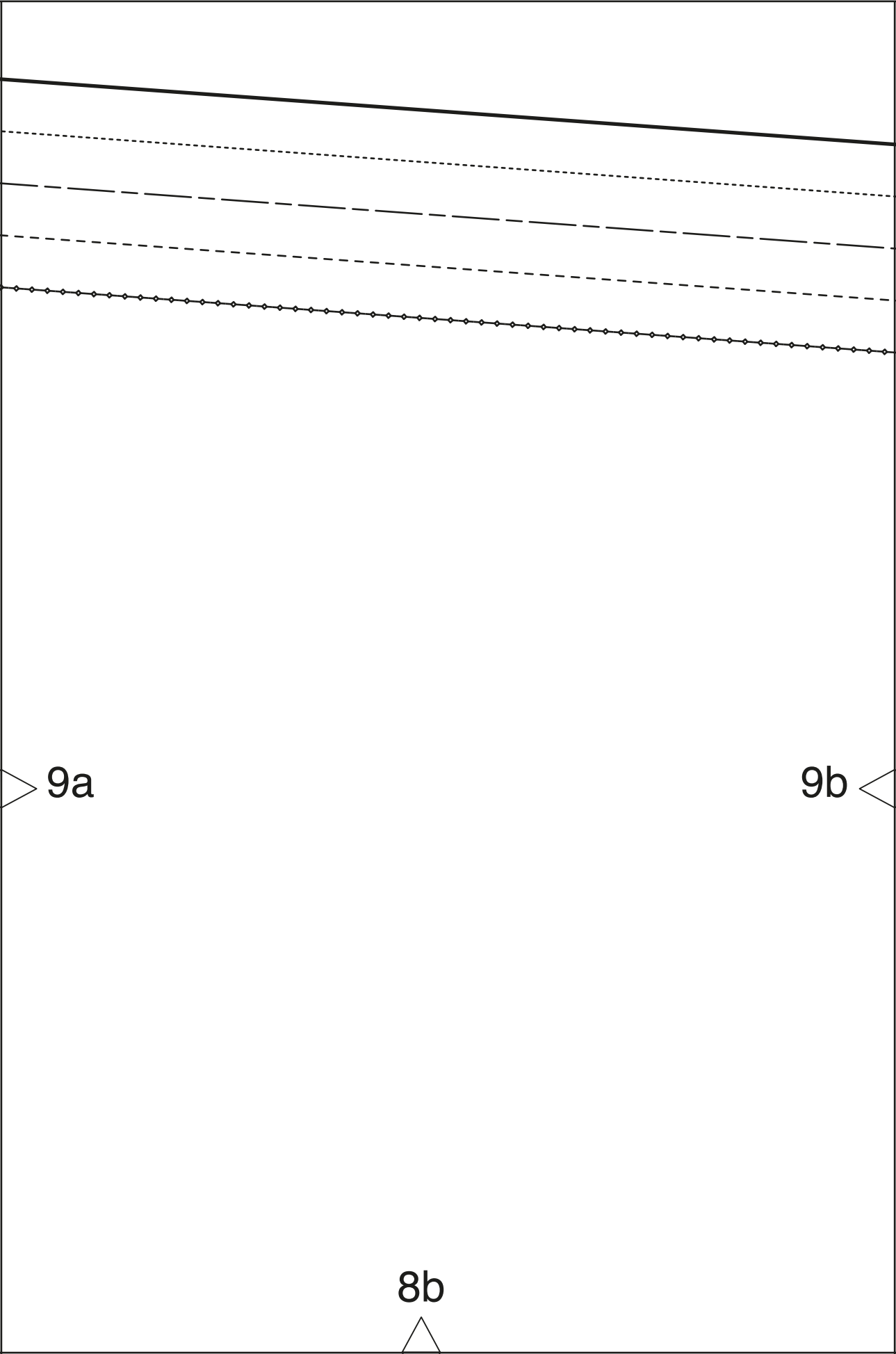
7g

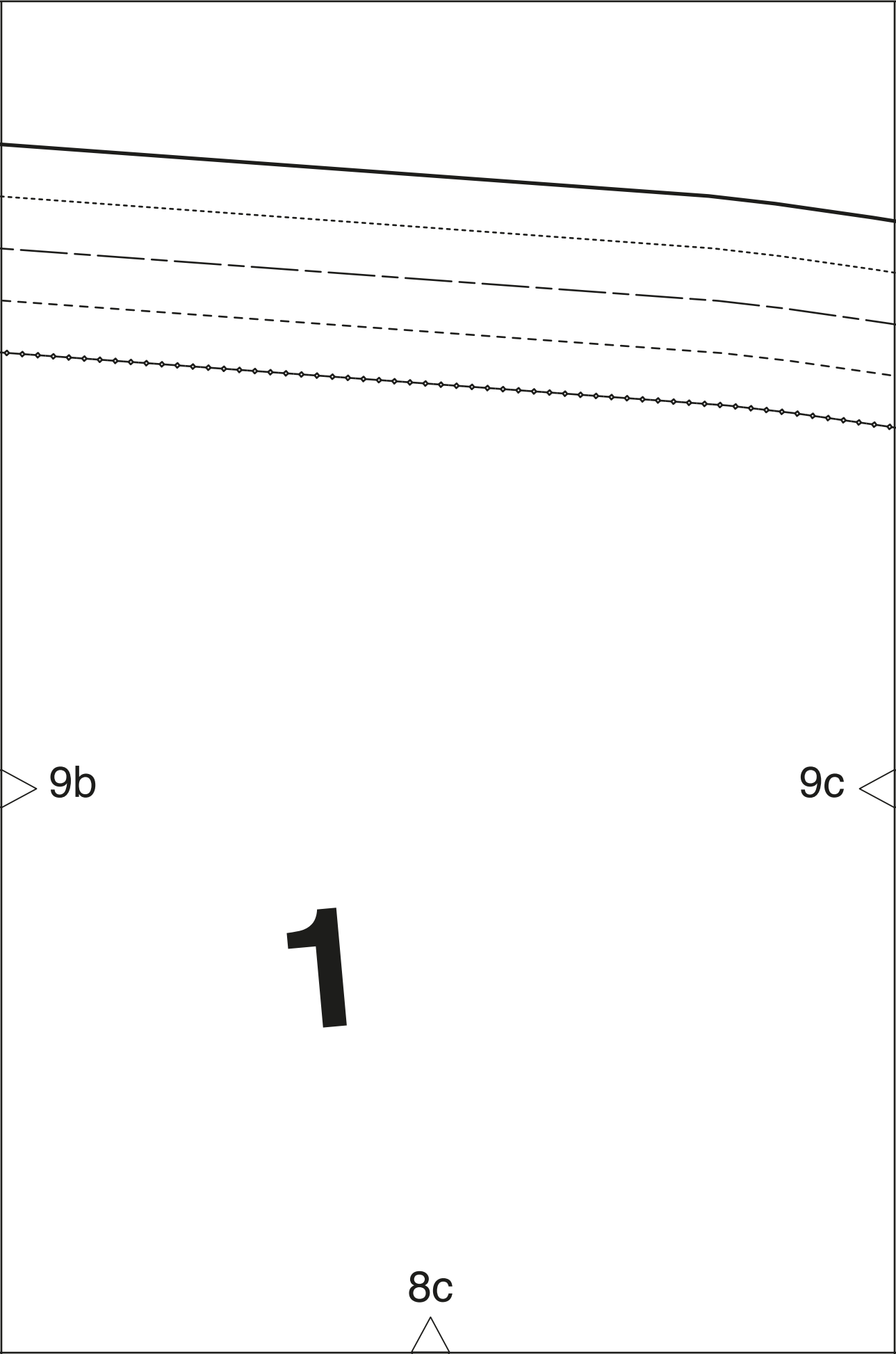
6h



9a

8a



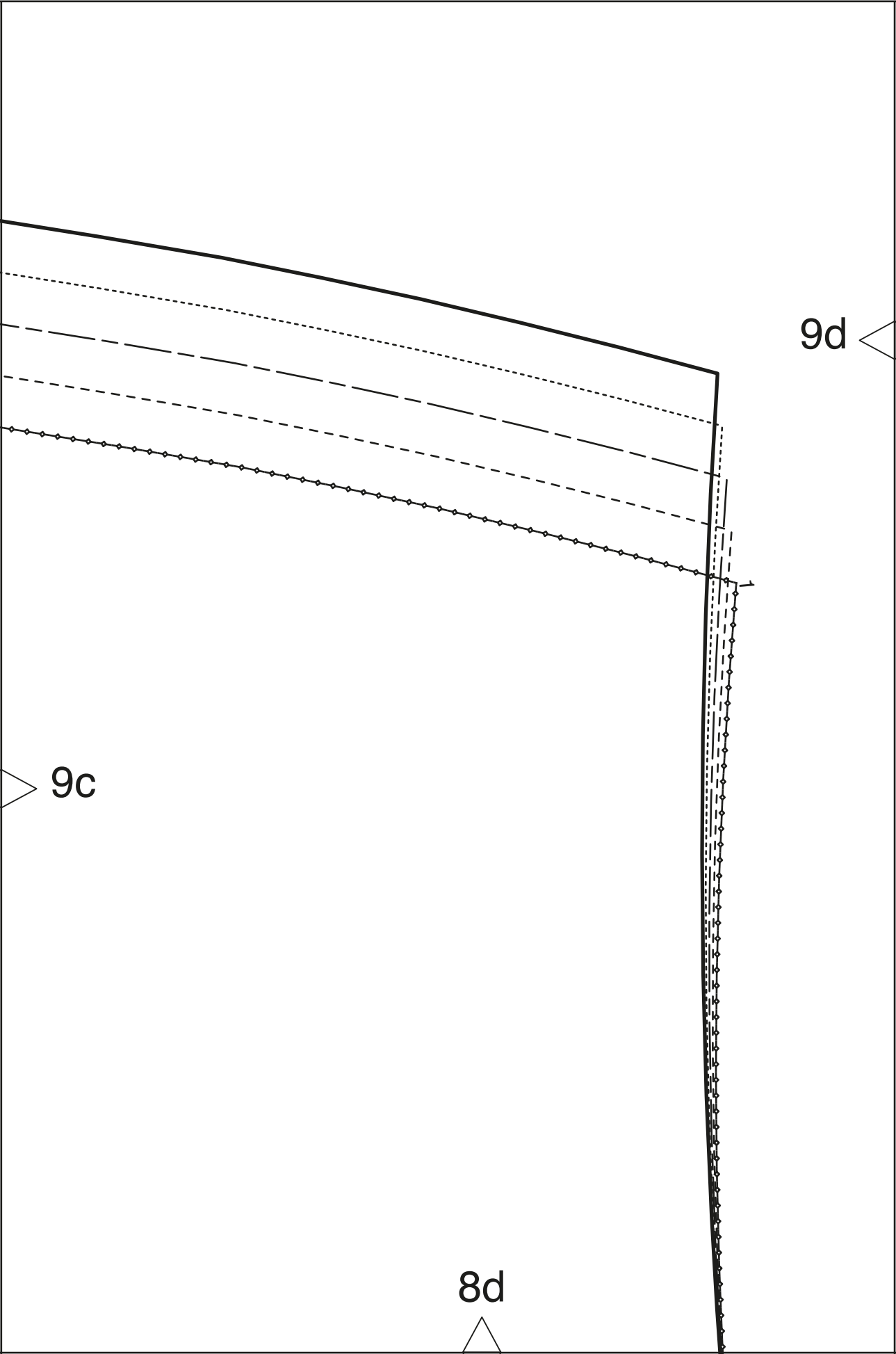


9b

9c

8c

**1**



9d

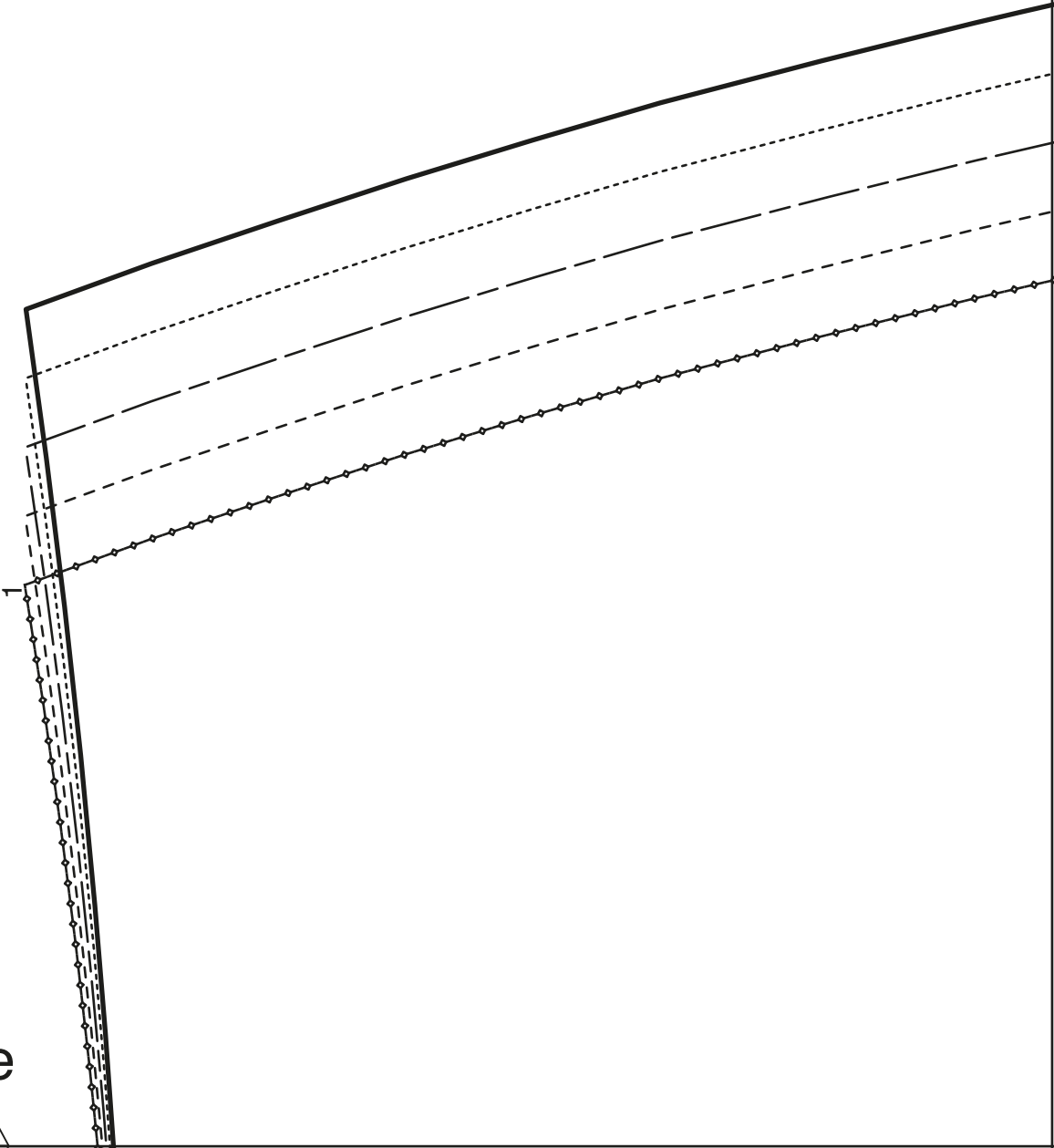
9c

8d

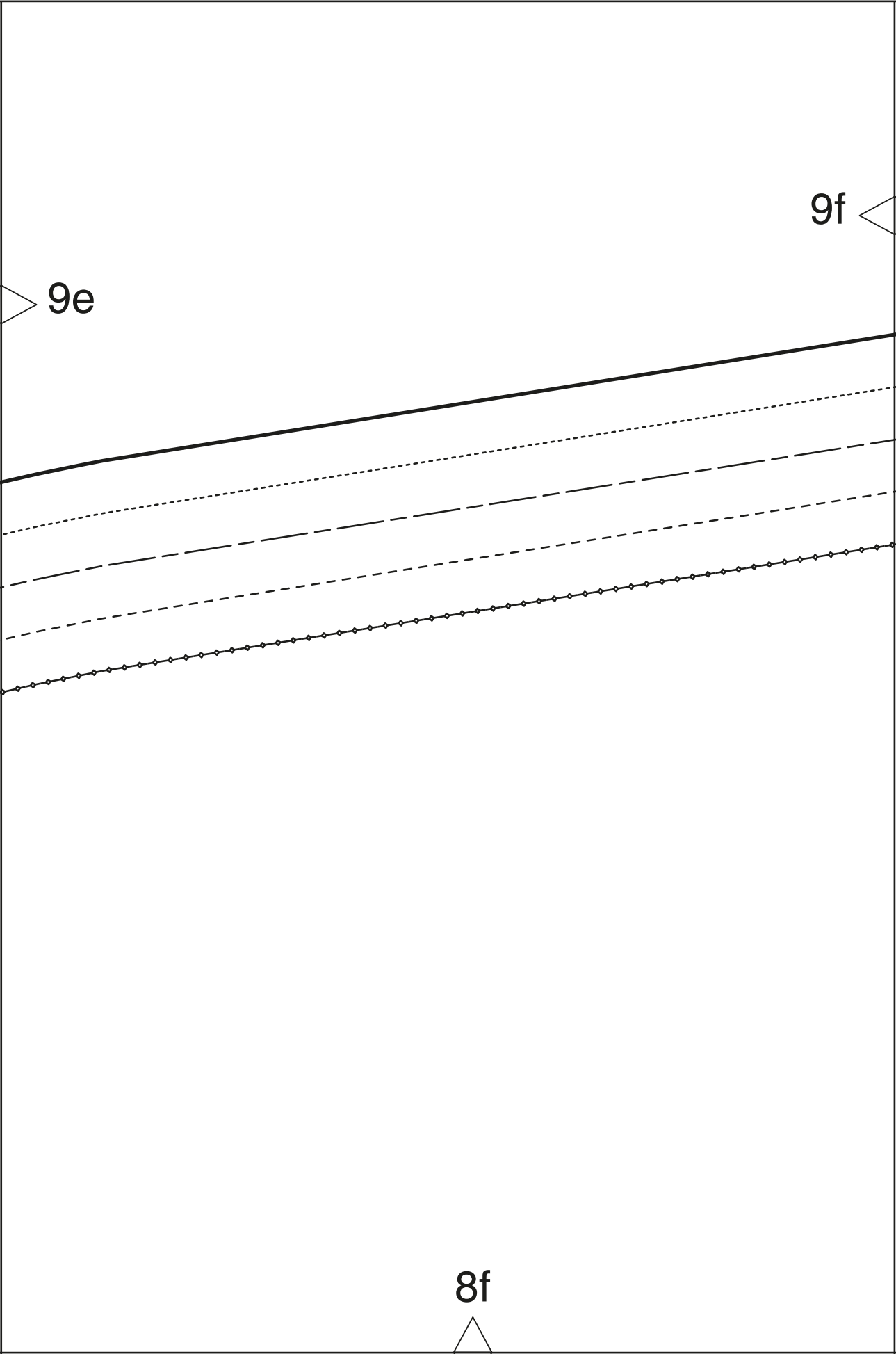
9d

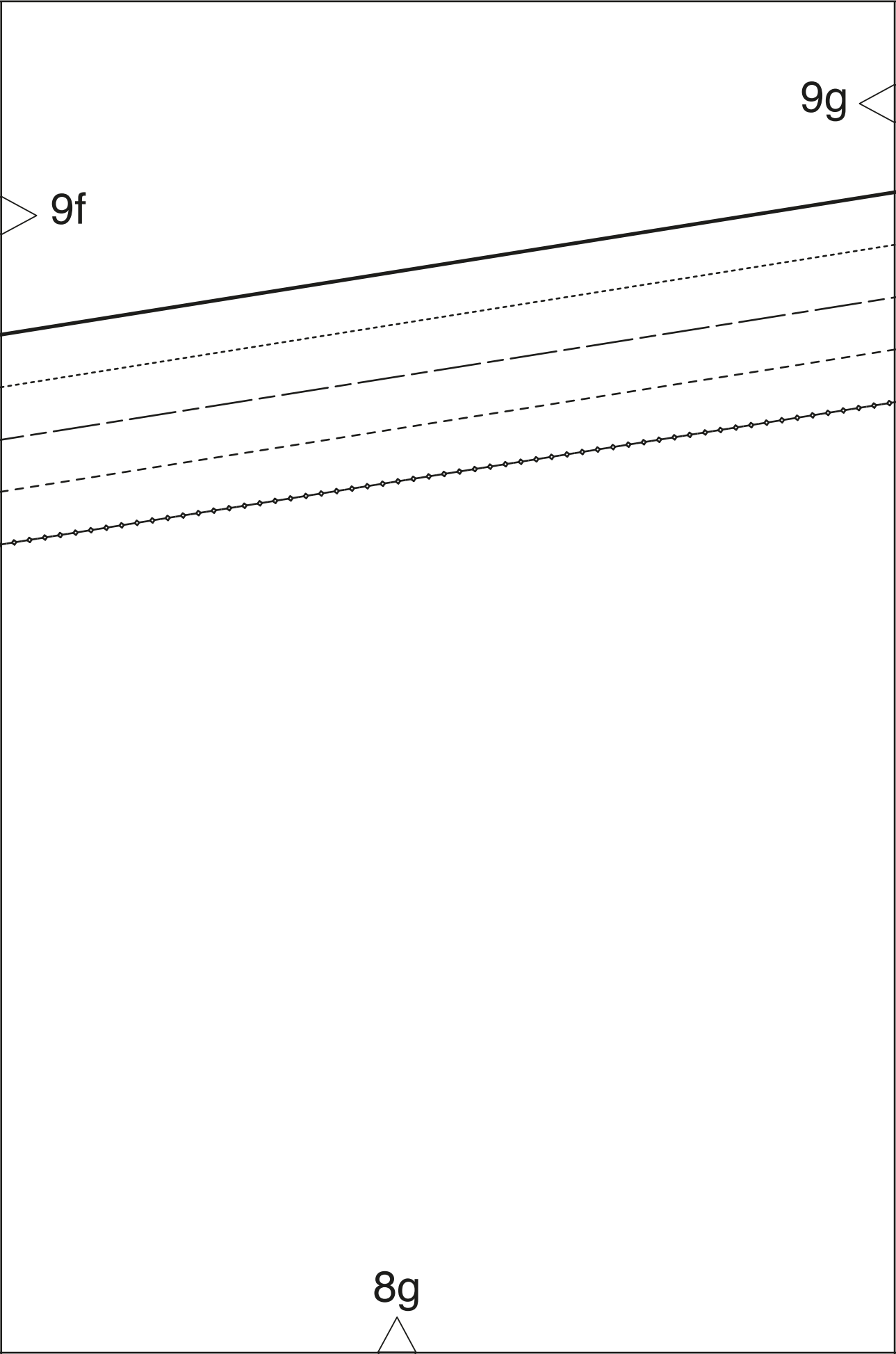
9e

8e

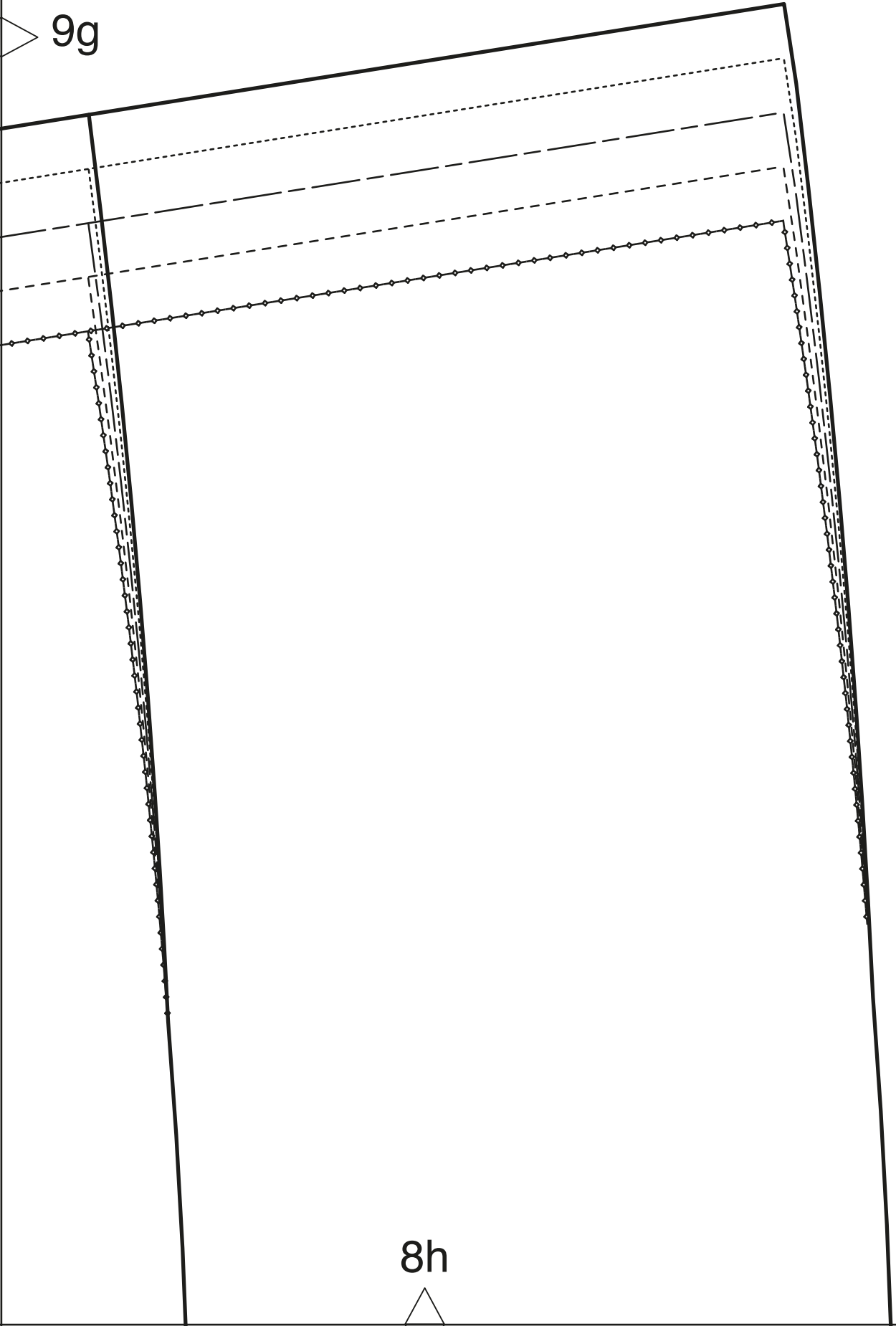








9g



8h